

Nr

A

B

C

D

E

F

G

H

I

J

K

L

M

N

O

P

R

S

T

U

V

W

X

Y

Z

OPOLSKIE

1. Obiekt zabytkowy

POZA SP DOM UL. ŚCIEGIENNEGO NR 15

2. Miejscowość

KLUCZBORK

3. Wiek

XIX

4. Styl

POŹNY KLASYCZM

5. Kubatura m³

1.400

6. Powierzchnia w m²

a) zabytkowa:

b) użytkowa:

175

20. Przynależność administracyjna

a) województwo

OPOLSKIE

b) powiat

KLUCZBORK

c) gmina

KLUCZBORK

7. Materiał budowlany

Przed zniszczeniem

Po odbudowie

11. Ilość budynków

1

14. Grunty należące do zabytku:

ha

a) ściany

CEGLA

12. Ilość kondygnacji

2

a) ogrody stylowe

-

b) sklepienia

-

13. Użytkowanie wnętrza według ilości:

b) sady i grunty uprawne

-

c) stropy

DREWNO

a) izb mieszkalnych

9

c) lasy

-

d) wiązania dachu

DREWNO

b) innych pomieszczeń

7

d) wody

-

e) krycie dachu

DACHÓWKA

c) piwnic

4

e) inne

-

8. Wyposażenie architektoniczne

ELEWACJA BONIOWANA; CZĘŚĆ ŚRODKOWA NA PIĘTRZE WYDZIELONA LIZENAMI WOPERAJĄCYMI TRÓJLUSTNY PRZYCZÓŁEK.

15. Przeznaczenie pierwotne budynku

MIESZKALNY

16. Użytkowanie w latach ubiegłych

MIESZKANIA I BIURA

17. Użytkowanie obecne

J.W.

18. Nadaje się do użycia na

J.W.

9. Autorzy i data budowy i przebudowy

ZBUDOWANY 1858 (DATA W PRZYCZÓŁKU).

19. Data, rodzaj i stopień zniszczeń i odbudowy

Data	O P I S	Zniszczenia %	Odbudowa %
VIII.1939 r.			
XI.1939 r.			
XII.1945 r.			
1968	STAN DĄĆ DOBRY.		

25. Rejestr zabytku Nr

30.06.2011

miejsce przechowywania

26. Nazwa księgi hipotecznej

27. Nr hipoteczny

28. Akta

29. Fotografie

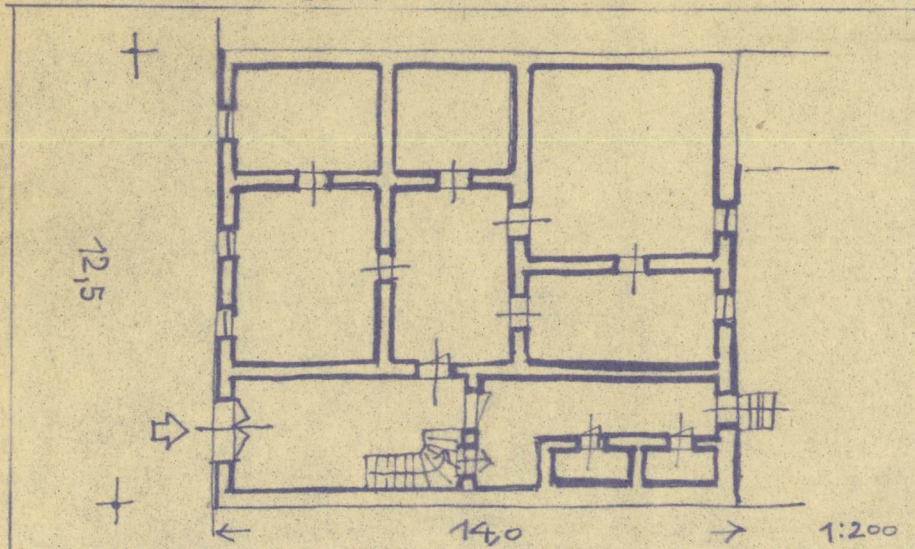
30. Inwentaryzacja pomiarowa

10. Udostępnienie

DOSTĘPNY

31. Szkic sytuacyjny, plan schematyczny, uwagi opisowe, fotografia

KLUCZBORK • ŚCIEGIENNEGO 15



32. Przebieg prac konserwatorskich

Rok	Wyszczególnienie prac	K o s z t tys. zł

33. Koszty
w tys. zł

Przewidywane

Rzeczywiste

34. Inspekcje

35. Uwagi różne

36. Wypełnił dnia v. 1968r.

37. Sprawdził dnia

