

Nr



A

B

C

D

E

F

G

H

I

J

K

L

M

N

O

P

R

S

T

U

V

W

X

Y

Z

1. Obiekt zabytkowy

KOŚCIÓŁ PAR. P.W. ŚW. MARCINA

2. Miejscowość ~~gm. KOMPARCHCICE~~
OCHÓDZE3. Wiek XVIII/XX4. Styl BUD.
DREWNIANE5. Kubatura m³ 1.6006. Powierzchnia w m² 260
a) zabytkowa: b) użytkowa:

20. Przynależność administracyjna

a) województwo OPOLEb) powiat OPOLEc) gmina KOMPARCHCICE

7. Materiał budowlany

Przed zniszczeniem

Po odbudowie

11. Ilość budynków 1

14. Grunty należące do zabytku: ha

a) ściany

DREWNO

12. Ilość kondygnacji 1

a) ogrody stylowe

b) sklepienia

—

13. Użytkowanie wnętrza według ilości:

b) sady i grunty uprawne

c) stropy

DREWNO

a) izb mieszkalnych —

c) lasy

d) wiązania dachu

DREWNO

b) innych pomieszczeń 4

d) wody

e) krycie dachu

GONT

c) piwnic —

e) inne

21. Stacja

Nazwa stacji

Odległość od stacji w km

a) kolejowa

KOMPARCHCICE

2.5

b) autobusowa

— " —

— " —

22. Właściciel i jego adres

SKARB PAŃSTWA

8. Wyposażenie architektoniczne

WIEŻYCZKA NA SYGNATURKĘ
BAROKOWĄ. NA TĘŻYBELCE
TĘCZOWEJ GRUPA PAŚLI. BOGATY
WYSTRÓJ BAROKOWY.

15. Przeznaczenie pierwotne budynku KOŚCIÓŁ

16. Użytkowanie w latach ubiegłych f.w.

17. Użytkowanie obecne f.w.

18. Nadaje się do użycia na f.w.

23. Użytkownik i jego adres

PARAFIA RZYM. KAT. wfm

24. Inwestor i jego adres

9. Autorzy i data budowy i przebudowy

ZBUDOWANY 1702.
PRZENIESIONY OK. 1940 Z
KOMPARCHCICE

19. Data, rodzaj i stopień zniszczeń i odbudowy

Data

O P I S

Zniszczenia %

Odbudowa %

VIII.1939 r.

XI.1939 r.

XII.1945 r.

1964 STAN DOBRY

25. Rejestr zabytku Nr 108/54
rok miejsce przechowywania

26. Nazwa księgi hipotecznej

27. Nr hipoteczny

28. Akta

29. Fotografie

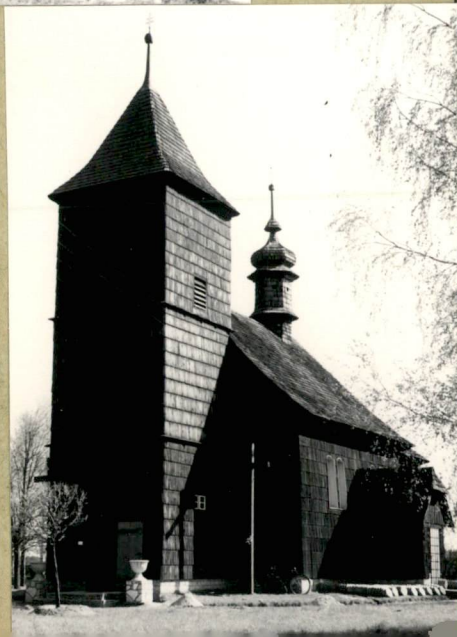
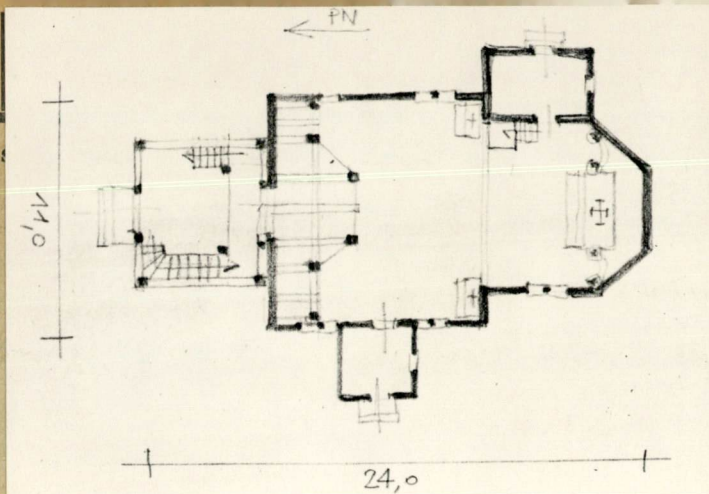
30. Inwentaryzacja pomiarowa

10. Udostępnienie

DOSTĘPNY

Z

31. Szkic



N M L K J I H G F E D C B A Nr

ia

h = 6,00

32. Przebieg prac konserwatorskich

Rok	Wyszczególnienie prac	K o s z t tys. zł

33. Koszty
w tys. zł

Przewidywane

Rzeczywiste

34. Inspekcje

35. Uwagi różne

36. Wypełnił dnia 11.1964

37. Sprawdził dnia