

Nr

IV

A

B

C

D

E

F

G

H

I

J

K

L

M

N

O

P

R

S

T

U

V

W

X

Y

Z

1535

1. Obiekt zabytkowy

140/2

P L E B A N I A

2. Miejscowość gm. KAMIENNIK.
S Z K L A R Y3. Wiek
XVIII/XIX4. Styl
klasycyzm5. Kubatura m³ 17606. Powierzchnia w m² 220
a) zabytkowa: b) użytkowa:7. Materiał
budowlany

Przed zniszczeniem

Po odbudowie

11. Ilość budynków 1

14. Grunty należące do zabytku: ha

a) ściany

cegła

12. Ilość kondygnacji 2

a) ogrody stylowe -

b) sklepienia

cegła

13. Użytkowanie wnętrza według ilości:

b) sady i grunty uprawne 0,5

c) stropy

drewno

a) izb mieszkalnych 8

c) lasy -

d) wiązania dachu

drewno

b) innych pomieszczeń 5

d) wody -

e) krycie dachu

dachówka

c) piwnic 1

e) inne -

8. Wyposażenie architektoniczne

Sklepienia kolebkowe z lunetami. Naroża i oś środkowa boniowane. Dach naczółkowy:

15. Przeznaczenie pierwotne budynku mieszkalny

16. Użytkowanie w latach ubiegłych j.w.

17. Użytkowanie obecne j.w.

18. Nadaje się do użycia na j.w.

9. Autorzy i data budowy i przebudowy
Zbudowana w. XVIII lub pocz. w. XIX.

19. Data, rodzaj i stopień zniszczeń i odbudowy

Data

O P I S

Zniszczenia
%Odbudowa
%

VIII.1939 r.

XI.1939 r.

XII.1945 r.

1967

stan dość dobry

5

10. Udostępnienie

Dostępna

20. Przynależność administracyjna

a) województwo OPOLSKIE
b) powiat GRODKOWSKI
c) gmina W MIEJSCU KAMIENNIK NYSA

21. Stacja

Nazwa stacji

Odległość
od stacji
w km

a) kolejowa

Kłodobok

8

b) autobusowa

w miejscu

22. Właściciel i jego adres

Skarb państwa

23. Użytkownik i jego adres

Parafia rzym. kat. w/m

24. Inwestor i jego adres

25. Rejestr zabytku Nr

rok miejsce przechowywania

26. Nazwa księgi hipotecznej

27. Nr hipoteczny

28. Akta

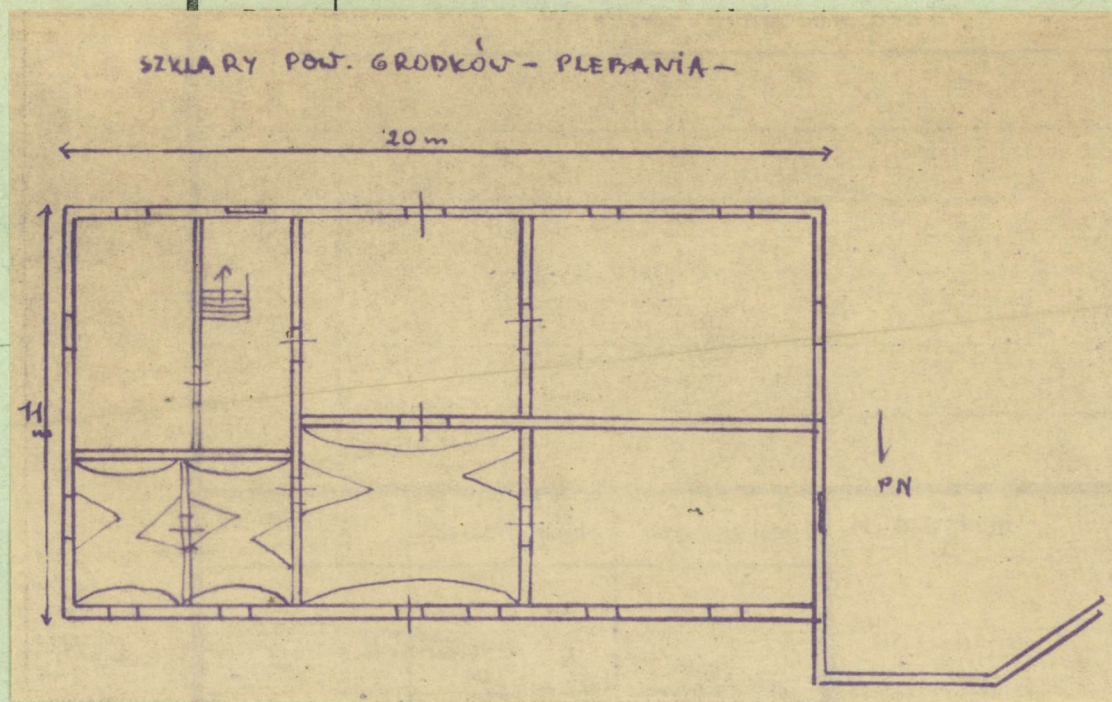
29. Fotografie

30. Inwentaryzacja pomiarowa

31. Szkic sytuacyjny, plan schematyczny, uwagi opisowe, fotografia

32. Przebieg prac konserwatorskich

K o s z t
tys. zł



35. Uwagi różne

36. Wypełnił dnia XI. 1967

[Signature]

37. Sprawdził dnia