

Nr

IV

A

B

C

D

E

F

G

H

I

J

K

L

M

N

O

P

R

S

T

U

V

W

X

Y

Z

OPOLSKIE

918

1. Obiekt zabytkowy

DOM UL. SWIERCZEWSKIEGO Nr. 30

ob. ul. Kamikowa

2. Miejscowość

GŁOGÓWEK

mł. 18

3. Wiek
XIX4. Styl
bez wyraźnych
cech stylowych5. Kubatura m³

ok. 890

6. Powierzchnia w m²

97.5

a) zabytkowa:

b) użytkowa:

7. Materiał
budowlany

Przed zniszczeniem

Po odbudowie

11. Ilość budynków

1

14. Grunty należące do zabytku:

ha

a) ściany

cegła

12. Ilość kondygnacji

2.5.

a) ogrody stylowe

-

b) sklepienia

sufity

13. Użytkowanie wnętrza
według ilości:

b) sady i grunty uprawne

-

c) stropy

drewno

a) izb mieszkalnych
parter 1

c) lasy

-

d) wiązania
dachu

drewno

b) innych pomieszczeń

2

d) wody

-

e) krycie dachu

dachówka

c) piwnic

podpiwniczony

e) inne

-

8. Wyposażenie architektoniczne
proste obramienia okien

15. Przeznaczenie pierwotne budynku

mieszkalno-rzemieślnicze

16. Użytkowanie w latach ubiegłych

j.w.

17. Użytkowanie obecne

j.w.

18. Nadaje się do użycia na

j.w.

9. Autorzy i data budowy i przebudowy
1 połowa w. XIX

19. Data, rodzaj i stopień zniszczeń i odbudowy

Data

O P I S

Zniszczenia
%Odbu-
dowa
%

VIII.1939 r.

XI.1939 r.

XII.1945 r.

X, 1967

wnętrza zaniedbane, tynki otynkowane

20. Przynależność administracyjna

a) województwo

opole

b) powiat

NYSA

PRUDNIK

c) gmina

PACZKOW

GŁOGÓWEK

21. Stacja

Nazwa stacji

Odległość
od stacji
w km

a) kolejowa

w/m.

b) autobusowa

w/m.

22. Właściciel i jego adres

M.Z.B.M.

23. Użytkownik i jego adres

Aribert Rudlek w/m.

24. Inwestor i jego adres

25. Rejestr zabytku Nr

1454/66

3.08.1966 rok

miejsce przechowywania

26. Nazwa księgi hipotecznej

27. Nr hipoteczny

28. Akta

29. Fotografie

30. Inwentaryzacja pomiarowa

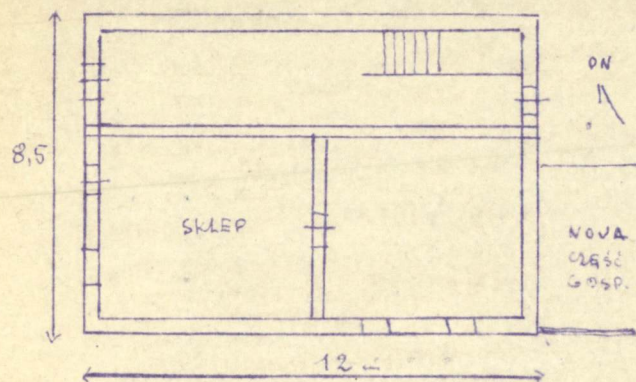
10. Udostępnienie

kłopotliwe

Z Y X W V U T S R P O N M L K J I H G F E D C B A Nr

31. Szkic sytuacyjny, plan schematyczny, uwagi opisowe, fotografia

GŁOCÓWEK UL. ŚWIERCZEWSKIEGO 30



32. Przebieg prac konserwatorskich

Rok	Wyszczególnienie prac	K o s z t tys. zł

33. Koszty
w tys. zł

Przewidywane

Rzeczywiste

34. Inspekcje

35. Uwagi różne

36. Wypełnił dnia XI 1967

Lesław Zuchowicz

37. Sprawdził dnia

