

Nr

IV

A

B

C

D

E

F

G

H

I

J

K

L

M

N

O

P

R

S

T

U

V

W

X

Y

Z

OPOLSKIE

908

1. Obiekt zabytkowy

DOM - UL. GEN. SWIERCZEWSKIEGO NR. 8

ok. ul. Zamkowe

2. Miejscowość

GŁOGÓWEK

w miasto

3. Wiek

XIX

4. Styl bez cech

stylowych

5. Kubatura m³

ok. 816

6. Powierzchnia w m²

136

a) zabytkowa:

b) użytkowa:

20. Przynależność administracyjna

a) województwo

OPOLE

b) powiat

PRUDNIK

c) gmina

GŁOGÓWEK

7. Materiał budowlany

Przed zniszczeniem

Po odbudowie

11. Ilość budynków

1

14. Grunty należące do zabytku:

ha

a) ściany

cegła

12. Ilość kondygnacji

2

a) ogrody stylowe

-

b) sklepienia

kol. krzyżowe
sufity

13. Użytkowanie wnętrza według ilości:

b) sady i grunty uprawne

-

c) stropy

drewno

a) izb mieszkalnych

3

c) lasy

-

d) wiązania dachu

drewno

b) innych pomieszczeń

4

d) wody

-

e) krycie dachu

dachówka

c) piwnic częściowo
podpiwniczony

e) inne

-

21. Stacja

Nazwa stacji

Odległość od stacji w km

a) kolejowa

w miejscu

b) autobusowa

j.w.

22. Właściciel i jego adres

Ob. Szwancer w/n.

23. Użytkownik i jego adres

j.w.

24. Inwestor i jego adres

8. Wyposażenie architektoniczne
gzyms, sklepienia

15. Przeznaczenie pierwotne budynku

mieszkalne i rzemieślnicze

16. Użytkowanie w latach ubiegłych

j.w.

17. Użytkowanie obecne

j.w.

18. Nadaje się do użycia na

j.w.

9. Autorzy i data budowy i przebudowy

po poł. w. XIX

19. Data, rodzaj i stopień zniszczeń i odbudowy

Data

O P I S

Zniszczenia
%Odbudowa
%

VIII.1939 r.

XI.1939 r.

XII.1945 r.

X.1967

przetynkowany tanietnie, nieco zaniedbany

20

25. Rejestr zabytku Nr 1446/66
3.08 1966 rok
miejsce przechowywania

26. Nazwa księgi hipotecznej

27. Nr hipoteczny

28. Akta

29. Fotografie

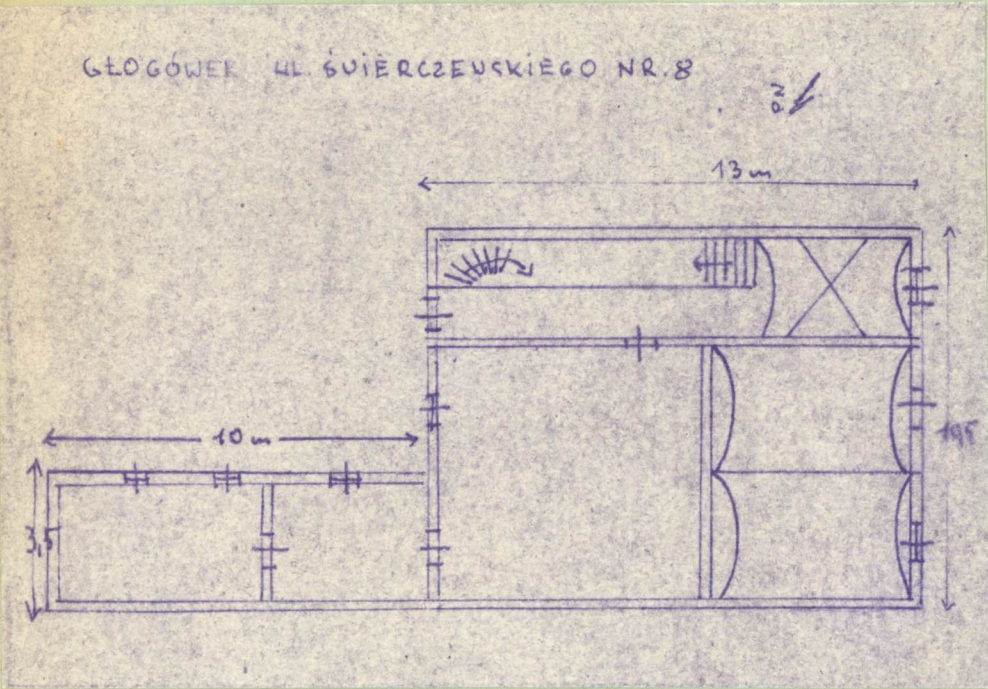
30. Inwentaryzacja pomiarowa

10. Udostępnienie

dostępny

Z	Y	X	W	V	U	T	S	R	P	O	N	M	L	K	J	I	H	G	F	E	D	C	B	A	Nr
---	---	---	---	---	---	---	---	---	---	---	---	---	---	---	---	---	---	---	---	---	---	---	---	---	----

31. Szkic sytuacyjny, plan schematyczny, uwagi opisowe, fotografia



32. Przebieg prac konserwatorskich

Rok	Wyszczególnienie prac	K o s z t tys. zł

33. Koszty w tys. zł	Przewidywane	Rzeczywiste

34. Inspekcje

35. Uwagi różne

36. Wypełnił dnia 20 XI 1967
Teresa Zimkiewicz

37. Sprawdził dnia