

Nr

IV

A

B

C

D

E

F

G

H

I

J

K

L

M

N

O

P

R

S

T

U

V

W

X

Y

Z

OPOLSKIE

913

1. Obiekt zabytkowy

DOM- ul. GEN. SWIERCZEWSKIEGO NR. 18

ob. ul. Kamkowe

2. Miejscowość

GŁOGÓWEK

masto

3. Wiek

XIX

4. Styl późno

klasycystyczny

5. Kubatura m<sup>3</sup>6. Powierzchnia w m<sup>2</sup>

a) zabytkowa:

b) użytkowa:

20. Przynależność administracyjna

a) województwo

OPOLE

PRUDNIK

b) powiat

c) gmina

GŁOGÓWEK

7. Materiał budowlany

Przed zniszczeniem

Po odbudowie

11. Ilość budynków

14. Grunty należące do zabytku:

ha

a) ściany

cegła

b) sklepienia

c) stropy

d) wiązania dachu

e) krycie dachu

12. Ilość kondygnacji

a) ogrody stylowe

13. Użytkowanie wnętrza według ilości:

b) sady i grunty uprawne

a) izb mieszkalnych

c) lasy

b) innych pomieszczeń

d) wody

c) piwnic

e) inne

21. Stacja

Nazwa stacji

Odległość od stacji w km

a) kolejowa

w miejscu

b) autobusowa

j.w.

22. Właściciel i jego adres

Ob. Florian w/m.

8. Wyposażenie architektoniczne

Drzwi późno klasycystyczne

15. Przeznaczenie pierwotne budynku mieszkalno rzemieślniczy

16. Użytkowanie w latach ubiegłych

j.w.

17. Użytkowanie obecne

mieszkalno-handlowe

18. Nadaje się do użycia na

j.w./

9. Autorzy i data budowy i przebudowy

po poł. w. XIX.

19. Data, rodzaj i stopień zniszczeń i odbudowy

Data

O P I S

Zniszczenia %

Odbudowa %

VIII.1939 r.

XI.1939 r.

XII.1945 r.

X.1967

tandetnie otynkowany-zaniedbany

20

25. Rejestr zabytku Nr

1450/66

3.08.1966

rok

miejsce przechowywania

26. Nazwa księgi hipotecznej

27. Nr hipoteczny

28. Akta

29. Fotografie

30. Inwentaryzacja pomiarowa

10. Udostępnienie

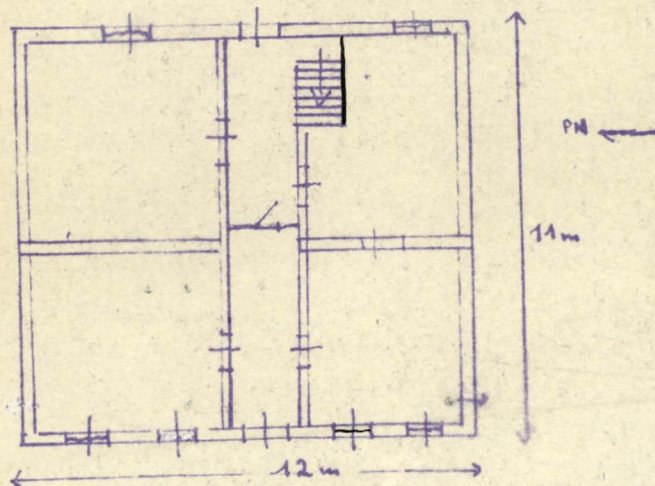
dostępny



Z Y X W V U T S R P O N M L K J I H G F E D C B A Nr

31. Szkic sytuacyjny, plan schematyczny, uwagi opisowe, fotografia

GŁOGÓWEK UL. ŚWIERCZEWSKIEGO NR 48



32. Przebieg prac konserwatorskich

Rok	Wyszczególnienie prac	K o s z t tys. zł

33. Koszty  
w tys. zł

Przewidywane

Rzeczywiste

34. Inspekcje


gi różne

36. Wypełnił dnia 21.11.1967

Tora Zelen

37. Sprawdził dnia

