

Nr

IV

A

B

C

D

E

F

G

H

I

J

K

L

M

N

O

P

R

S

T

U

V

W

X

Y

Z

OPOLSKIE

911

1. Obiekt zabytkowy

DOM UL. GEN. SWIERCZEWSKIEGO Nr. 14

ob. ul. Łankowice

2. Miejscowość

GŁOGÓWEK

miejsc.

3. Wiek  
XIX4. Styl bez cech  
stylowych5. Kubatura m<sup>3</sup>

ok. 980

6. Powierzchnia w m<sup>2</sup>

140

a) zabytkowa:

b) użytkowa:

7. Materiał  
budowlany

Przed zniszczeniem

Po odbudowie

11. Ilość budynków 1

14. Grunty należące do zabytku:

ha

a) ściany cegła

12. Ilość kondygnacji 2

a) ogrody stylowe

-

b) sklepienia

sufity

13. Użytkowanie wnętrza według ilości:

b) sady i grunty uprawne

-

c) stropy

drewno

a) izb mieszkalnych 8

c) lasy

-

d) wiązania dachu

drewno

b) innych pomieszczeń 3

d) wody

-

e) krycie dachu

dachówka

c) piwnic

część podpiwniczony

e) inne

-

8. Wyposażenie architektoniczne  
skromne obramienia okien  
piętra

15. Przeznaczenie pierwotne budynku nieszkalne

16. Użytkowanie w latach ubiegłych

j.w.

17. Użytkowanie obecne

j.w.

18. Nadaje się do użycia na

j.w.

9. Autorzy i data budowy i przebudowy  
dostępny

19. Data, rodzaj i stopień zniszczeń i odbudowy

Data

O P I S

Zniszczenia  
%Odbudowa  
%

VIII.1939 r.

XI.1939 r.

XII.1945 r.

20. Przynależność administracyjna

a) województwo OPOLE

b) powiat PRUDNIK

c) gmina GŁOGÓWEK

21. Stacja

Nazwa stacji

Odległość  
od stacji  
w km

a) kolejowa

w miejscu

b) autobusowa

j.w.

22. Właściciel i jego adres

Wienclaw Maria

BB. Pluskwa

Brzank Józef w/n.

23. Użytkownik i jego adres

j.w.

24. Inwestor i jego adres

25. Rejestr zabytku Nr 1449/66

308 rok 1966

miejsce przechowywania

26. Nazwa księgi hipotecznej

27. Nr hipoteczny

28. Akta

29. Fotografie

30. Inwentaryzacja pomiarowa

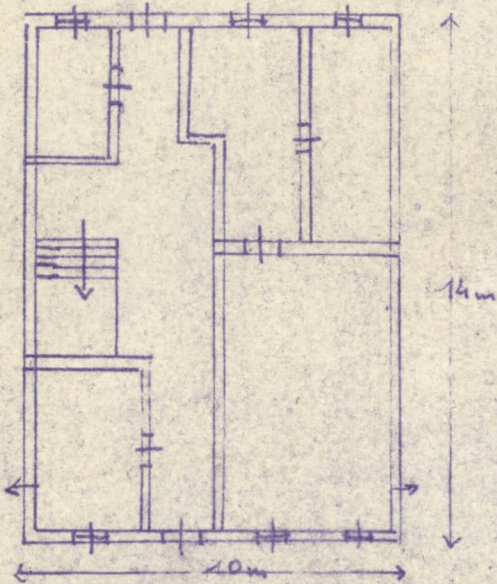
10. Udostępnienie



Z Y X W V U T S R P O N M L K J I H G F E D C B A Nr

31. Szkic sytuacyjny, plan schematyczny, uwagi opisowe, fotografia

ŁŁOGÓWEK UL. ŚWIERZEWSKIEGO 14



32. Przebieg prac konserwatorskich

Rok	Wyszczególnienie prac	K o s z t tys. zł

33. Koszty w tys. zł	Przewidywane	Rzeczywiste

34. Inspekcje

35. Uwagi różne

36. Wypełnił dnia 20 XI 1967  
Teresa Zimborowska

37. Sprawdził dnia