

Nr

III

A

B

C

E

F

G

H

I

J

K

L

M

O

P

R

S

T

U

V

W

X

Z

905

1. Obiekt zabytkowy

DOM - UL. ŚWIERCZEWSKIEGO NR 4  
ob. ul. Zamkowe

2. Miejscowość

GŁOGÓWEK  
miasto

3. Wiek

XVIII

4. Styl

barok

5. Kubatura m<sup>3</sup>

ok. 1250

6. Powierzchnia w m<sup>2</sup>

a) zabytkowa: ok. 230 b) użytkowa: ok. 230

7. Materiał budowlany

przed zniszczeniem

po odbudowie

11. Ilość budynków

1

14. Grunty należące do zabytku:

ha

12. Ilość kondygnacji

2+1

a) ogrody stylowe

13. Użytkowanie wnętrza według ilości:

a) izb mieszkalnych

ok. 16

b) sady i grunty uprawne

b) innych pomieszczeń

6

d) wody

c) piwnic

3

e) inne

8. Wyposażenie architektoniczne

w przyziemiu - sklepienia  
bezkosne z lunetami  
FASADA WKŁĘSTO-WYPOLKTA  
Z PILASTRAMI

15. Przeznaczenie pierwotne budynku

mieszkalne

16. Użytkowanie w latach ubiegłych

"

17. Użytkowanie obecne

"

18. Nadaje się do użycia na

rele

9. Autorzy i data budowy i przebudowy

zbud. XVIII w.

regulacja przebudowana

19. Data, rodzaj i stopień zniszczeń i odbudowy

Data

O P I S

Zniszczenia  
%dbu-  
dowa  
%

VIII. 1939 r.

niezniszczony

XI. 1939 r.

"

XII. 1945 r.

"

1963

plan doleg

10. Udostępnienie

dostępny

20. Przynależność administracyjna

a) województwo

Opole

b) powiat

Pleszew

c) gmina

Wł. m.

21. Stacja

Nazwa stacji

Odległość od stacji w km

a) kolejowa

Głogów

b) autobusowa

"

22. Właściciel i jego adres

M 23 M - Głogów

23. Użytkownik i jego adres

~"~

24. Inwestor i jego adres

~"~

25. Rejestr zabytku Nr

424/58

rok 1958

miejsce przechowywania

26. Nazwa księgi hipotecznej

27. Nr hipoteczny

28. Akta

brak

29. Fotografie

27:02

Wł. m. - Opole

30. Inwentaryzacja pomiarowa

brak



31. Szkic sytuacyjny, plan schematyczny, uwagi opisowe, fotografia

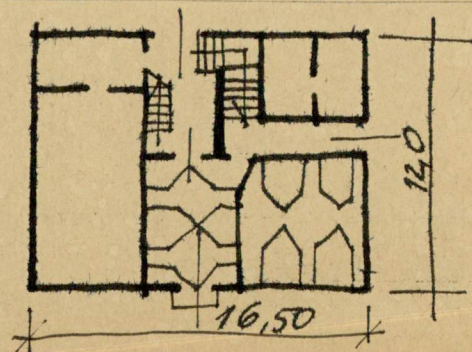


Opis obiektu:

Zorientowany kalendarz do ulicy. Murowany z cegły, potynkowany. Zorientowany na północ. Wykonany z cegły, 6-osobowy. Ściany rozdzielone filarami. Na osi drzwiowej, wjeżdżają i filary ryzalit o trzech kondygnacjach zorientowany na południe. Układ pomieszczeń dwukondygnacyjny. Dwie kondygnacje.

$n = 7, 1$

Bibliografia:



32. Przebieg prac konserwatorskich

Rok	Wyszczególnienie prac	Koszt tys. zł

33. Koszty w tys. zł

Przewidywane

Rzeczywiste

34. Inspekcje

35. Uwagi różne

Katalog relikwii T. VII, 2. 12

36. Wypełnił dnia 15.4.1959.

*[Signature]*

37. Sprawdził dnia XII. 1963r.

*[Signature]* - *[Signature]*