

1. Obiekt zabytkowy

BUD. MIESZKALNY

ob. ul. Zamkowej
nawierewskiego Nr. 3

2. Miejscowość

GŁOCÓWEK

m. i soł.

3. Wiek

XIX

4. Styl

BEZ CECH

5. Kubatura m³

~ 400

6. Powierzchnia w m²

a) zabytkowa: 77 b) użytkowa: 77

7. Materiał budowlany

Przed zniszczeniem

Po odbudowie

11. Ilość budynków

1

14. Grunty należące do zabytku:

ha

a) ściany

cegła

12. Ilość kondygnacji

2

a) ogrody stylowe

b) sklepienia

cegła

13. Użytkowanie wnętrza według ilości:

b) sady i grunty uprawne

c) stropy

drewno

a) izb mieszkalnych

6

c) lasy

d) więzania dachu

drewno

b) innych pomieszczeń

2

d) wody

e) krycie dachu

dachówka

c) piwnic

podpiw

e) inne

8. Wyposażenie architektoniczne

brak

15. Przeznaczenie pierwotne budynku

dom mieszkalny

23. Użytkownik i jego adres

— " —

16. Użytkowanie w latach ubiegłych

"

17. Użytkowanie obecne

"

24. Inwestor i jego adres

18. Nadaje się do użycia na

"

25. Rejestr zabytku Nr

1444/66

9. Autorzy i data budowy i przebudowy

Inst. XIX w.

19. Data, rodzaj i stopień zniszczeń i odbudowy

26. Nazwa księgi hipotecznej

27. Nr hipoteczny

10. Udostępnienie

dostępny

28. Akta

29. Fotografie

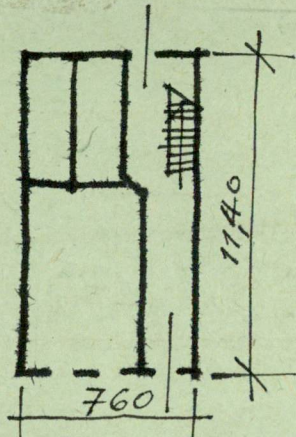
30. Inwentaryzacja pomiarowa

Data	O P I S	Zniszczenia %	Odbudowa %
VIII.1939 r.	mieszkalny		
XI.1939 r.	— 4 —		
XII.1945 r.	— " —		
1956	Remont dachu, stolarki.		
1963	stan obecny		

Z Y X W V U T S R P O N M L K J I H G F E D C B A Nr

31. Szkic sytuacyjny, plan schematyczny, uwagi opisowe, fotografia

Dom zale. wiatrak arch. h=5,8.



32. Przebieg prac konserwatorskich

Rok	Wyszczególnienie prac	Koszt tys. zł

33. Koszty
w tys. zł

Przewidywane

Rzeczywiste

34. Inspekcje

35. Uwagi różne

36. Wypełnił dnia

X. 1959 H. Hrysz

37. Sprawdził dnia

XII. 1963 M. K. K.

W. D.