

Nr

II

A

B

C

D

E

F

G

H

I

J

K

L

M

N

O

P

R

S

T

U

V

W

X

Y

Z

Opole POLSKIE

1. Obiekt zabytkowy

POZA SPISEM

DOM - RYNEK NR 33, ob. 24, PLACSKO?

2. Miejscowość

GŁOGÓWEK 899  
miasto

3. Wiek

XVIII

4. Styl

barok

5. Kubatura m<sup>3</sup>

ok. 950

6. Powierzchnia w m<sup>2</sup>

a) zabytkowa: ok. 160 b) użytkowa: ok. 160

7. Materiał budowlany

przed zniszczeniem po odbudowie

a) ściany

cegła

b) sklepienia

"

c) stropy

"

d) więzania dachu

drewno

e) krycie dachu

dachówka

11. Ilość budynków

1

12. Ilość kondygnacji

2

13. Użytkowanie wnętrza według ilości:

a) izb mieszkalnych

13

b) innych pomieszczeń

4

c) piwnic

4

14. Grunty należące do zabytku:

ha

a) ogrody stylowe

b) sady i grunty uprawne

c) lasy

d) wody

e) inne

20. Przynależność administracyjna

a) województwo

Opole

b) powiat

Prudnik

c) gmina

W/m

21. Stacja

nazwa stacji

odległość od stacji w km

a) kolejowa

Głogówek

b) autobusowa

"

22. Właściciel i jego adres

M2BM - Głogówek

23. Użytkownik i jego adres

~ 11 ~

24. Inwestor i jego adres:

~ 11 ~

9. Autorzy i data budowy i przebudowy

zbudowany 1723

przebudowany pow. XX.

19. Data rodzaj i stopień zniszczeń i odbudowy

Data	OPIS	zniszczenia %	odbudowa %
VIII. 1939 r.	niezniszczony		
XI. 1939 r.	"		
XII. 1945 r.	"		
1963	niezniszczony	20	

25. Rejestr zabytku nr 336/58  
rok 10.03.1958 miejsce przechowywania

26. Nazwa księgi hipotecznej

27. Numer hipoteczny

28. Akta

brak

29. Fotografie

całk.: 02  
Woj. Kom. Zdb. - Opole

30. Inwentaryzacja pomiarowa

brak

10. Udostępnienie

dostępny



31. Szkic sytuacyjny, plan s



afia

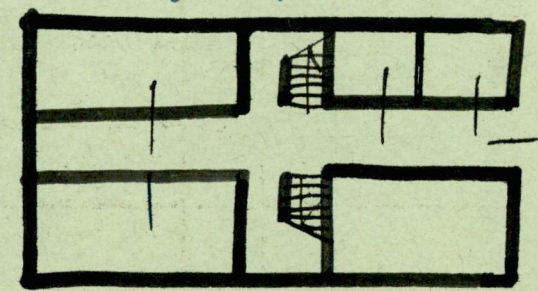
Opis obiektu

Pokoje i zach. piecek mialen, szafy. Ma-  
rowy z cegly, potynkowany. Na murze pro-  
stokątny, o dość ledwygracjan, o mterach  
głach. W dolnej partii potynk, w górnej  
Ponad gzymsem szafy z potynkami i o-  
kragdymit wstecznymi, z wielkimi da-  
chowymi nasotkami. Dwie dachowce, trzyty  
dachowce.

Bibliograf:

$n = 12,0$

11,0



20,15

32. Przebieg prac konserwatorskich

rok	Wyszczególnienie prac	Koszt tys. zł

33. Koszty  
w tys. zł

przewidywane

rzeczywiste


34. Inspekcje

35. Uwagi różne

Katalog zabytków T. VII, Z. 12

36. Wypełnił dnia 14.3.1958.

*[Signature]*

37. Sprawdził dnia 20.12.1958.

*[Signature]* - M. K. K.