

Nr

A

B

C

D

E

F

G

H

I

J

K

L

M

N

O

P

R

S

T

U

V

W

X

Y

Z

OPOLSKIE

1. Obiekt zabytkowy

DOM - RYNEK NR 16, ob. 14.

2. Miejscowość

GŁOGÓW 893
miasto

3. Wiek

XVIII

4. Styl

barok

5. Kubatura m³

ok. 1000

6. Powierzchnia w m²

a) zabytkowa: ok. 120 b) użytkowa: ok. 120

7. Materiał budowlany

przed zniszczeniem

po odbudowie

11. Ilość budynków

1

14. Grunty należące do zabytku:

ha

12. Ilość kondygnacji

2

a) ogrody stylowe

13. Użytkowanie wnętrza według ilości:

b) sady i grunty uprawne

a) izb mieszkalnych

6

c) lasy

b) innych pomieszczeń

3

d) wody

c) piwnic

3

e) inne

20. Przynależność administracyjna

a) województwo

opole

b) powiat

Głogów

c) gmina

W/m

21. Stacja

Nazwa stacji

Odległość od stacji w km

a) kolejowa

Głogów

b) autobusowa

"

22. Właściciel i jego adres

M 2 BM - Głogów

23. Użytkownik i jego adres

~ " ~

24. Inwestor i jego adres

~ " ~

8. Wyposażenie architektoniczne

SKLEPIENIA KOLEBKOWE Z ŁUNETAMI I KOLEBKOWO-KRZYŻOWE

15. Przeznaczenie pierwotne budynku

mieszkalne

16. Użytkowanie w latach ubiegłych

"

17. Użytkowanie obecne

"

18. Nadaje się do użycia na

cele

"

9. Autorzy i data budowy i przebudowy

XVIII w.

replacowane przebudowane z lat 18-19 w. pod koniec lat 19 w.

19. Data, rodzaj i stopień zniszczeń i odbudowy

Data

O P I S

Zniszczenia %

dbudowa %

VIII. 1939 r.

niezniszczony

XI. 1939 r.

"

XII. 1945 r.

"

1963

rozwidkowy

20

25. Rejestr zabytku Nr

341/58

rok 1958

miejsce przechowywania

26. Nazwa księgi hipotecznej

27. Nr hipoteczny

28. Akta

brak

29. Fotografie

całkowicie
Woj. Wsch. Zako. - Opole

30. Inwentaryzacja pomiarowa

brak

10. Udostępnienie

dostępny

31. Szkic sytuacyjny, plan



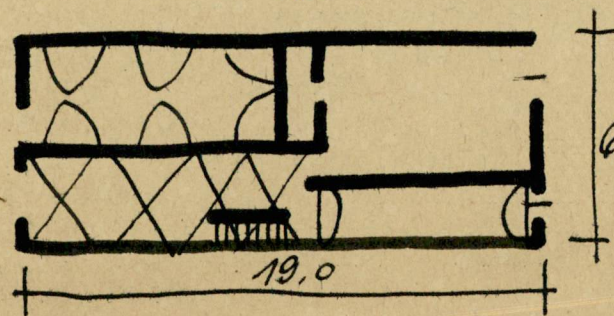
grafia

Opis obiektu:

Potwierdzenie ze wsch. pięter nymem zwrócić do
niego skrytym. Muszą być z tego, potęgiem.
Naszkicować. Na murze przebiega, drożnicą.
o dwóch kondygnacjach. Zwrócić, słownym
skrytym z dodatkowym nawiązaniem. Drobne do-
mni dopracować.

Bibliografia:

A



32. Przebieg prac konserwatorskich

Rok	Wyszczególnienie prac	Koszt tys. zł

33. Koszty
w tys. zł

Przewidywane

Rzeczywiste

34. Inspekcje

35. Uwagi różne

Katalog Reliktów T. VII, z. 12

36. Wypełnił dnia 13.3.1959.

mgr T. Jan

37. Sprawdził dnia XII.1963.

T. Jan - M. Kowalski