

1. Obiekt zabytkowy			DOM - RYNEK NR 14, ob. 12			2. Miejscowość			GŁOGÓW 831 miasto				
3. Wiek		4. Styl		5. Kubatura m³		6. Powierzchnia w m²		20. Przynależność administracyjna					
XVIII		barok		ok. 1200 ok. 1000		a) zabytkowa: ok. 110 b) użytkowa: ok. 120 ok. 110		a) województwo Opole					
7. Materiał budowlany		przed zniszczeniem		po odbudowie		11. Ilość budynków		14. Grunty należące do zabytku:		b) powiat			
						1		ha		Opole			
a) ściany		cegła				12. Ilość kondygnacji		a) ogrody stylowe		c) gmina			
						2+1				w/m			
b) sklepienia						13. Użytkowanie wnętrza według ilości:		b) sady i grunty uprawne		21. Stacja			
						a) izb mieszkalnych				nazwa stacji			
c) stropy		"				8		c) lasy		odległość od stacji w km			
d) więzania dachu		drewno				b) nnych pomieszczeń		d) wody		a) kolejowa			
						4				Głogów			
e) krycie dachu		dachówka				c) piwnic		e) inne		b) autobusowa			
						2							
8. Wyposażenie architektoniczne						15. Przeznaczenie pierwotne budynku						22. Właściciel i jego adres	
SZCZYT BAROKOWY Z ESOWNIKAMI						mieszkalne						M 2374 - Głogów	
barok						16. Użytkowanie w latach ubiegłych						23. Użytkownik i jego adres	
						"						"	
						17. Użytkowanie obecne						24. Inwestor i jego adres:	
						"						"	
						18. Nadaje się do użycia na:						"	
						ce							
9. Autorzy i data budowy i przebudowy						19. Data rodzaj i stopień zniszczeń i odbudowy						25. Rejestr zabytku nr	
XVIII w.						Data OPIS zniszczenia odbudowa						12.05.1958 348/58	
						VIII. 1939 r. niezniszczony						rok 1958	
						XI. 1939 r. "						miejsce przechowywania	
						XII. 1945 r. "							
						1963 remont							
10. Udostępnienie												26. Nazwa księgi hipotecznej	
dok. 100 mg												27. Numer hipoteczny	
												28. Akta	
												barok	
												29. Fotografie	
												217:02	
												Woj. Łódzkie, Zabr.-Opole	
												30. Inwentaryzacja pomiarowa	
												barok	

Z

X

W

V

U

T

S

R

P

O

M

L

K

J

I

H

G

F

E

C

B

A

Nr

31. Szkic sytuacyjny, plan



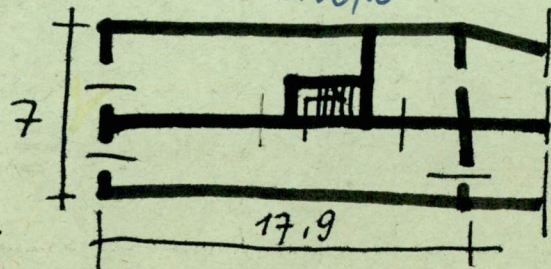
grafia

Opis obiektu:

Zwieszony system do regulacji. Murowany z cegły po-
tylkośdany. Na murze prostokątny, a dach
kondygnacji, brzojowej. Zwieszony democio-
rym system o faliści linii asynchronizacji
gazymsi. Ponad otworami okienowymi gazymsi.
Dach demopadny, linyty dochodowy.

 $h = 10,2$

Bibliografia:



32. Przebieg prac konserwatorskich

rok	Wyszczególnienie prac	Koszt tys. zł

33. Koszty
w tys. zł

przewidywane

rzeczywiste

34. Inspekcje

35. Uwagi różne

Katalog Zabytków T. VII, Z. 12

36. Wypełnił dnia 15.3.1958.

37. Sprawdził dnia XII.1963.