

Nr

A

B

C

E

F

G

H

I

J

K

L

M

O

P

R

S

T

U

V

W

X

Z

OPOLSKIE

881

1. Obiekt zabytkowy

DOM - RYNEK NR 3.

2. Miejscowość

GŁOGÓWEN ^{miasto}

3. Wiek

XVIII

4. Styl

barok

5. Kubatura m³

ok. 1600

6. Powierzchnia w m²

a) zabytkowa: ok. 150 b) użytkowa: ok. 150

20. Przynależność administracyjna

a) województwo

Opole

b) powiat

Przedmił

c) gmina

Głogów

7. Materiał budowlany

przed zniszczeniem

po odbudowie

a) ściany

cegła

b) sklepienia

-

c) stropy

DREWNO

d) więzania dachu

drewno

e) krycie dachu

dachówka

11. Ilość budynków

1

12. Ilość kondygnacji

2

13. Użytkowanie wnętrza według ilości:

a) izb mieszkalnych

10

b) innych pomieszczeń

2

c) piwnic

3

14. Grunty należące do zabytku:

ha

a) ogrody stylowe

b) sady i grunty uprawne

c) lasy

d) wody

e) inne

21. Stacja

nazwa stacji

odległość od stacji w km

a) kolejowa

Głogów

w/m

b) autobusowa

"

22. Właściciel i jego adres

M 23M - Głogów

23. Użytkownik i jego adres

- II -

24. Inwestor i jego adres:

- II -

25. Rejestr zabytku nr 340/58
12.05.1958 rok miejsce przechowywania

26. Nazwa księgi hipotecznej

27. Numer hipoteczny

28. Akta

brak

29. Fotografie

całkow. 200 - Opole

30. Inwentaryzacja pomiarowa

brak

8. Wyposażenie architektoniczne

SZCZYT Z ESOWNICAMI.
OBRAMIEŃIA OKIEN USZATE
brak

15. Przeznaczenie pierwotne budynku

mieszkalne

16. Użytkowanie w latach ubiegłych

"

17. Użytkowanie obecne

"

18. Nadaje się do użycia na:

ok. 1600

"

9. Autorzy i data budowy i przebudowy

zbudowany XVIII w.

19. Data rodzaj i stopień zniszczeń i odbudowy

Data

O P I S

znisz-
czenia
o/oodbu-
dowa
o/o

VIII. 1939 r.

nie zniszczony

XI. 1939 r.

"

XII. 1945 r.

"

1963

rozmieszczony

10
20

10. Udostępnienie

dostępny

31. Szkic sytuacyjny, plan s



Opis obiektu:

Porozumienie we wst. pełnej ogólnie zorientowany do niego wst. Murowany z cegły polubowcem. Ma murie prostokąta, a dwóch kondygnacjach, trójokienne. Zorientowany skrajnym jednociesnym skrajem o wst. wst. spt. wst. Drobne d. wst. d. wst.

32. Przebieg prac konserwatorskich

rok	Wyszczególnienie prac	Koszt tys. zł

33. Koszty w tys. zł

przewidywane

rzeczywiste

34. Inspekcje

35. Uwagi różne

36. Wypełnił dnia 13.3.1956.

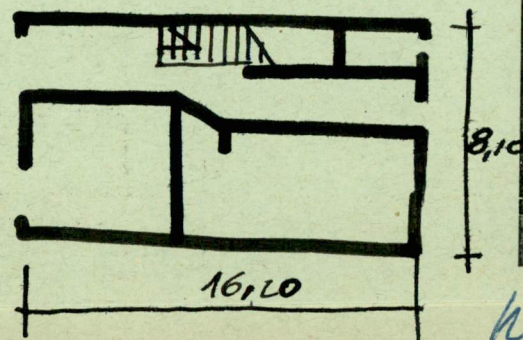
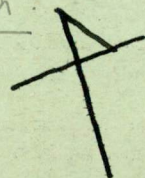
[Signature]

37. Sprawdził dnia XII.1963r.

[Signature] *[Signature]*

Bibliografia:

Katalog rezydencji
T. VII, z. 12.



$n=13,0$