

1. Obiekt zabytkowy

ZAMEK GÓRNY

2. Miejscowość

GŁOGÓWEK

3. Wiek

XVI, XVII, XIX

4. Styl

RENEANS I BAROK

5. Kubatura m³

ok. 12.000

6. Powierzchnia w m²

ok. 950

a) zabytkowa:

b) użytkowa:

20. Przynależność administracyjna

a) województwo

OPOLE

b) powiat

PRUDNIK

c) gmina

W/m

7. Materiał budowlany

Przed zniszczeniem

po odbudowie

11. Ilość budynków

1

14. Grunty należące do zabytku:

ha

12. Ilość kondygnacji

3

13. Użytkowanie wnętrza według ilości:

a) izb mieszkalnych

50

b) innych pomieszczeń

5

c) piwnic

5

15. Przeznaczenie pierwotne budynku

ZAMEK

16. Użytkowanie w latach ubiegłych

niewykorzystany

17. Użytkowanie obecne

w odbudowie

18. Nadaje się do użycia na

19. Data, rodzaj i stopień zniszczeń i odbudowy

Data

O P I S

Zniszczenia %

Odbudowa %

VIII.1939 r.

XI.1939 r.

XII.1945 r.

1963

w odbudowie

21. Stacja

Nazwa stacji

Odległość od stacji w km

a) kolejowa

GŁOGÓWEK

W/M

b) autobusowa

JW

JW

22. Właściciel i jego adres

M.P.N. GŁOGÓWEK

Schronisko PTTK i magazyn KSS

23. Użytkownik i jego adres

24. Inwestor i jego adres

25. Rejestr zabytku Nr

116/54

rok

1954

miejsce przechowywania

26. Nazwa księgi hipotecznej

27. Nr hipoteczny

28. Akta

29. Fotografie

30. Inwentaryzacja pomiarowa

8. Wyposażenie architektoniczne

SKLEPIENIA KOLEBKOWE Z LWNETAMI. TRZY PORTALE KAMIENNE RZEZBIONE 1671. DEKORACJA SGRAFFITOWA, GEOMETRYCZNA, ZATYNKOWANA. OBRAZIENIA OKIEN USZATE, W NIEKTÓRYCH STARE KRAZY. NAZWIEZACH NOWE HEKMY 1953-9.

9. Autorzy i data budowy i przebudowy

1561-71 PIERWSZA PRAA BUDOWY.

1584-1606 DRUGA -II-

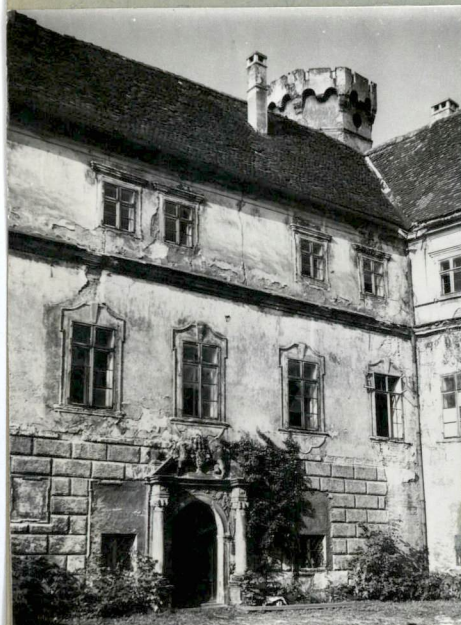
1671 PRZEBUDOWA.

1848-9 PRZEBUDOWA I POSZERZENIE SKRZYDŁA ŚRODKOWEGO (ARCH. GLÜCK)

od 1957 PRACE KONSERW.-REKONSTRUKC.

10. Udostępnienie

dostępny



Rok

Wyszczególnienie prac

K o s z t
tys. zł



34. Inspekcje

35. Uwagi różne

LITERATURA (WYBÓR):

1. SCHNURPFIL H., Geschichte der Stadt
Oberpfoten, Oberpfoten 1860.
2. KONIETZNY T., Schloss Oberpfoten,
Opfeln 1920.-
3. LUTSCH H., Verzeichnis... IV, 1894.-
4. GUERQUIN B., Zambin Slozkie,
Warszawa 1957.
5. KATALOG ZABYTKÓW T. VII, 2. 12.

36. Wypełnił dnia XII. 1963r.

Sturzbach - M. K. K. K.

37. Sprawdził dnia

1. Obiekt zabytkowy

ZAMEK DOLNY

2. Miejscowość

GŁOGÓWEK ^{miasto}

3. Wiek

XVII : XVIII

4. Styl

RENESSANS; BAROK

5. Kubatura m³

ok. 20.000

6. Powierzchnia w m²

a) zabytkowa:

b) użytkowa: 1800

20. Przynależność administracyjna

a) województwo

OPOLE

b) powiat

PRUDNIK

c) gmina

w/m

7. Materiał budowlany

Przed zniszczeniem

Po odbudowie

11. Ilość budynków

3 SKRZYDŁA I KAPLICA

12. Ilość kondygnacji

2

13. Użytkowanie wnętrza według ilości:

a) izb mieszkalnych

ok 70-75

b) innych pomieszczeń

70

c) piwnic

14. Grunty należące do zabytku:

ha

a) ogrody stylowe

-

b) sady i grunty uprawne

-

c) lasy

-

d) wody

-

e) inne

-

21. Stacja

Nazwa stacji

GŁOGÓWEK

Odległość od stacji w km

w/m

a) kolejowa

W/M

b) autobusowa

JW

JW

8. Wyposażenie architektoniczne

W SKRZYDŁE PN. KRZYŻANEK OD DZIEDZINCA.

W SKRZYDŁE WSCH. PORTAL I WIEŻA, BAROKOWE.

NAROŻNIK PD-WSCH. BIBLIOTEKA Z DEKORACJĄ SKLEPIENIA, OBOK KAPLICA ZE SZCZYTAMI I POLICHROMIĄ F. SEBASTIANIEGO. LICZNE ELEM. KAMIENIA.

22. Właściciel i jego adres

M.R.N. GŁOGÓWEK

Schronisko PTTK i magazyn WSS

23. Użytkownik i jego adres

24. Inwestor i jego adres

9. Autorzy i data budowy i przebudowy

1606 ROZPOCZĘCIE BUDOWY (SKRZ. PN)

1645-7 BUDOWA SKRZYDŁA WSCH.

1645-68 BUDOWA KAPLICY

1672 PORTAL I WIEŻYCZKA WJAZDU

1743-81 PRZEBUDOWA.

ok 1957 PRACE REKONSTRUKCYJNE.

10. Udostępnienie

DOSTĘPNE.

15. Przeznaczenie pierwotne budynku

ZAMEK

16. Użytkowanie w latach ubiegłych

mieszkalny

17. Użytkowanie obecne

W ODBUDOWIE

18. Nadaje się do użycia na

19. Data, rodzaj i stopień zniszczeń i odbudowy

Data

O P I S

Zniszczenia %

Odbudowa %

VIII.1939 r.

XI.1939 r.

XII.1945 r.

1963

W odbudowie

25. Rejestr zabytku Nr

116/54

rok

1954

miejsce przechowywania

26. Nazwa księgi hipotecznej

27. Nr hipoteczny

28. Akta

29. Fotografie

30. Inwentaryzacja pomiarowa

IN

I. Obie

3. Wie
xvi

7. Mat
bud

(2)

b) S

5)

(a) τ

e) K

8. *Wupp*

V2AE021

NAME

KAPLIC

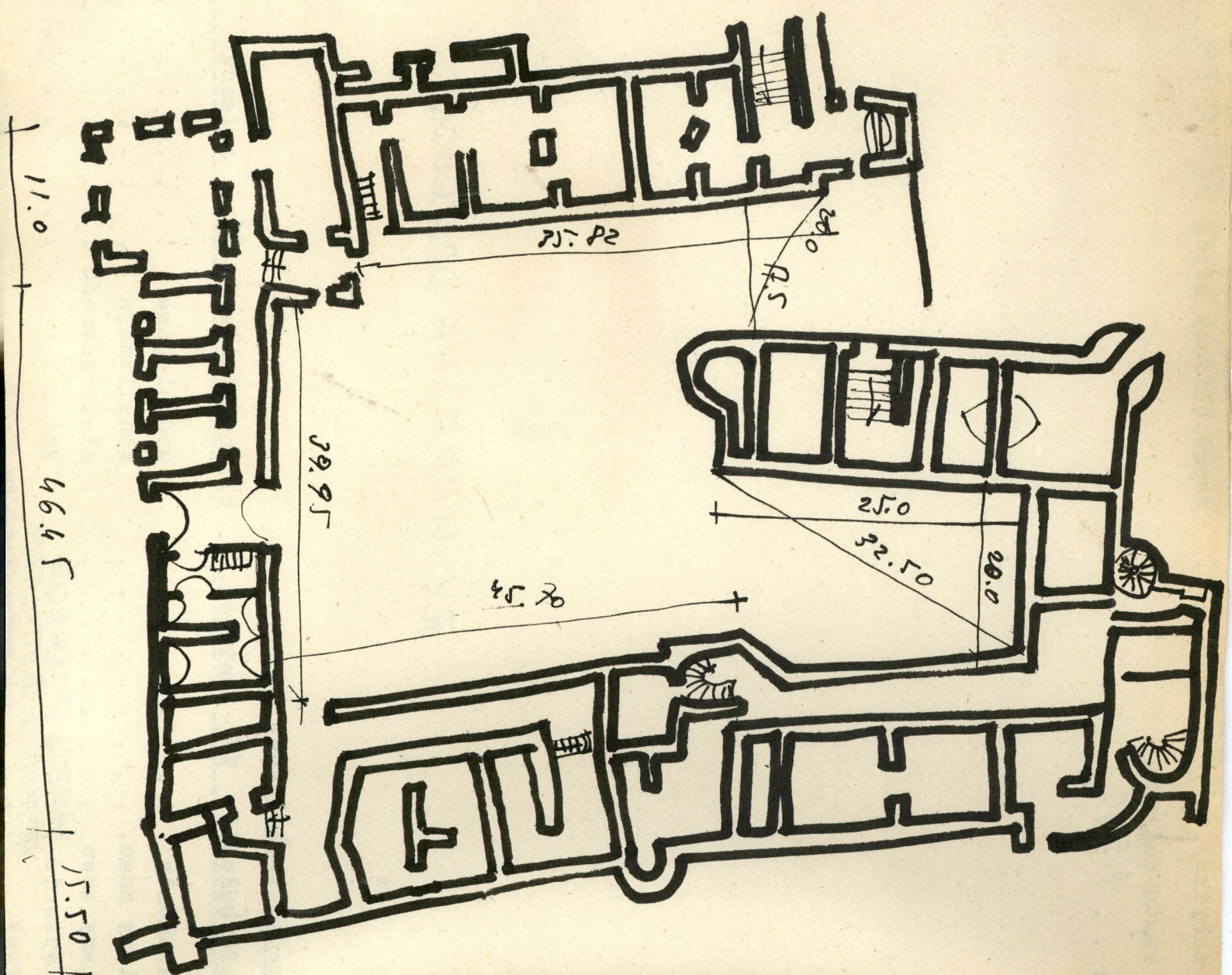
9. Auto

645.7

1672 p

1957

10. Udos



Jednoraz. P. V
Olszt. Z. Gra

Nazwa zabytku ZAMEK ewent. bliższy adres GŁOSÓWEK . .

Szkic rzutu budynku:

skala: . . . 1:500 . .

RYSUNEK NA ODWROCI

Informacje techniczne:

a/ części budowli	%	zniszczył	b/ instalacje	%	zniszczył
fundamenty			wodociągowa		
ściany zewn.			kanalizacja		
ściany wewn.			elektryczność		
sklepienia <u>ZAMEK W TRAKCIE</u>			gaz		
stropy <u>REMONTU KAPITALNEGO</u>					