

Nr

A

B

C

D

E

F

G

H

I

J

K

L

M

N

O

P

R

S

T

U

V

W

X

Y

Z

OPOLSKIE

1526

1. Obiekt zabytkowy

146/3

SPICHLERZ I STODOŁA DWORSKA

2. Miejscowość 9m. KAMIENNE
KARŁOWICE MAŁE

3. Wiek XIX

4. Styl
KLASYCYZM5. Kubatura m³

3.880

6. Powierzchnia w m²

a) zabytkowa:

b) użytkowa: 480

20. Przynależność administracyjna

a) województwo OPOLSKIE

b) powiat GRODKÓW NYSA

c) gmina KŁODZBOK KAMIENNIK

7. Materiał
budowlanyPrzed znisz-
czeniemPo
odbudowie

11. Ilość budynków

2

14. Grunty należące do zabytku:

ha

a) ściany

CEGLA
DREWNO

b) sklepienia

-

c) stropy

DREWNO

d) wiązania
dachu

DREWNO

e) krycie dachu

DACHÓWKA

12. Ilość kondygnacji

2 i 1

a) ogrody stylowe

-

13. Użytkowanie wnętrza
według ilości:

b) sady i grunty uprawne

-

a) izb mieszkalnych

-

c) lasy

-

b) innych pomieszczeń

6

d) wody

-

c) piwnic

-

e) inne

-

21. Stacja

Nazwa stacji

Odległość
od stacji
w km

a) kolejowa

KŁODZBOK

2

b) autobusowa

j.w.

j.w.

22. Właściciel i jego adres

OB. JÓZEF DENIKOWICZ w/m.

8. Wyposażenie architektoniczne

ELEWACJE DŁUŻSZYCH BOKÓW
SPICHLERZA ROZCZŁONKOWANE
ARKADAMI ZAMKNIĘTYMI POŁKOŁ-
CIE. DACH PRZYRÓŻKOWO-NACZÓŁ-
KOWY.

15. Przeznaczenie pierwotne budynku GOSPODARCZE, SPICHLERZ I STODOŁA

16. Użytkowanie w latach ubiegłych

j.w.

17. Użytkowanie obecne

j.w.

18. Nadaje się do użycia na

j.w.

23. Użytkownik i jego adres

j.w.

24. Inwestor i jego adres

9. Autorzy i data budowy i przebudowy

ZBUDOWANE 1. poł. w. XIX.

19. Data, rodzaj i stopień zniszczeń i odbudowy

Data

O P I S

Znisz-
czenia
%Odbu-
dowa
%

VIII.1939 r.

XI.1939 r.

XII.1945 r.

1968

POWAŻNIE ZAWIEDCANE

20%

25. Rejestr zabytku Nr

rok..... miejsce przechowywania

26. Nazwa księgi hipotecznej

27. Nr hipo-
teczny

28. Akta

29. Fotografie

30. Inwentaryzacja pomiarowa

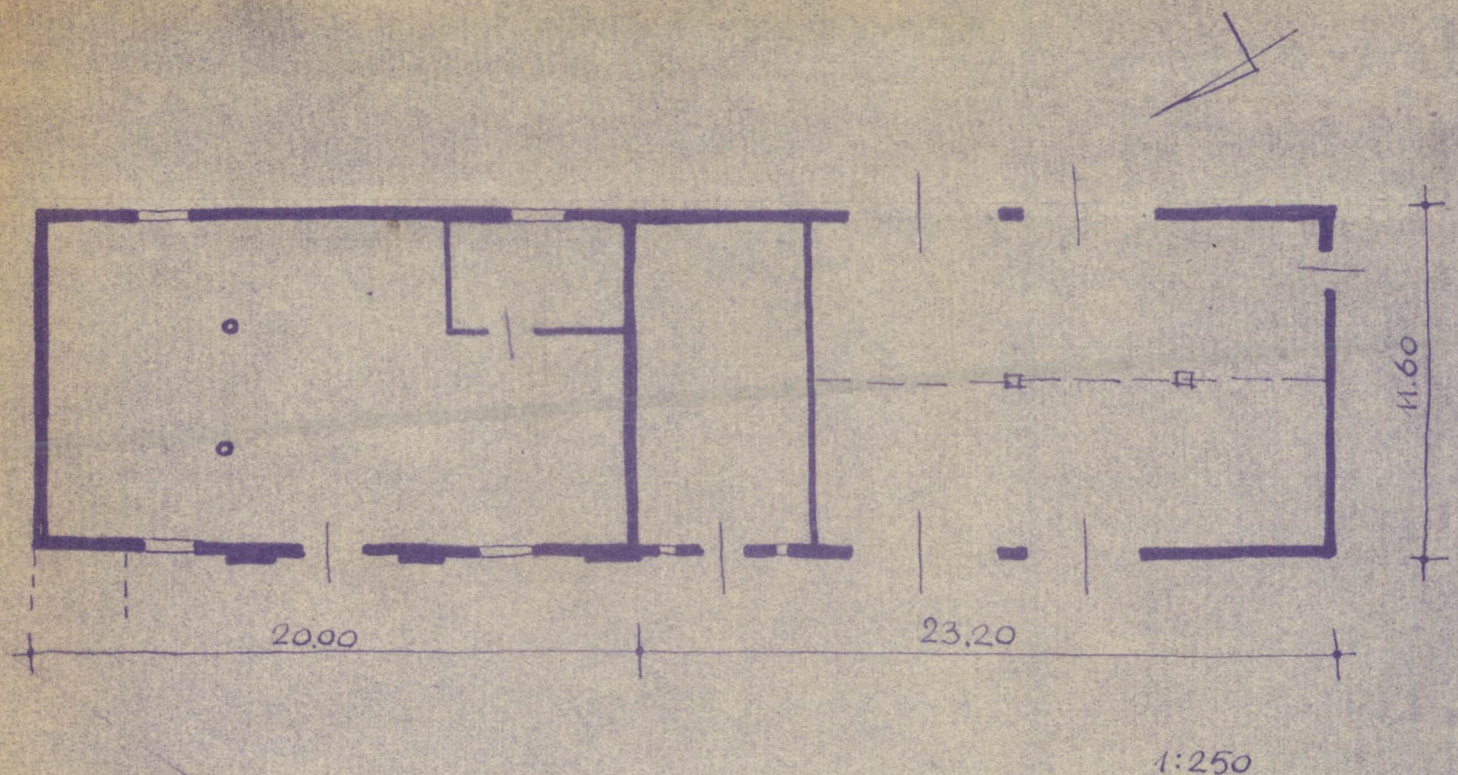
10. Udostępnienie

DOSTĘPNY

Z Y X W V U T S R P O N M L K J I H G F E D C B A Nr

31. Szkic sytuacyjny, plan schematyczny, uwagi opisowe, fotografia

32. Przebieg prac konserwatorskich



zeglownienie prac

K o s z t
tys. zł

Rzeczywiste

34. Inspekcje

36. Wypełnił dnia V. 1968 r.

Włodzisław - M. Kucharski

37. Sprawdził dnia

