

1. Obiekt zabytkowy

Kościół parafialny św. Andrzeja

2. Miejscowość

gmina W.M. 1520  
KAMIENNIK

3. Wiek

XVII

4. Styl

Wznowc.

5. Kubatura m³

3780

6. Powierzchnia w m²

a) zabytkowa: 525 b) użytkowa: 525

7. Materiał budowlany

Przed zniszczeniem

Po odbudowie

11. Ilość budynków

1

14. Grunty należące do zabytku:

ha

a) ściany

Cegła

12. Ilość kondygnacji

1

a) ogrody stylowe

—

b) sklepienia

—

13. Użytkowanie wnętrza według ilości:

b) sady i grunty uprawne

—

c) stropy

Drewno

a) izb mieszkalnych

—

c) lasy

—

d) więzania dachu

—

b) innych pomieszczeń

4

d) wody

—

e) krycie dachu

Dach.

c) piwnic

—

e) inne

Asfentan 0.2

20. Przynależność administracyjna

a) województwo

OPOLE

b) powiat

OPOLE

c) gmina

KAMIENNIK

21. Stacja

Nazwa stacji

Odległość od stacji w km

a) kolejowa

CIESZANOWICE

1.5

b) autobusowa

KAMIENNIK

—

22. Właściciel i jego adres

Um. Par. Kamiennik

23. Użytkownik i jego adres

J.W.

24. Inwestor i jego adres

9. Autorzy i data budowy i przebudowy

Wznowc. XVII w.

Obecny 1794

Wieża nadbudowana 1900

19. Data, rodzaj i stopień zniszczeń i odbudowy

Data	O P I S	Zniszczenia %	Odbudowa %
VIII.1939 r.			
XI.1939 r.			
XII.1945 r.			
1959.	Awinc. więz.	5	
1963	Stan dobry		

25. Rejestr zabytku Nr

1147/66

rok

12.02.1966

miejsce przechowywania

26. Nazwa księgi hipotecznej

27. Nr hipoteczny

28. Akta

29. Fotografie

30. Inwentaryzacja pomiarowa

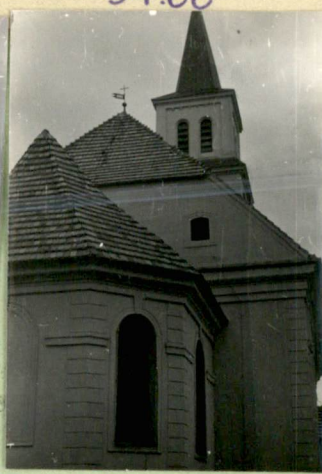
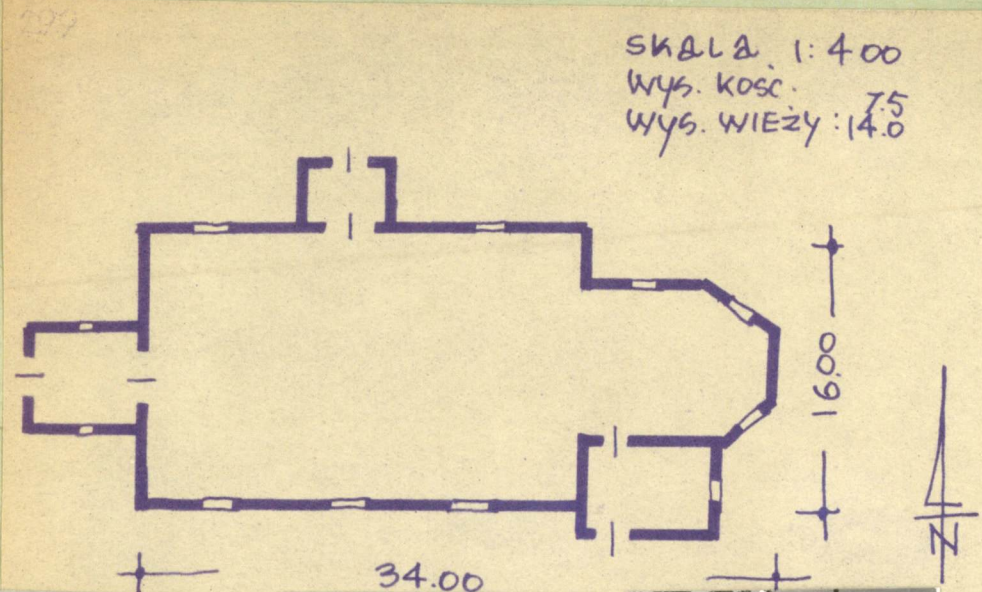
10. Udostępnienie

dobry



Z Y X W V U T S R P O N M L K J I H G F E D C B A Nr

31. Szkic sytuacyjny, plan schematyczny, uwagi opisowe, fotografia



32. Przebieg prac konserwatorskich

Rok	Wyszczególnienie prac	Koszt tys. zł

33. Koszty  
w tys. zł

Przewidywane

Rzeczywiste

34. Inspekcje


35. Uwagi różne

KATALOG ZABYTKÓW T. VII 2.3

36. Wypełnił dnia

9.5.63

37. Sprawdził dnia VIII. 1963

*[Signature]* *[Signature]*