

Nr

A

B

C

D

E

F

G

H

I

J

K

L

M

N

O

P

R

S

T

U

V

W

X

Y

Z

Chablice

1. Obiekt zabytkowy

DWÓR

2. Miejscowość

m. KAMIENNIC

CIESZANOWICE

3. Wiek

XVIII

4. Styl

BAROK

5. Kubatura m³

2.200

6. Powierzchnia w m²

290

a) zabytkowa:

b) użytkowa:

20. Przynależność administracyjna

a) województwo

OPOLE

b) powiat

GRODKÓW

c) gmina

7. Materiał budowlany

Przed zniszczeniem

Po odbudowie

11. Ilość budynków

1

14. Grunty należące do zabytku:

ha

a) ściany

CEGLA

12. Ilość kondygnacji

2

a) ogrody stylowe

PARK KRAJO-
BRAZOWY

21. Stacja

Nazwa stacji

Odległość od stacji w km

b) sklepienia

CEGLA

13. Użytkowanie wnętrza według ilości:

b) sady i grunty uprawne

—

a) kolejowa

KARŁOWICE MAŁE

5

c) stropy

DREWNO

a) izb mieszkalnych

10

c) lasy

—

b) autobusowa

KŁODZKÓW

3,5

d) wiązania dachu

DREWNO

b) innych pomieszczeń

8

d) wody

—

22. Właściciel i jego adres

SKARB PAŃSTWA

e) krycie dachu

ETERNIT

c) piwnic

1

e) inne

—

8. Wyposażenie architektoniczne

15. Przeznaczenie pierwotne budynku

DWÓR

23. Użytkownik i jego adres

P.G.R. w MIEJSCU

16. Użytkowanie w latach ubiegłych

MIESZKALNE

17. Użytkowanie obecne

— " —

24. Inwestor i jego adres

18. Nadaje się do użycia na

— " —

9. Autorzy i data budowy i przebudowy

19. Data, rodzaj i stopień zniszczeń i odbudowy

ZBUDOWANY I POŁ.W. XVIII

Data

O P I S

Zniszczenia %

Odbudowa %

25. Rejestr zabytku Nr

991/65

rok 1965, 5.05

miejsce przechowywania

VIII.1939 r.

XI.1939 r.

XII.1945 r.

1963

Zaniedbany (w.i. zniszczenietynków i rynien)

15

26. Nazwa księgi hipotecznej

27. Nr hipoteczny

28. Akta

29. Fotografie

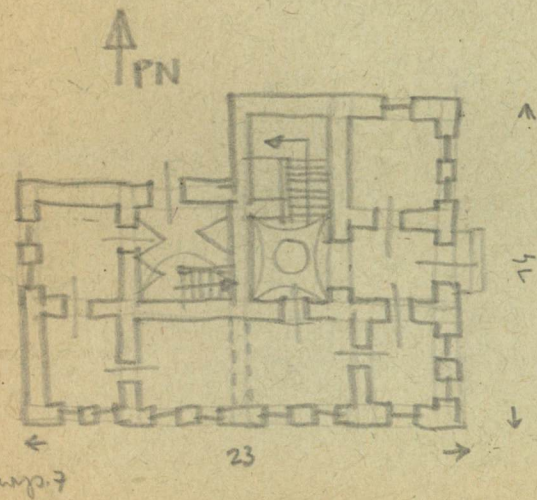
30. Inwentaryzacja pomiarowa

10. Udostępnienie

DOSTĘPNY



opisowe, fotografia



32. Przebieg prac konserwatorskich

Rok	Wyszczególnienie prac	K o s z t tys. zł

33. Koszty w tys. zł

Przewidywane

Rzeczywiste

34. Inspekcje

35. Uwagi różne

KATALOG ZABYTKÓW T. VII 2.3

36. Wypełnił dnia VIII. 1963

Handa - H. Kornecki

37. Sprawdził dnia