

A B C D E F G H I J K L M N O P R S T U V X Y Z

Nr OPOLSKIE

1514

1. Obiekt

1514/1

DWÓR

2. Czas powstania

1 poł. XVIII

3. Miejscowość

CIESZANOWICE

11. Zdjęcia, rzut, przekrój, sytuacja, orientacja



4. Adres

Cieszanowice 36
48-388 Kamiennik
nr hipoteczny

5. Przynależność administracyjna

województwo opolskie
powiat Kamiennik
Nysa

6. Poprzednie nazwy miejscowości

Tscheschdorf

Lärchenhain (1936 – 1945)

7. Przynależność administracyjna przed 1 I 1999

województwo opolskie
gmina Kamiennik

8. Właściciel i jego adres

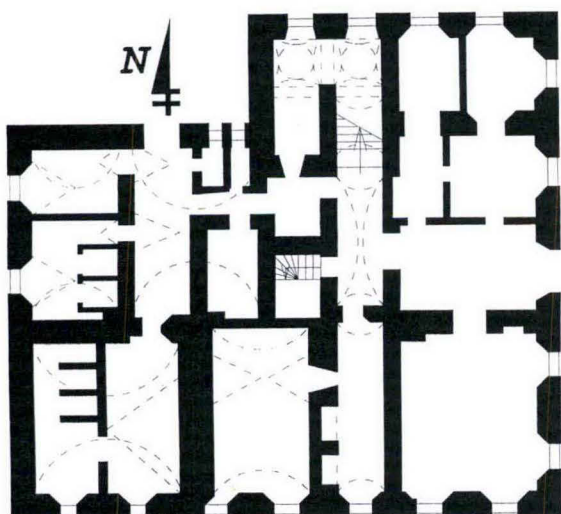
Agencja Wł. Rolnej Skarbu Państwa
Oddział Terenowy w Opolu
ul. 1 Maja 6, 45-068 Opole

9. Użytkownik i jego adres

nie użytkowany

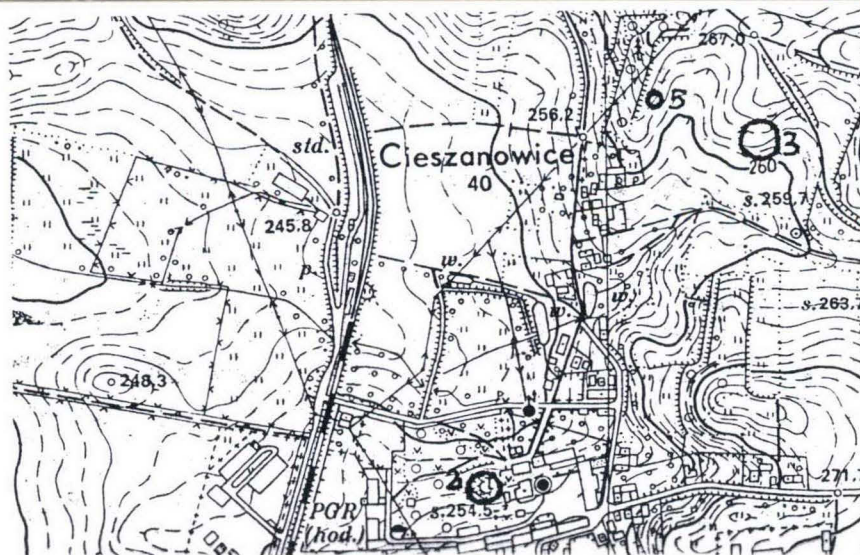
10. Rejestr zabytków

Nr 991/65 data 05-05-1965



DWÓR W CIESZANOWICACH, RZUT PARTERU

1 : 300



12. Autorzy, historia obiektu, określenie stylu

Dwór zbudowany w 1 poł. XVIII wieku o czym świadczą zastosowane techniki budowlane i analiza form architektonicznych. Usytuowany w południowo-zachodniej części wsi, w centrum zespołu folwarcznego, stanowi jego dominantę kompozycyjno-przestrzenną. Pierwotnie kryty wysokim dachem mansardowym z lukarnami o okienkach owalnych i czterolistnych w obramieniach opaskowych z kluczami, ujętych esownicami. Posiadał bogatą dekorację architektoniczną elewacji z użyciem motywów regencyjnych, artykułowaną horyzontalnie gzymsami: kordonowym i koronującym. Gzyms kordonowy silnie wyładowany nad osiami okiennymi. Okna parteru w profilowanych opaskach uszaty, rozdzielone płycinami, nad każdą z osi płycina. Między osiami okiennymi pierwszego piętra profilowane płyciny o sfazowanych narożach. Płyciny podokienne analogiczne. Późnobarokowy.

13. Opis (sytuacja, materiał i konstrukcja, rzut, bryła, elewacja, wnętrze, wyposażenie, instalacje)

SYTUACJA: usytuowany w centralnej części wsi, pośrodku założenia folwarcznego, po zachodniej stronie biegnącej przez wieś drogi; ok. 300 m na wsch. od przystanku kolejowego Cieszanowice. Na płn. zabudowania folwarczne (spichlerz i oficyna), na wsch. plac manewrowy, na pld. budynki gospodarcze, na zach. mały bud. gosp., za nim park. Od wschodu i pld. ogrodzenie z drewnianymi przesłami typu myśliwskiego rozpiętymi między murowanymi słupkami.

MATERIAŁ, KONSTRUKCJA, TECHNIKA: Ściany: murowane z cegły na zaprawie wapiennej, z zewnątrz tynk odbity, wewnątrz otynkowane, częściowo tynkiem nowym cementowo-wapiennym. Sklepienia i stropy: piwnice sklepienie kolebą. Na parterze sklepienia kolebkowe z lunetami, sklepienia żaglaste na gurtach na piętrze w północno wschodnim narożniku sklepienie żaglaste z kolistą płyciną oraz stropy płytowe, żelbetowe typu WPS-80 na belkach stalowych. Wieżba dachowa: tymczasowe zadaszenie chroniące budynek przed opadami atmosferycznymi, wykonane w konstrukcji drewnianej, odeskowane i pokryte papą. Pierwotnie wysoki dach mansardowy z ozdobnymi barokowymi lukarnami, kryty łupkiem. Posadzki, podłogi: brak. Schody: dwubiegowe powrotne, drewniane, na sklepieniu. Otwory: prostokątne, zróżnicowane wielkością, niewielkie owalne oraz otwór wejścia zamknięty półkoliście. Okna: drewniane podwójne, skrzynkowe. Stolarka drzwiowa niezachowana poza częściowo zdemontowanymi drzwiami wejścia głównego.

RZUT: Założony na planie litery „L”, wielotraktowy, w trakcie środkowym sień, w północnej części klatka schodowa.

BRYŁA: zwarta, budynek dwukondygnacyjny, częściowo podpiwniczony, pierwotnie kryty wysokim dachem mansardowym z lukarnami, obecnie dwuspadowym, tymczasowym.

ELEWACJE: Elewacja wschodnia, frontowa: 5 osiowa o regularnym rytmie prostokątnych otworów okiennych. W osi symetrii zamknięty łukiem pełnym otwór wejściowy, ujęty wykonanym w tynku architektonicznym obramieniem. Flankowany zdwojonymi, uproszczonymi pilastrami z dekoracją z kampanulą i motywami floralnymi, dźwigającymi odcinek profilowanego gzymsu o łuku nadwieszonym. W centrum zwornik, po bokach dekoracja ramowo-płycinowa. Elewacja pozbawiona tynków, bez dekoracji, jedyną zachowaną formą oryginalnej artykulacji architektonicznej jest gzyms kordonowy, profilowany, nad osiami okiennymi silnie wyładowany. Elewacja południowa, boczna: 7 osiowa, o regularnym rytmie prostokątnych otworów okiennych, bez tynków i dekoracji architektonicznej, zachowany jedynie gzyms kordonowy o formie analogicznej jak w elewacji frontowej. Elewacja zachodnia, tylna: 4-osiowa, bez tynków, dekoracji i artykulacji architektonicznej. Elewacja północna: w części zachodniej 1-osiowa, w przyziemiu

<p>14 Kubatura</p> <p>2.200 m³</p>	<p>15. Powierzchnia użytkowa</p> <p>290 m²</p>	<p>16. Przeznaczenie pierwotne</p> <p>dwór</p>	<p>17. Użytkowanie obecne</p> <p>nie użytkowany</p>
<p>18. Prace budowlane i konserwatorskie, ich przebieg i dokumentacja</p> <p>Użytkowany przez Kombinat Państwowych Gospodarstw Rolnych w Nieradowicach z przeznaczeniem na magazyn i mieszkania. W lutym 1985 roku, w wyniku pożaru spowodowanego przez niesprawną instalację kominową, spłonął dach, oraz zniszczeniu uległy stropy pierwszego piętra i częściowo parteru. Niemal całkowitemu zniszczeniu uległa stolarka drzwiowa na piętrze i częściowemu zniszczeniu stolarka okien. Odtąd nieodbudowany w swej pierwotnej formie. W trakcie remontu wymieniono część stropów nad parterem oraz wszystkie stropy na piętrze. Przemurowano ścianki kolankowe oraz zabezpieczono budynek niską, prowizoryczną, drewnianą więźbą dachową, krytą papą; ściany skotwiono stalowymi ściąгами. Odbito również tynki zewnętrzne pozbawiając budynek dworu oryginalnego, późnobarokowego wystroju elewacji. Zachowano jedynie portal drzwi wejściowych oraz gzyms kordonowy. W trakcie tego remontu budynek utracił większość cech stylowych niemniej jednak zachowała się oryginalna klatka schodowa z dekoracją płycinową sklepień, znaczna część sklepień parteru oraz kilka pomieszczeń o późnobarokowej, płynnej, falistej formie aranżacji wnętrz.</p>		<p>19. Stan zachowania (fundamenty, ściany zewnętrzne, ściany wewnętrzne, sklepienia, stropy, konstrukcje dachowe, pokrycie dachu, wyposażenie, instalacje)</p> <p>Stan zachowania budynku jako całości oraz jego poszczególnych elementów zły. Nieszczelny, prowizoryczny dach spowodował silne zawilgocenie, a w konsekwencji zagrzybienie całego płn.-zach. narożnika. Ściany zewnętrzne pozbawione tynków.</p> <p>20. Najpilniejsze postulaty konserwatorskie</p> <p>Należy natychmiast położyć nowe pokrycie dachowe. Konieczne dokończenie remontu kapitalnego przywracając pierwotną formę dachu oraz barokowy wystrój elewacji.</p>	

<p>21. Akta archiwalne (rodzaj akt, numer i miejsce przechowywania)</p> <p>nie odnaleziono</p>	<p>24. Uwagi różne</p> <p>25. Opracował</p> <p>tekst mgr Wojciech Żurkowski</p> <p>plany, rysunki mgr Wojciech Żurkowski</p> <p>zdjęcia fotogr. mgr Wojciech Żurkowski</p> <p>miejsce przechowywania negatywów w posiadaniu autora</p> <p><i>Minelowski 2000</i></p> <p>Karta po wypełnieniu podlega ochronie na podstawie przepisów prawa autorskiego</p>
<p>22. Bibliografia</p> <p>Chrzanowski T., „Katalog zabytków dzieł sztuki, t. VII, z. 3, powiat grodkowski”, Warszawa</p>	<p>26. Adnotacje o inspekcjach, informacje o zmianach (daty, imiona i nazwiska wypełniających)</p>
<p>23. Źródła ikonograficzne (rodzaj, miejsce przechowywania, sygnatury)</p> <p>nie odnaleziono</p>	<p>27. Załączniki</p> <p>wkładka do karty ewidencyjnej zabytków architektury i budownictwa - szt. 6</p>

1. Miejscowość	2. Obiekt (nazwa jak w karcie)	3. Zawartość wkładki (nazwa obiektu lub materiału uzupełniającego)
CIESZANOWICE	DWÓR	c.d. tekstu, fotografie

otwór drzwiowy, w części wschodniej 4-osiowa, w osi 1 i 2-iej w parterze okna prostokątne, w osi 3 i 4-tej niewielkie owalne okienka oraz na poziomie międzykondygnacyjnym okna prostokątne, ponad nimi dwa kwadratowe okienka doświetlające klatkę schodową w partii poddasza. Elewacja pozbawiona tynków, bez dekoracji i artykulacji architektonicznej.

WNĘTRZE: zachowana dekoracja sklepień na klatce schodowej i w sieni, o motywach geometrycznych (kolistych) wyrobiona w tynku. Zachowane sklepienia pomieszczeń parteru oraz pomieszczenia na piętrze, w narożniku północno-wschodnim.

WYPOSAŻENIE: W parterze elewacji frontowej i bocznej południowej ozdobne, skośne kraty.

INSTALACJE: brak.



wkładkę założył: **mgr Wojciech Żurkowski**
miejsce przechowywania negatywów: **w posiadaniu autora**



2



3



4



5

1. Miejscowość	2. Obiekt (nazwa jak w karcie)	3. Zawartość wkładki (nazwa obiektu lub materiału uzupełniającego)
CIESZANOWICE	DWÓR	fotografie



wkładkę założył: **mgr Wojciech Żurkowski**
 miejsce przechowywania negatywów: **w posiadaniu autora**



9



10



11

1. Miejscowość	2. Obiekt (nazwa jak w karcie)	3. Zawartość wkładki (nazwa obiektu lub materiału uzupełniającego)
CIESZANOWICE	DWÓR	fotografie



12



13



14

wkładkę założył: **mgr Wojciech Żurkowski**

miejsce przechowywania negatywów: **w posiadaniu autora**



15



16



17



18

1. Miejscowość	2. Obiekt (nazwa jak w karcie)	3. Zawartość wkładki (nazwa obiektu lub materiału uzupełniającego)
CIESZANOWICE	DWÓR	fotografie



19



20



21

wkładkę założył: **mgr Wojciech Żurkowski**
 miejsce przechowywania negatywów: **w posiadaniu autora**



22



23



24



25

1. Miejscowość	2. Obiekt (nazwa jak w karcie)	3. Zawartość wkładki (nazwa obiektu lub materiału uzupełniającego)
CIESZANOWICE	DWÓR	fotografie



26



27



28

wkładkę założył: **mgr Wojciech Żurkowski**
 miejsce przechowywania negatywów: **w posiadaniu autora**



29



30



31



32

1. Miejscowość	2. Obiekt (nazwa jak w karcie)	3. Zawartość wkładki (nazwa obiektu lub materiału uzupełniającego)
CIESZANOWICE	DWÓR	fotografie

1. Widok ogólny od pld.-wsch.
2. Elewacja wschodnia – frontowa
3. Elewacja północna
4. Elewacja północna, część wsch.
5. Elewacja zachodnia
6. Budynek spichlerza i oficyny
7. Elewacja zachodnia
8. Elewacja południowa
9. Ogrodzenie z kapliczką
10. Gzyms
11. Drzwi wejściowe w elewacji pln.
12. Portal w elewacji wsch.
13. Kapitel pilastra ujmującego portal
14. Okno w parterze
15. Okno w parterze – kraty
16. Okno w II kondygnacji
17. Sala w II kondygnacji
18. Sklepienie pomieszczenia w parterze
19. Dekoracja sklepień na klatce schodowej
20. Dekoracja sklepień na klatce schodowej
21. Dekoracja sklepień w pomieszczeniu II kondygn.
22. Sklepienie kolebkowe z lunetami na parterze
23. Sklepienie kolebkowe z lunetami na parterze
24. Koleba w piwnicy
25. Koleba w piwnicy
26. Sklepienie kolebkowe na parterze
27. Pomieszczenie w II kondygn.
28. Sklepienie w parterze
29. Klatka schodowa
30. Fragment dekoracji malarskiej ścian w parterze
31. Pomieszczenie w II kondygn.
32. Współczesne zadaszenie

wkładkę założył: **mgr Wojciech Żurkowski**
miejsce przechowywania negatywów: **w posiadaniu autora**