

Nr

III

A

B

C

D

E

F

G

H

I

J

K

L

M

N

O

P

R

S

T

U

V

W

X

Y

Z

OPOLSKIE

12.04

1. Obiekt zabytkowy

na opisu p. n. Chrystusa - Króla
 gościł parafialny ów. Mariolaty

2. Miejscowość

gm. Głuchokazy

NOWY ŚWIĘTÓW

3. Wiek

XIII i XVIII

4. Styl

GOTYK
bardzo5. Kubatura m³

część stara 2270

6. Powierzchnia w m²

a) zabytkowa: 390 b) użytkowa: 390

20. Przynależność administracyjna

a) województwo

OPOLE

b) powiat

NYSA

c) gmina

GŁUCHOKAZY - ŚWIĘTÓW

7. Materiał budowlany

przed zniszczeniem

po odbudowie

a) ściany

KAMIEŃ

b) sklepienia

POLNY
CEGŁA

c) stropy

DREWO.

d) więzania dachu

— k —

e) krycie dachu

DACH.

11. Ilość budynków

1

12. Ilość kondygnacji

1

13. Użytkowanie wnętrza według ilości:

a) izb mieszkalnych

—

b) innych pomieszczeń

5

c) piwnic

—

14. Grunty należące do zabytku:

ha

a) ogrody stylowe

—

b) sady i grunty uprawne

—

c) lasy

—

d) wody

—

e) inne

Kamień 0.1

21. Stacja

Nazwa stacji

Odległość od stacji w km

a) kolejowa

N. ŚWIĘTÓW

—

b) autobusowa

— k —

—

22. Właściciel i jego adres

Um. Par. Nowy Świątów

23. Użytkownik i jego adres

j-w.

24. Inwestor i jego adres

8. Wyposażenie architektoniczne

~~cały procent ścian~~ —
~~ściany gotyckie~~
 Sklepienia kopułaste i kolebkowe
 z lunetami zapasowe 1x19

15. Przeznaczenie pierwotne budynku

obiekt kultury

16. Użytkowanie w latach ubiegłych

— u —

17. Użytkowanie obecne

— u —

18. Nadaje się do użycia na

— u —

9. Autorzy i data budowy i przebudowy

Wzrost: 1305. Zbud. ok. poł. w. XII
 wieża —
 przebud. 1719. Rozbudowany
 przebud. 1937

19. Data, rodzaj i stopień zniszczeń i odbudowy

Data	O P I S	Zniszczenia %	dbudowa %
VIII. 1939 r.			
XI. 1939 r.			
XII. 1945 r.			
1959	ruiny. wyle.	10	
1963	STAN DOBRY		

25. Rejestr zabytku Nr

1115/66

5.02

1966

rok..... miejsce przechowywania

26. Nazwa księgi hipotecznej

27. Nr hipoteczny

28. Akta

29. Fotografie

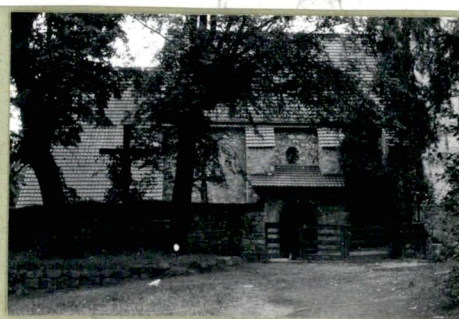
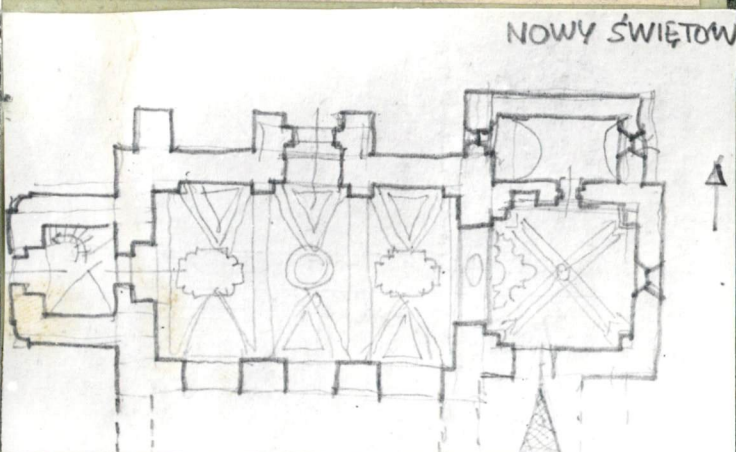
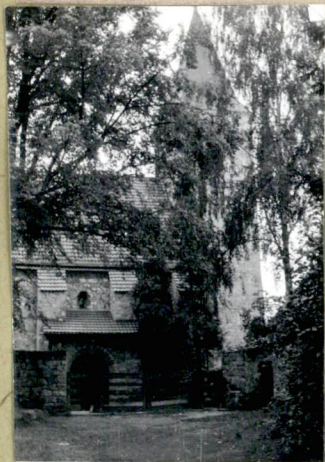
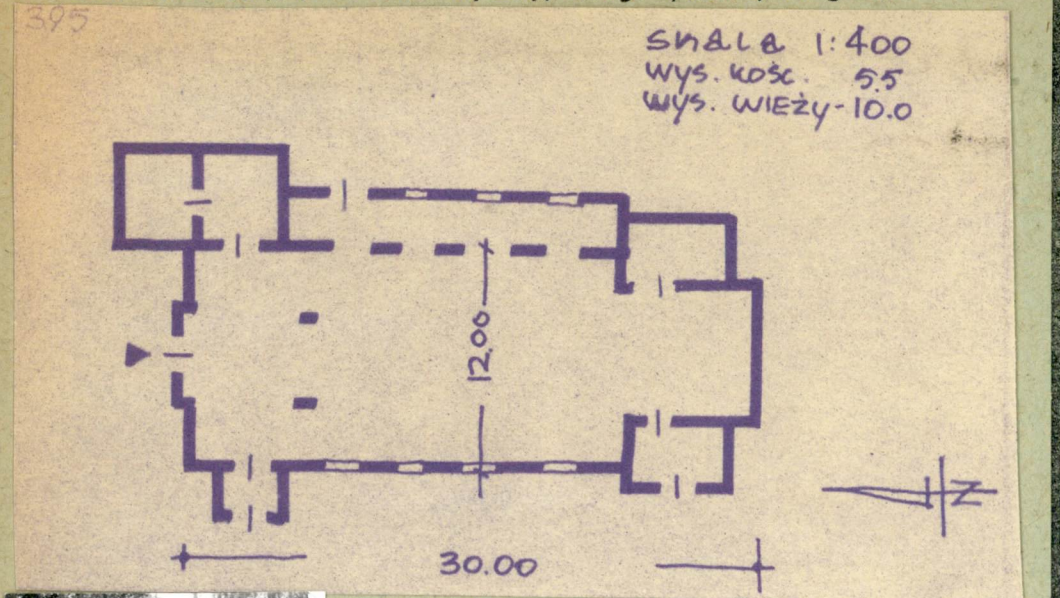
30. Inwentaryzacja pomiarowa

10. Udostępnienie

dobry

Z Y X W V U T S R P O N M L K J I H G F E D C B A Nr

31. Szkic sytuacyjny, plan schematyczny, uwagi opisowe, fotografia



32. Przebieg prac konserwatorskich

Rok	Wyszczególnienie prac	Koszt tys. zł

33. Koszty
w tys. zł

Przewidywane

Rzeczywiste

34. Inspekcje

35. Uwagi różne Literatura:

1. Lisch H., Verzeichniss der Kunst-
denkmäler ... T. IV 1892
2. GALLE C., Zehn schlesischen
Kirchen der Übergangszeit, (Schlesische
Vorzeit i. B. u. S. 2. 1895)
3. Katalog Early Thon T. VII 2.9

36. Wypełnił dnia 9.09.

37. Sprawdził dnia X. 1963

Stawarski J. K. W. M. C.