

Nr

A

B

C

D

E

F

G

H

I

J

K

L

M

N

O

P

R

S

T

U

V

W

X

Y

Z

1. Obiekt zabytkowy

SPICHLERZ FOLWARCZNY

2. Miejscowość

gm. Grodków  
ŻELAZNA

3. Wiek

XVIII

4. Styl

KLASYCZYM

5. Kubatura m<sup>3</sup>

4200

6. Powierzchnia w m<sup>2</sup>

540

a) zabytkowa:

b) użytkowa:

20. Przynależność administracyjna

a) województwo

OPOLE

b) powiat

GRODKÓW

c) gmina

7. Materiał budowlany

Przed zniszczeniem

Po odbudowie

11. Ilość budynków

1

14. Grunty należące do zabytku:

ha

a) ściany

CEGLA

b) sklepienia

CEGLA

c) stropy

DREWNO

d) wiązania dachu

DREWNO

e) krycie dachu

DACHÓWA

12. Ilość kondygnacji

2

13. Użytkowanie wnętrza według ilości:

a) izb mieszkalnych

-

b) innych pomieszczeń

2

c) piwnic

1

a) ogrody stylowe

-

b) sady i grunty uprawne

-

c) lasy

-

d) wody

-

e) inne

-

21. Stacja

Nazwa stacji

Odległość od stacji w km

a) kolejowa

GRODKÓW

6

b) autobusowa

ŻELAZNA

w/m.

22. Właściciel i jego adres

SKARB PAŃSTWA

8. Wyposażenie architektoniczne

WEJŚCIE I OKNA W OBRAMIENIACH  
UŻYTYCH. NAD WEJŚCIEM KARTUSZ  
STUKOWY

15. Przeznaczenie pierwotne budynku

SPICHLERZ

16. Użytkowanie w latach ubiegłych

jw.

17. Użytkowanie obecne

jw.

18. Nadaje się do użycia na

9. Autorzy i data budowy i przebudowy

ZBUDOWANY OK. 1780

19. Data, rodzaj i stopień zniszczeń i odbudowy

Data

O P I S

Zniszczenia %

Odbudowa %

VIII.1939 r.

XI.1939 r.

XII.1945 r.

1963

ZANIEDBANY

10

25. Rejestr zabytku Nr

896/64

23.05.1964 rok

miejsce przechowywania

26. Nazwa księgi hipotecznej

27. Nr hipoteczny

28. Akta

29. Fotografie

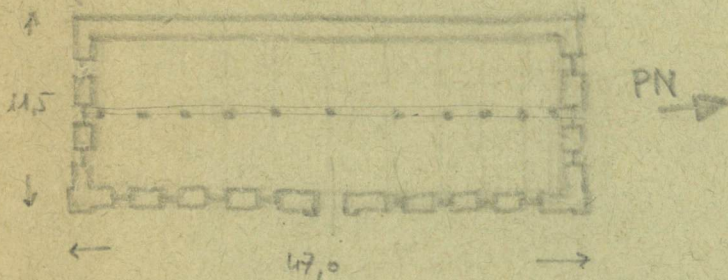
30. Inwentaryzacja pomiarowa

10. Udostępnienie

dostępny

Z Y X W V U T S R P O N M L K J I H G F E D C B A Nr

31. Szkic sytuacyjny, plan schematyczny, uwagi opisowe, fotografia



Wzrost 8 m

32. Przebieg prac konserwatorskich

Rok	Wyszczególnienie prac	K o s z t tys. zł

33. Koszty w tys. zł	Przewidywane	Rzeczywiste

34. Inspekcje

35. Uwagi różne

1. HELMICK. H. J., OBERSCHLESISCHE LANDBAUKUNST ~~IN SCHLESIE~~ UM 1800, Berlin 1937.
2. Katalog zabytków T.VII z.3.

36. Wypełnił dnia VIII, 1963 r.

*[Signature]* - *[Signature]*

37. Sprawdził dnia