

Nr

OPOLSKIE

A B C D E F G H I J K L M N O P R S T U V W X Y Z

1. Obiekt zabytkowy

KOŚCIOŁ FIL. P.W. ŚW. ANNY

2. Miejscowość

gm. GRODKÓW
TARNÓW GRODKOWSKI3. Wiek
XVII i XIX4. Styl GOTYK
i KLASYCZYM

5. Kubatura m³

2100

6. Powierzchnia w m²

250

a) zabytkowa:

b) użytkowa:

7. Materiał
budowlany

Przed zniszczeniem

Po odbudowie

11. Ilość budynków

1

14. Grunty należące do zabytku:

ha

a) ściany

KAMIEŃ
CEGLA

b) sklepienia

CEGLA

c) stropy

DREWNO

d) wiązania
dachu

DREWNO

e) krycie dachu

TUPEK

12. Ilość kondygnacji

1

13. Użytkowanie wnętrza
według ilości:

a) izb mieszkalnych

-

b) innych pomieszczeń

-

c) piwnic

-

a) ogrody stylowe

-

b) sady i grunty uprawne

-

c) lasy

-

d) wody

-

e) inne

-

8. Wyposażenie architektoniczne

W CZĘŚCI OKIEN ZACHOWANE
RESZTY GOTYCKICH MASWERKÓW.
DO ZAWOYSTY PORTAL ZAMKNIĘTY
TROJLIŚCIEM ŚCIĘTYM. SKLEPIENIE
PREZBITERIUM KOLEBKOWE Z LUNETAMI
I DEKORACJA STUJKOWA W. XVII.
GÓRNA KONDYGNACJA WIEŻY O PODZIA-
ŁACH FIŁASTKOWYCH

15. Przeznaczenie pierwotne budynku

KOŚCIOŁ

16. Użytkowanie w latach ubiegłych

j.w.

17. Użytkowanie obecne

j.w.

18. Nadaje się do użycia na

19. Data, rodzaj i stopień zniszczeń i odbudowy

Data

O P I S

Zniszczenia
%Odbu-
dowa
%

VIII.1939 r.

XI.1939 r.

XII.1945 r.

1963r. stan dobry

20. Przynależność administracyjna

a) województwo

OPOLE

b) powiat

GRODKÓW BRZEG

c) gmina

GRODKÓW

21. Stacja

Nazwa stacji

Odległość
od stacji
w km

a) kolejowa

GRODKÓW

1

b) autobusowa

TARNÓW GR.

w km.

22. Właściciel i jego adres

PARAFIA RZYM. KAT. GRODKÓW

23. Użytkownik i jego adres

j.w.

24. Inwestor i jego adres

25. Rejestr zabytku Nr

900/64

23.05.1964

rok

miejsce przechowywania

26. Nazwa księgi hipotecznej

27. Nr hipo-
teczny

28. Akta

29. Fotografie

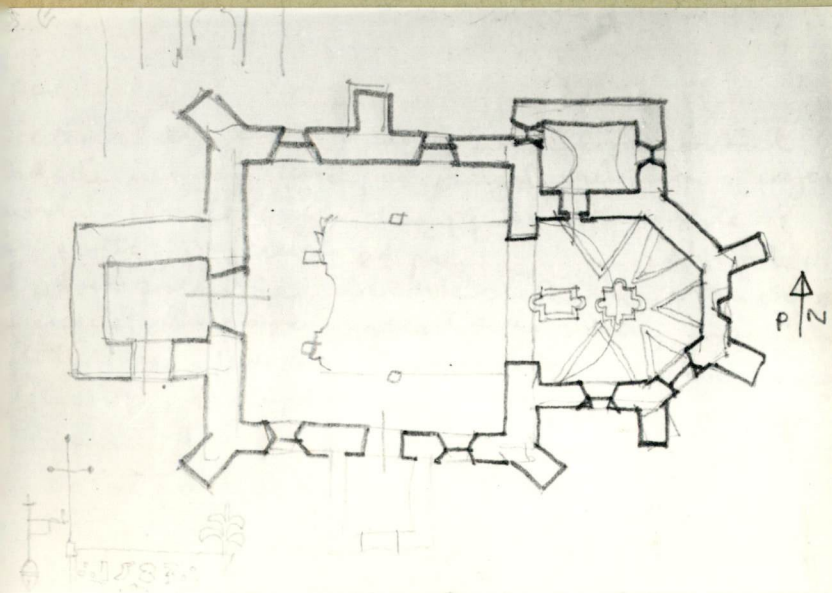
30. Inwentaryzacja pomiarowa

10. Udostępnienie

dostępny

Z Y X W V U T S R P O N M L K J I H G F E D C B A Nr

31. Szkic sytuacyjny, plan schematyczny, uwagi opisowe, fotografia



32. Przebieg prac konserwatorskich

Rok	Wyszczególnienie prac	K o s z t tys. zł

33. Koszty
w tys. zł

Przewidywane

Rzeczywiste

34. Inspekcje

35. Uwagi różne

1. LUTSCH H., VERZEICHNISS DER
KUNSTDENKMÄLER DER PROV. SCHLE-
SIEN T. III. 1894.-

2. KATALOG ZABYTKÓW T. VII. 2.3.

36. Wypełnił dnia VIII. 1963!

Andrzej M. K...

37. Sprawdził dnia