

Nr

A

B

C

D

E

F

G

H

I

J

K

L

M

N

O

P

R

S

T

U

V

W

X

Y

Z

1. Obiekt zabytkowy

OFICyna I (od wsch.)

2. Miejscowość gm. GRODKÓW  
OSIEK GRODKOWSKI

3. Wiek XVIII

4. Styl BAROK

5. Kubatura m³ 800

6. Powierzchnia w m²  
a) zabytkowa: b) użytkowa: 120

20. Przynależność administracyjna

a) województwo OPOLE

b) powiat GRODKÓW

c) gmina

7. Materiał budowlany

Przed zniszczeniem

Po odbudowie

11. Ilość budynków 1

14. Grunty należące do zabytku: ha

21. Stacja Nazwa stacji

Odległość od stacji w km

a) ściany

CEGLA

b) sklepienia

-

c) stropy

DREWNO

d) wiązania dachu

DREWNO

e) krycie dachu

ŁUPEK

12. Ilość kondygnacji 2

a) ogrody stylowe

-

13. Użytkowanie wnętrza według ilości:

b) sady i grunty uprawne

-

a) izb mieszkalnych

5

c) lasy

-

b) innych pomieszczeń

3

d) wody

-

c) piwnic

-

e) inne

-

21. Stacja Nazwa stacji

a) kolejowa

Lipowa

4

b) autobusowa

w miejscu

22. Właściciel i jego adres

SKARB PAŃSTWA

8. Wyposażenie architektoniczne

BRAK

15. Przeznaczenie pierwotne budynku MIESZKALNE

16. Użytkowanie w latach ubiegłych

17. Użytkowanie obecne

18. Nadaje się do użycia na

23. Użytkownik i jego adres

P.G.R. OSIEK G. w-m.

24. Inwestor i jego adres

9. Autorzy i data budowy i przebudowy

Zbudowana w. XVIII.  
Zniekształcona częściowo  
przy remoncie po 1945

19. Data, rodzaj i stopień zniszczeń i odbudowy

Data

O P I S

Zniszczenia %

Odbudowa %

VIII.1939 r.

XI.1939 r.

XII.1945 r.

1963 DOBRY

5

25. Rejestr zabytku Nr 894/64  
23.05 1964 rok  
miejsce przechowywania

26. Nazwa księgi hipotecznej

27. Nr hipoteczny

28. Akta

29. Fotografie

30. Inwentaryzacja pomiarowa

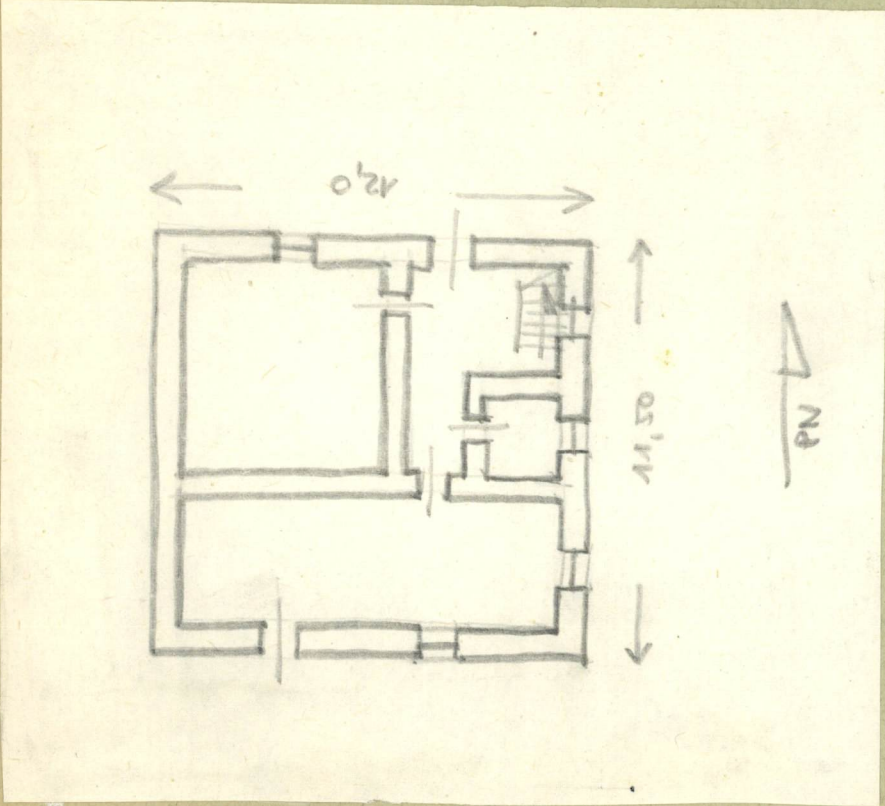
10. Udostępnienie

Dostępna



Z Y X W V U T S R P O N M L K J I H G F E D C B A Nr

31. Szkic sytuacyjny, plan schematyczny, uwagi opisowe, fotografia



32. Przebieg prac konserwatorskich

Rok	Wyszczególnienie prac	K o s z t tys. zł

33. Koszty w tys. zł	Przewidywane	Rzeczywiste

34. Inspekcje

35. Uwagi różne  
KATALOG ZABYTKÓW T. VII 2.3

36. Wypełnił dnia VIII.63

37. Sprawdził dnia

*Handwritten signature: Andrzej S. - M. Kozłowski*