

Nr

A B C D E F G H I J K L M N O P R S T U V W X Y Z

1. Obiekt zabytkowy

OFICyna DWORSKA II (od.zach.)

2. Miejscowość *m. Grodków*  
OSIEK GRODKOWSKI3. Wiek *XVIII*4. Styl *BAROK*5. Kubatura m<sup>3</sup> *960*6. Powierzchnia w m<sup>2</sup> *120*  
a) zabytkowa: b) użytkowa:

7. Materiał budowlany

Przed zniszczeniem

Po odbudowie

11. Ilość budynków *1*

14. Grunty należące do zabytku: ha

a) ściany

*CEGLA*12. Ilość kondygnacji *2*

a) ogrody stylowe

b) sklepienia

*-*

13. Użytkowanie wnętrza według ilości:

b) sady i grunty uprawne

c) stropy

*DREWNO*a) izb mieszkalnych *3*

c) lasy

d) wiązania dachu

*DREWNO*b) innych pomieszczeń *5*

d) wody

e) krycie dachu *ŁUPEK*c) piwnic *-*e) inne *-*

8. Wyposażenie architektoniczne

*BRAK*15. Przeznaczenie pierwotne budynku *MIESZKALNY*16. Użytkowanie w latach ubiegłych *BIURA I MIESZKANIA*17. Użytkowanie obecne *JW.*

18. Nadaje się do użycia na

9. Autorzy i data budowy i przebudowy

*ZBUDOWANA W. XVIII*

19. Data, rodzaj i stopień zniszczeń i odbudowy

Data

O P I S

Zniszczenia  
%Odbudowa  
%

VIII.1939 r.

XI.1939 r.

XII.1945 r.

*1963 stan dobry*

20. Przynależność administracyjna

a) województwo *OPOLE*b) powiat *GRODKÓW*

c) gmina

21. Stacja

Nazwa stacji

Odległość  
od stacji  
w km

a) kolejowa

*LIPOWA**4*

b) autobusowa

*OSIEK GRODK.**Wkm*

22. Właściciel i jego adres

*SKARB PAŃSTWA*

23. Użytkownik i jego adres

*PGR OSIEK GRODKOWSKI*

24. Inwestor i jego adres

25. Rejestr zabytku Nr *894/64**23.05.1964*rok *1964* miejsce przechowywania

26. Nazwa księgi hipotecznej

27. Nr hipoteczny

28. Akta

29. Fotografie

30. Inwentaryzacja pomiarowa

10. Udostępnienie

*dotępny*

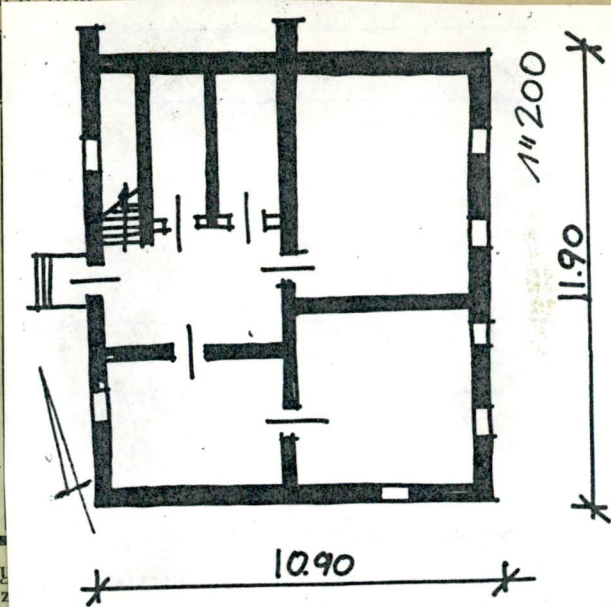
31. Szkic sytuacyjny, plan schematyczny, uwagi opisowe, fotografia



32. Przebieg prac konserwatorskich

Rok

33. Koszty  
w tys. z



K o s z t  
tys. zł

35. Uwagi różne

Hotel w Zabytkach T. VII, 2.3.

36. Wypełnił dnia

VIII. 1963r.

*W. Krawiec* - *M. Krawiec*

37. Sprawdził dnia