

Nr

A

B

C

D

E

F

G

H

I

J

K

L

M

N

O

P

R

S

T

U

V

W

X

Y

Z

## 1. Obiekt zabytkowy

BUDYNKI FOLWARCZNE

2. Miejscowość gm. GRODKÓW  
OSIEK GRODKOWSKI3. Wiek  
XVIII i XIX4. Styl BAROK  
KLASYCYZM5. Kubatura m<sup>3</sup>  
ok. 6.5006. Powierzchnia w m<sup>2</sup> 1.900  
a) zabytkowa: b) użytkowa:

20. Przynależność administracyjna

a) województwo OPOLE

b) powiat GRODKÓW

c) gmina

7. Materiał  
budowlany

Przed zniszczeniem

Po odbudowie

11. Ilość budynków 3

14. Grunty należące do zabytku:

ha

a) ściany

CEGLA

b) sklepienia

CEGLA

c) stropy

DREWNO

d) wiązania  
dachu

DREWNO

e) krycie dachu

DACHÓWKA

12. Ilość kondygnacji 1:2

13. Użytkowanie wnętrza  
według ilości:

a) izb mieszkalnych 6

b) innych pomieszczeń 10

c) piwnic —

a) ogrody stylowe —

b) sady i grunty uprawne —

c) lasy —

d) wody —

e) inne —

21. Stacja

Nazwa stacji

Odległość  
od stacji  
w km

a) kolejowa

LIPOWA

4

b) autobusowa

w miejscu

22. Właściciel i jego adres

SKARB PAŃSTWA

## 8. Wyposażenie architektoniczne

Podziały pilastrowe budynku  
mieszkalnego, namowe bu-  
dynków gospodarczych

15. Przeznaczenie pierwotne budynku DOM MIESZKALNY, STAJNIE, OBORY

16. Użytkowanie w latach ubiegłych — " —

17. Użytkowanie obecne — " —

18. Nadaje się do użycia na

23. Użytkownik i jego adres

P.G.R. OSIEK

24. Inwestor i jego adres

## 9. Autorzy i data budowy i przebudowy

Zbudowane: dom mieszkalny  
koniec w. XVIII, obory i stajnie  
w XVIII / XIX

19. Data, rodzaj i stopień zniszczeń i odbudowy

Data

O P I S

Znisz-  
czenia  
%Odbu-  
dowa  
%

VIII.1939 r.

XI.1939 r.

XII.1945 r.

1963 Dobry

25. Rejestr zabytku Nr 894/64

rok 1964 miejsce przechowywania

26. Nazwa księgi hipotecznej

27. Nr hipo-  
teczny

28. Akta

29. Fotografie

30. Inwentaryzacja pomiarowa

## 10. Udostępnienie

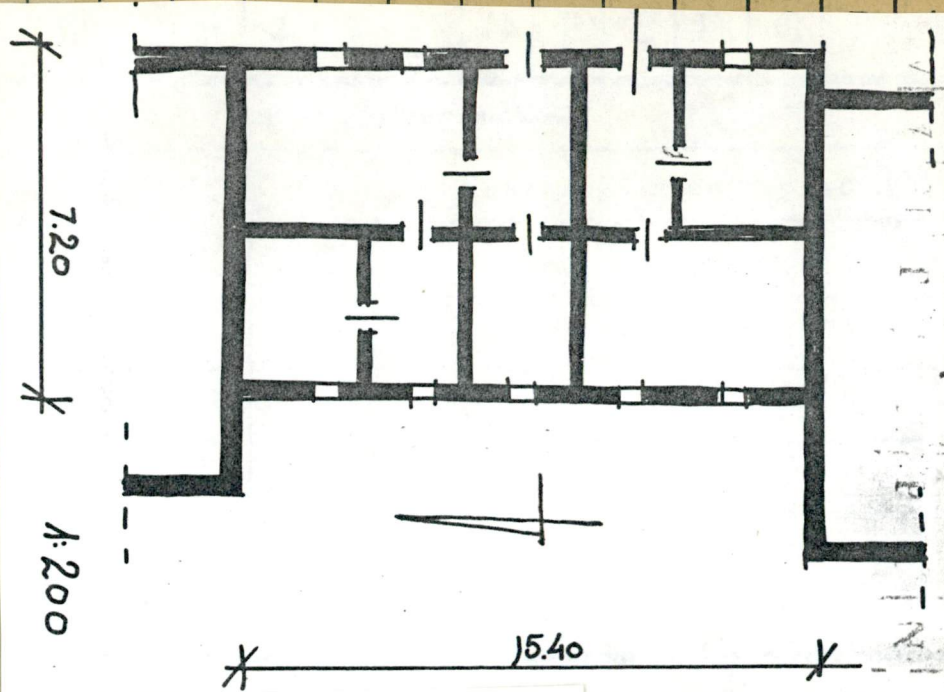
Dostępne



Z Y X W V U T S R P O N

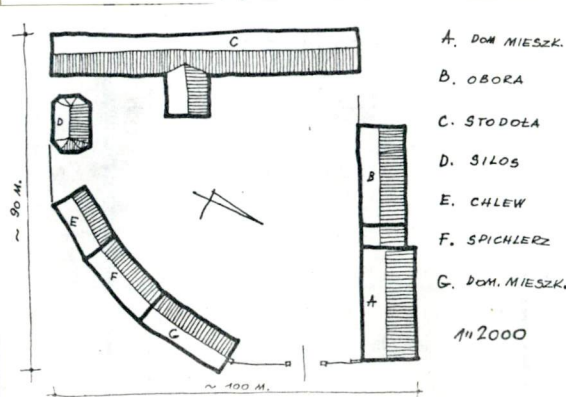
31. Szkic sytu

grafia



Nr

K o s z t  
tys. zł



Dzielnica folwarczna obo-  
rony muru z 3-ma bramami  
wjazdowymi, z których jedna  
klasycystyczna z portykowym  
przedstawiającym konie w uadprożu.

35. Uwagi różne

Helwig H. J., Oberschlesische Land  
baukunst um 1800, Berlin 1937  
Katalog Zachodów T. VII 2.3

36. Wypełnił dnia VIII. 63

Jan Paweł - M. Kozłowski

37. Sprawdził dnia