

Nr

A

B

C

D

E

F

G

H

I

J

K

L

M

N

O

P

R

S

T

U

V

W

X

Y

Z

OPOLSKIE

3

1. Obiekt zabytkowy

Dom mieszkalny

ul. Wierbowska nr. 3

2. Miejscowość

GRODKOW

1368

3. Wiek

XIX

4. Styl BEZ
CECH5. Kubatura m³

600

6. Powierzchnia w m²

a) zabytkowa: 100 b) użytkowa: 200

20. Przynależność administracyjna

a) województwo

Opole

b) powiat

GRODKÓW BRZEG

c) gmina

GRODKÓW

7. Materiał
budowlanyprzed znisz-
czeniempo odbu-
dowie

11. Ilość budynków

1

14. Grunty należące do
zabytku:

ha

12. Ilość kondygnacji

2

a) ogrody stylowe

—

13. Użytkowanie wnętrza
według ilości:

b) sady i grunty uprawne

—

a) izb mieszkalnych

3

c) lasy

—

b) innych pomieszczeń

8

d) wody

—

c) piwnic

1

e) inne

—

21. Stacja

Nazwa stacji

Odległość od stacji w km

a) kolejowa

loco

b) autobusowa

loco

22. Właściciel i jego adres

PMRN

8. Wyposażenie architektoniczne

gzymsy i obramowanie
okien.

15. Przeznaczenie pierwotne budynku

Dom mieszkalny

16. Użytkowanie w latach ubiegłych

do l. XIX w.

17. Użytkowanie obecne

od poł. XIX w.

SKLEPY i

18. Nadaje się do użycia na

—

—

—

23. Użytkownik i jego adres

PMRN

24. Inwestor i jego adres

9. Autorzy i data budowy i przebudowy

Budowany w XIX w.
Paster przebudowany
na początku XX w.

19. Data, rodzaj i stopień zniszczeń i odbudowy

Data

O P I S

Znisz-
czenia
%dbu-
dowa
%

VIII. 1939 r.

XI. 1939 r.

XII. 1945 r.

VIII. 59

Wierbowy wylądowanie

10

1963

Stan dobry

25. Rejestr zabytku Nr

1295/66

13.04 1966
rok

miejsce przechowywania

26. Nazwa księgi hipotecznej

27. Nr hipo-
teczny

28. Akta

29. Fotografie

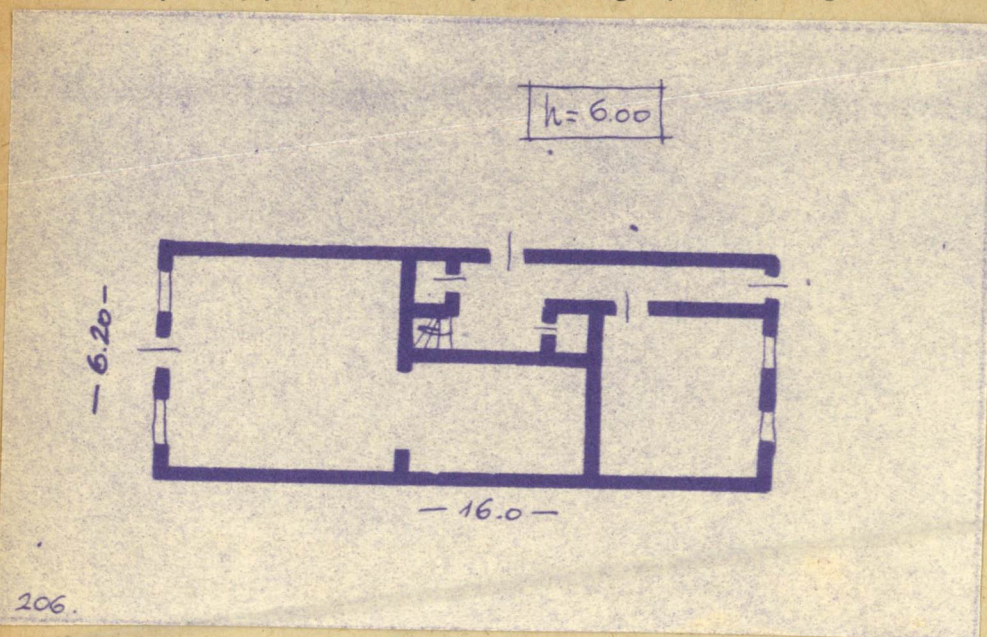
30. Inwentaryzacja pomiarowa

10. Udostępnienie

dobrze

Z Y X W V U T S R P O N M L K J I H G F E D C B A Nr

31. Szkic sytuacyjny, plan schematyczny, uwagi opisowe, fotografia



32. Przebieg prac konserwatorskich

Rok	Wyszczególnienie prac	Koszt tys. zł

33. Koszty
w tys. zł

Przewidywane

Rzeczywiste

34. Inspekcje

35. Uwagi różne

36. Wypełnił dnia

37. Sprawdził dnia VIII. 1963

Stawianski - M. Wiernecki