

1. Obiekt zabytkowy

Dom mieszkalny

ok. wv 324

Rynek nr. 12

2. Miejscowość

GRODKOW

1360

3. Wiek

XIX

4. Styl

BEZ CECH

5. Kubatura m³

560

6. Powierzchnia w m²

a) zabytkowa: 95 b) użytkowa: 190

20. Przynależność administracyjna

a) województwo

Opole

b) powiat

GRODKÓW PRZEG

c) gmina

GRODKÓW

7. Materiał budowlany	przed zniszczeniem	po odbudowie	11. Ilość budynków	12. Ilość kondygnacji	13. Użytkowanie wnętrza według ilości:	14. Grunty należące do zabytku:	ha	21. Stacja	Nazwa stacji	Odległość od stacji w km
a) ściany	cegła		1	2	a) izb mieszkalnych	a) ogrody stylowe	—	a) kolejowa	loco	
b) sklepienia	cegła				b) innych pomieszczeń	b) sady i grunty uprawne	—	b) autobusowa	loco	
c) stropy	drewno		3		c) piwnic	c) lasy	—			
d) więzania dachu	drewno		6			d) wody	—			
e) krycie dachu	dachówka		1			e) inne	—			

8. Wyposażenie architektoniczne

grupy podłogowy, międzykondygnacyjny - obracanie otworu.

15. Przeznaczenie pierwotne budynku

Dom mieszkalny

16. Użytkowanie w latach ubiegłych

do k. XIX.

17. Użytkowanie obecne

od p. XX. SKLEPY i

18. Nadaje się do użycia na

22. Właściciel i jego adres

P M R N

23. Użytkownik i jego adres

P M R N

24. Inwestor i jego adres

9. Autorzy i data budowy i przebudowy

Budowany na polecenie XIX wieku po 1833 r.

Przebudowany przez p. XX.

10. Udostępnienie

dobrze

19. Data, rodzaj i stopień zniszczeń i odbudowy

Data	O P I S	Zniszczenia %	odbudowa %
VIII. 1939 r.			
XI. 1939 r.			
XII. 1945 r.			
VIII. 59.	Zniszczony użytkow.	3	
1963	Stan dobry		

25. Rejestr zabytku Nr

1290/66

13. 04 1966

rok

miejsce przechowywania

26. Nazwa księgi hipotecznej

27. Nr hipoteczny

28. Akta

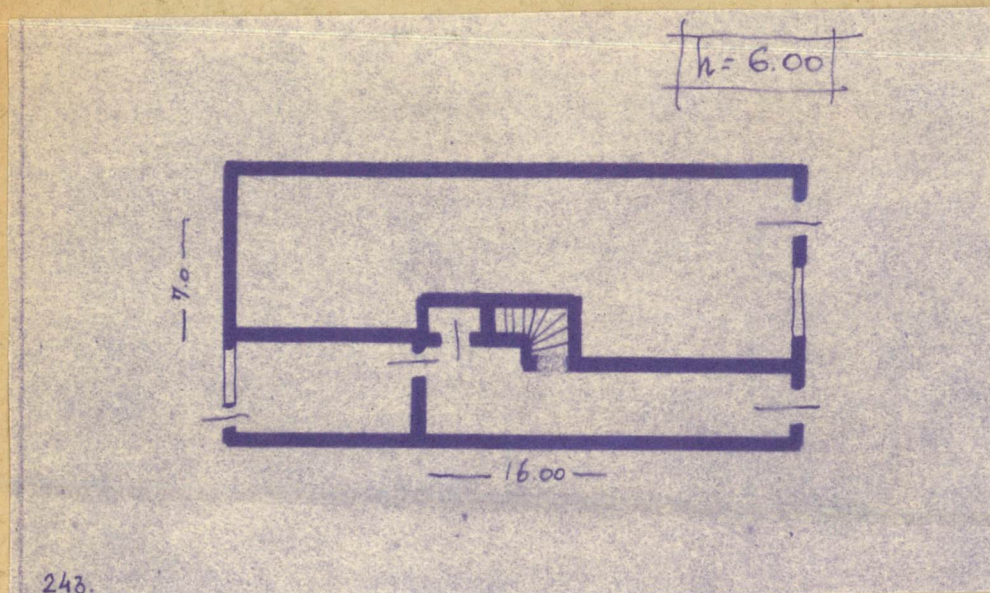
29. Fotografie

30. Inwentaryzacja pomiarowa



Z Y X W V U T S R P O N M L K J I H G F E D C B A Nr

31. Szkic sytuacyjny, plan schematyczny, uwagi opisowe, fotografia



32. Przebieg prac konserwatorskich

Rok	Wyszczególnienie prac	Koszt tys. zł

33. Koszty  
w tys. zł

Przewidywane

Rzeczywiste

34. Inspekcje

35. Uwagi różne

KATALOG ZABYTKÓW T.VII. 2.3

36. Wypełnił dnia

37. Sprawdził dnia VIII. 1963

Sturawowski M. Lipiński