

1. Obiekt zabytkowy **GOSPODA "POD TRZEMA KORONAMI ob. ur. 8 Rynek nr. 14.**  
**Dom mieszkalny (HOTEL)**

2. Miejscowość **GRODKOW** **miasto 1358**

3. Wiek **XVIII.**  
 4. Styl **BAROK i KLASYCZM**  
 5. Kubatura m<sup>3</sup> **3900**  
 6. Powierzchnia w m<sup>2</sup>  
 a) zabytkowa: **390** b) użytkowa: **1070**  
 20. Przynależność administracyjna  
 a) województwo **Opole**  
 b) powiat **GRODKOW BRZEG**  
 c) gmina **GRODKOW**

7. Materiał budowlany przed zniszczeniem po odbudowie  
 a) ściany **cegła**  
 b) sklepienia **cegła**  
 c) stropy **drewno**  
 d) więzania dachu **drewno**  
 e) krycie dachu **dachówka**  
 11. Ilość budynków **1**  
 12. Ilość kondygnacji **3**  
 13. Użytkowanie wnętrza według ilości:  
 a) izb mieszkalnych **14**  
 b) innych pomieszczeń **10**  
 c) piwnic **5**  
 14. Grunty należące do zabytku:  
 a) ogrody stylowe **—**  
 b) sady i grunty uprawne **—**  
 c) lasy **—**  
 d) wody **—**  
 e) inne **—**  
 21. Stacja Nazwa stacji Odległość od stacji w km  
 a) kolejowa **loco**  
 b) autobusowa **loco**

8. Wyposażenie architektoniczne  
**W fasadzie portel her-  
 mieny i herbem miasta  
 i krzyż. Sklepienie ko-  
 lebowe i lunetami  
 oraz karykatur**  
 15. Przeznaczenie pierwotne budynku **Dom mieszkalny**  
 16. Użytkowanie w latach ubiegłych **do 1945**  
 17. Użytkowanie obecne **HOTEL**  
 18. Nadaje się do użycia na **— " —**  
 22. Właściciel i jego adres  
**P M R N**  
 23. Użytkownik i jego adres  
**P M R N**  
 24. Inwestor i jego adres

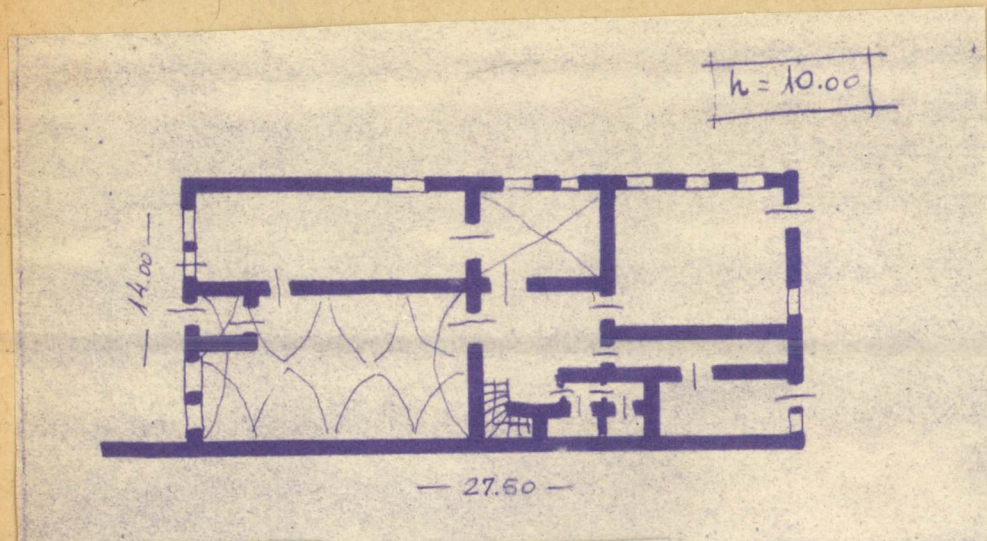
9. Autorzy i data budowy i przebudowy  
**Budowany w roku 1776.**  
**Przebudowany w XIX i XX.**  
**ZBUDOWANY W. XVI/XVII. Przebu-**  
**dowany 1776**  
 25. Rejestr zabytku Nr **891/64**  
**18.05 1964** rok **1964** miejsce przechowywania

10. Udostępnienie **dobrze**  
 26. Nazwa księgi hipotecznej 27. Nr hipo-  
 teczny  
 28. Akta  
 29. Fotografie  
 30. Inwentaryzacja pomiarowa

Data	O P I S	Znisz- czenia %	dbu- dowa %
VIII. 1939 r.			
XI. 1939 r.			
XII. 1945 r.			
VIII. 19	<b>Zniszczony użytkow.</b>	<b>0</b>	
1963	<b>Stan dobry</b>		

Z Y X W V U T S R P O N M L K J I H G F E D C B A Nr

31. Szkic sytuacyjny, plan schematyczny, uwagi opisowe, fotografia



Wystawie

34. Inspekcje

35. Uwagi różne

KATALOG ZABYTEKÓW T. VII. 2.3

(Heide) Chrouik der Staalt Gro Hkau,  
Gro Hkau 1862

36. Wypełnił dnia

37. Sprawdził dnia VIII. 1963

Oluf Rasmussen - M. K. K. K. K.