

Nr

I

A

B

C

D

E

F

G

H

I

J

K

L

M

N

O

P

R

S

T

U

V

W

X

Y

Z

OPÓLSKIE

1227

1. Obiekt zabytkowy

KOSCIÓŁ PAR. P.W. ŚW. MICHAAŁA

2. Miejscowość

miasto  
GRODKÓW

3. Wiek

XIII i XV

4. Styl

GOTYK

5. Kubatura m<sup>3</sup>

20.000

6. Powierzchnia w m<sup>2</sup>

1.000

a) zabytkowa:

b) użytkowa:

20. Przynależność administracyjna

a) województwo

OPÓLE

b) powiat

GRODKÓW BRZEG

c) gmina

GRODKÓW

7. Materiał budowlany

Przed zniszczeniem

Po odbudowie

11. Ilość budynków

1

14. Grunty należące do zabytku:

ha

a) ściany

cegła

b) sklepienia

cegła

c) stropy

-

d) wiązania dachu

drewno

e) krycie dachu

dachówka

12. Ilość kondygnacji

-

a) ogrody stylowe

-

13. Użytkowanie wnętrza według ilości:

-

b) sady i grunty uprawne

-

a) izb mieszkalnych

-

c) lasy

-

b) innych pomieszczeń

-

d) wody

-

c) piwnic

-

e) inne

-

21. Stacja

Nazwa stacji

Odległość od stacji w km

a) kolejowa

GRODKÓW

w/m

b) autobusowa

))

))

22. Właściciel i jego adres

PARAFIA RZYM. KAT w/m.

23. Użytkownik, i jego adres

J.W.

24. Inwestor i jego adres

8. Wyposażenie architektoniczne

Bogate kamienne wnętrza w stylu gotyckim. Portal kamień w. XIII do wzniesienia, 3 portale gotyckie kamienne. Menniki kamienne w oknach nad portalem w. XV. Bogate wyposażenie renesansowe i barokowe.

15. Przeznaczenie pierwotne budynku

Kościół

16. Użytkowanie w latach ubiegłych

J.W.

17. Użytkowanie obecne

J.W.

18. Nadaje się do użycia na

J.W.

19. Data, rodzaj i stopień zniszczeń i odbudowy

Data

O P I S

Zniszczenia %

Odbudowa %

VIII.1939 r.

XI.1939 r.

XII.1945 r.

1963

Stan dobry. Wzniesienie ścian wierz

5

25. Rejestr zabytku Nr

122/54

28.08.1954

rok..... miejsce przechowywania

26. Nazwa księgi hipotecznej

27. Nr hipoteczny

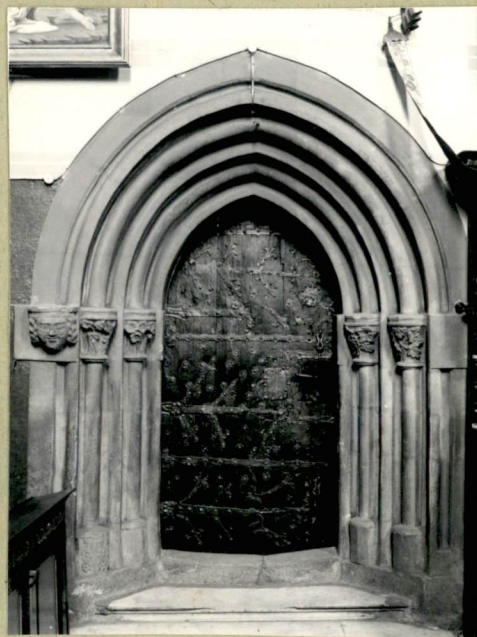
28. Akta

29. Fotografie

30. Inwentaryzacja pomiarowa

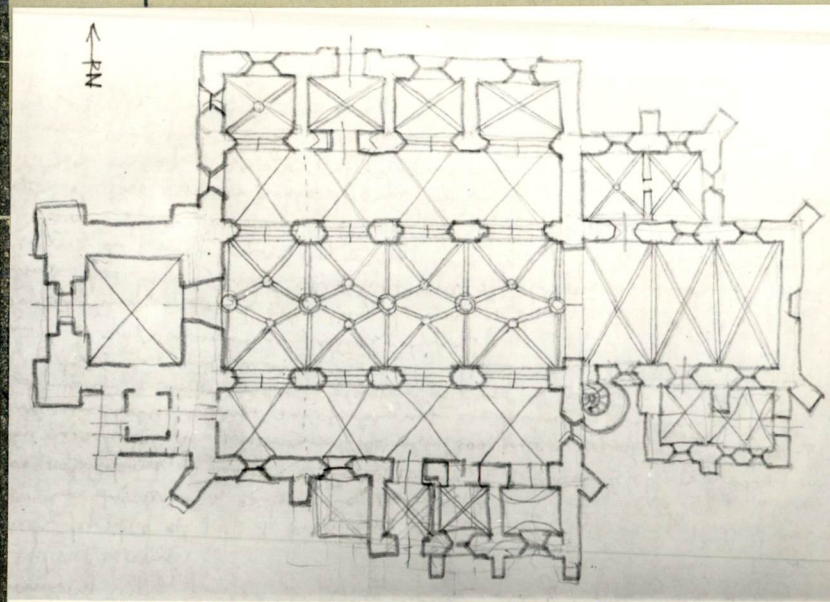


## 31. Szkic sytuacyjny, plan schematyczny, uwagi opisowe, fotografia



## 32. Przebieg prac konserwatorskich

Rok	Wyszczególnienie prac	Koszt tys. zł



długość: 52,2  
 szerokość: 32,0  
 wnp. 20,0

1. Lütke H., Verzeichniss der Kunst-  
denkmäler... T. III, 1894. -
2. Katalog Zabytków T. VII, z. 3. -
3. (Heide), Chronik der Stadt  
Grottkau, Grottkau 1887.

36. Wypełnił dnia VII. 1963r.

*[Signature]* M. Kornek

37. Sprawdził dnia