

Nr

A

B

C

D

E

F

G

H

I

J

K

L

M

N

O

P

R

S

T

U

V

W

X

Y

Z

OPOLSKIE

1. Obiekt zabytkowy

Kościół filial.

m. Śr. STANISŁAW Bpa

2. Miejscowość

BOGDANÓW

3. Wiek

XIX

4. Styl

bez cech

5. Kubatura m³700
45006. Powierzchnia w m²

140

a) zabytkowa: 750 b) użytkowa: 750

7. Materiał budowlany

przed zniszczeniem

po odbudowie

a) ściany

ceg.-drew.

b) sklepienia

cegła

c) stropy

d.ewno

d) więzania dachu

drewno

e) krycie dachu

dachów.

11. Ilość budynków

1

12. Ilość kondygnacji

1

13. Użytkowanie wnętrza według ilości:

a) izb mieszkalnych

-

b) innych pomieszczeń

2

c) piwnic

-

14. Grunty należące do zabytku:

ha

a) ogrody stylowe

-

b) sady i grunty uprawne

-

c) lasy

-

d) wody

-

e) inne

0,5

8. Wyposażenie architektoniczne

brak ~~szkoleń~~

15. Przeznaczenie pierwotne budynku

kościół

16. Użytkowanie w latach ubiegłych

kościół

17. Użytkowanie obecne

kościół

18. Nadaje się do użycia na

kościół

9. Autorzy i data budowy i przebudowy

budowany o pierwszej połowie XIX wieku.

19. Data, rodzaj i stopień zniszczeń i odbudowy

Data

O P I S

Zniszczenia %

dbudowa %

VIII. 1939 r.

XI. 1939 r.

XII. 1945 r.

III. 19.

Zniszczony użytkow.

10

1963

zaniedbany

10

10. Udostępnienie

dobre

20. Przynależność administracyjna

a) województwo

b) powiat

c) gmina

Opole

Grodzkie BRZEG

Strzegom GRODZKÓW

21. Stacja

Nazwa stacji

Odległość od stacji w km

a) kolejowa

Targielno

5,0

b) autobusowa

loco

22. Właściciel i jego adres

parafia Kobielska

23. Użytkownik i jego adres

J.W.
filia Bogdanów

24. Inwestor i jego adres

25. Rejestr zabytku Nr

1573/66

17.08.1966 rok

miejsce przechowywania

26. Nazwa księgi hipotecznej

27. Nr hipoteczny

28. Akta

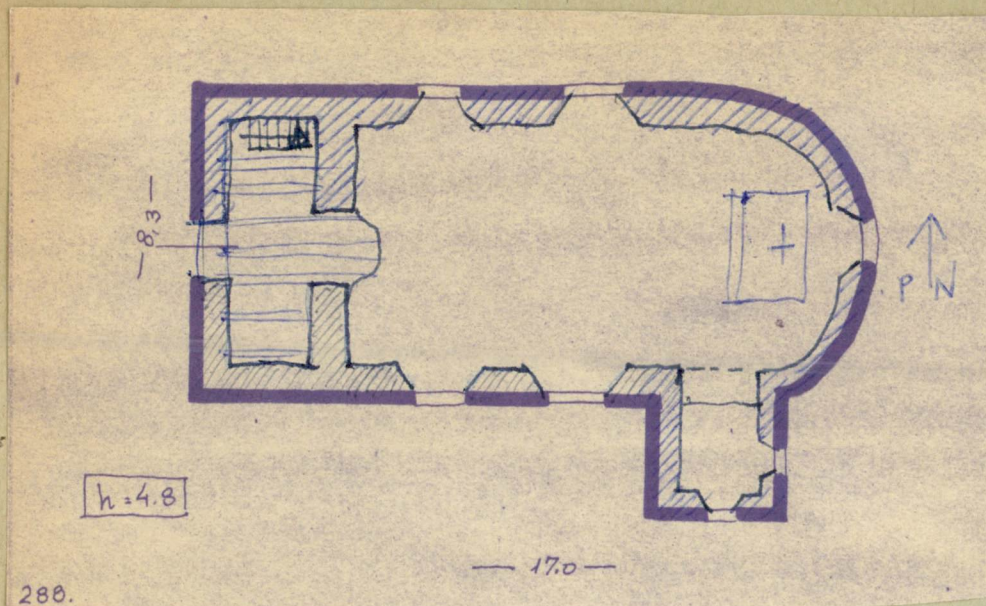
29. Fotografie

30. Inwentaryzacja pomiarowa

1976-77 - ODBUDOWANY

Z	Y	X	W	V	U	T	S	R	P	O	N	M	L	K	J	I	H	G	F	E	D	C	B	A	N _r
---	---	---	---	---	---	---	---	---	---	---	---	---	---	---	---	---	---	---	---	---	---	---	---	---	----------------

31. Szkic sytuacyjny, plan schematyczny, uwagi opisowe, fotografia



288.

32. Przebieg prac konserwatorskich

[illegible]

kert.



wane

Rzeczywiste

34. Inspekcje

35. Uwagi różne

icatalog zelythion T. VII, 2.3.

36. Wypełnił dnia

J. Wolke

37. Sprawdził dnia VII. 1963 r

Thurs - H. Carver