

1. Obiekt zabytkowy

Chata wiejska  
ul. 15 grudnia 39

Rozebrany

2. Miejscowość

Jemielnica

15 Grudnia Nr. 39

3. Wiek

150 L.

4. Styl

5. Kubatura m<sup>3</sup>

156-

6. Powierzchnia w m<sup>2</sup>

a) zabytkowa:

b) użytkowa: 78-

7. Materiał budowlany

Przed zniszczeniem

Po odbudowie

11. Ilość budynków

1

14. Grunty należące do zabytku:

ha

20. Przynależność administracyjna

a) województwo

Opolskie

b) powiat

Strzelecki

c) gmina

JEMIELNICA

21. Stacja

Nazwa stacji

Odległość od stacji w km

a) kolejowa

b) autobusowa

22. Właściciel i jego adres

Dziuroni Józef

ul. 15 Grudnia 39

23. Użytkownik i jego adres

24. Inwestor i jego adres

25. Rejestr zabytku Nr

rok

miejsce przechowywania

26. Nazwa księgi hipotecznej

27. Nr hipoteczny

28. Akta

29. Fotografie

Prof. Andrzej Stankiewicz

30. Inwentaryzacja pomiarowa

8. Wyposażenie architektoniczne

15. Przeznaczenie pierwotne budynku

chata wiejska

16. Użytkowanie w latach ubiegłych

17. Użytkowanie obecne

Nieużytkowe

18. Nadaje się do użycia na

do rozbioru

9. Autorzy i data budowy i przebudowy

19. Data, rodzaj i stopień zniszczeń i odbudowy

Data

O P I S

Zniszczenia %

Odbudowa %

VIII.1939 r.

XI.1939 r.

XII.1945 r.

1959

Obiekt zniszczony

80%

Rozebrany

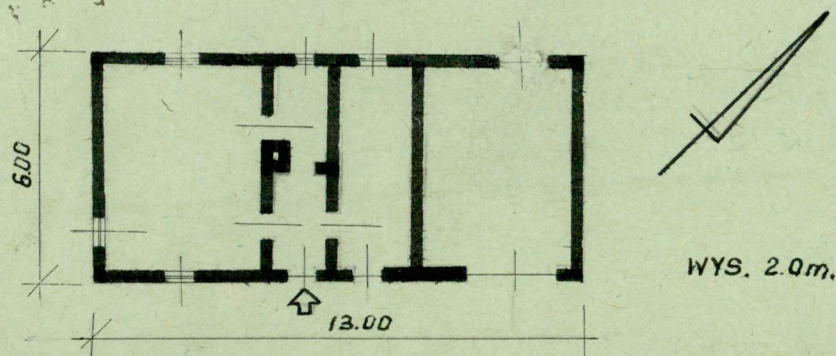
10. Udostępnienie

Zamknięte



Z Y X W V U T S R P O N M L K J I H G F E D C B A Nr

31. Szkic sytuacyjny, plan schematyczny, uwagi opisowe, fotografia



32. Przebieg prac konserwatorskich

Rok	Wyszczególnienie prac	Koszt tys. zł

33. Koszty  
w tys. zł

Przewidywane

Rzeczywiste

34. Inspekcje


35. Uwagi różne

36. Wypełnił dnia

10.12.03 *[Signature]*

37. Sprawdził dnia

*[Signature]*