

1. Obiekt zabytkowy

142/4 Spichrz w komplekcie zabudowań poklantonnych

2. Miejscowość

gm. w. m. Jemielnica

3. Wiek

XVIII

4. Styl

BUD. WIEJSKIE

5. Kubatura m³

1800-

6. Powierzchnia w m²

a) zabytkowa:

b) użytkowa: 200-

7. Materiał budowlany

przed zniszczeniem

po odbudowie

a) ściany

Kamień

b) sklepienia

-

c) stropy

drewno

d) więzania dachu

drewno

e) krycie dachu

dachówka

11. Ilość budynków

1

14. Grunty należące do zabytku:

ha

a) ogrody stylowe

-

b) sady i grunty uprawne

-

c) lasy

-

d) wody

-

e) inne

-

20. Przynależność administracyjna

a) województwo

Opolskie

b) powiat

Strzelce

c) gmina

JEMIELNICA

21. Stacja

Nazwa stacji

Odległość od stacji w km

a) kolejowa

STRZELCE

7

b) autobusowa

WJan

WJan

22. Właściciel i jego adres

SKARB PAŃSTWA

23. Użytkownik i jego adres

24. Inwestor i jego adres

25. Rejestr zabytku Nr

2011/74

29.04.1974

rok

miejsce przechowywania

26. Nazwa księgi hipotecznej

27. Nr hipoteczny

28. Akta

29. Fotografie

Zb. Rodnei Stankiewicz

30. Inwentaryzacja pomiarowa

8. Wyposażenie architektoniczne

Brak.

9. Autorzy i data budowy i przebudowy

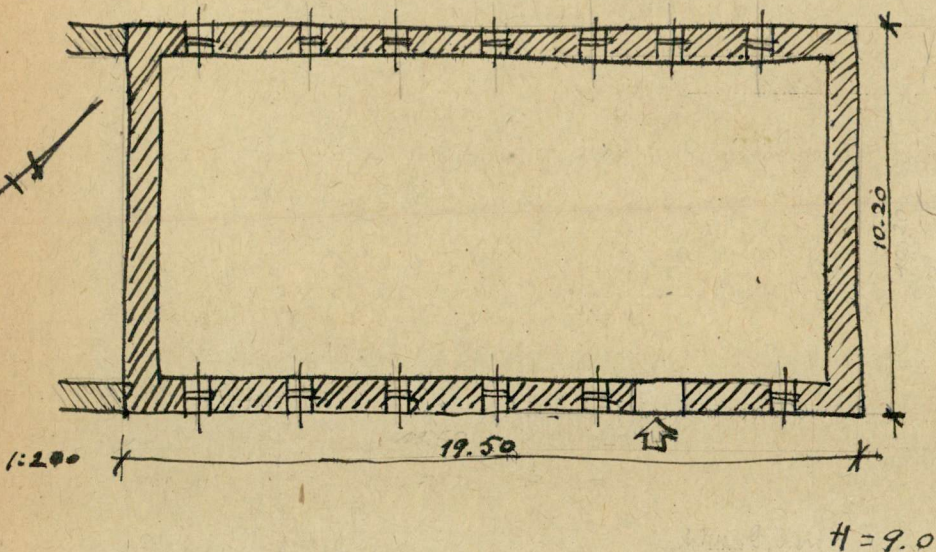
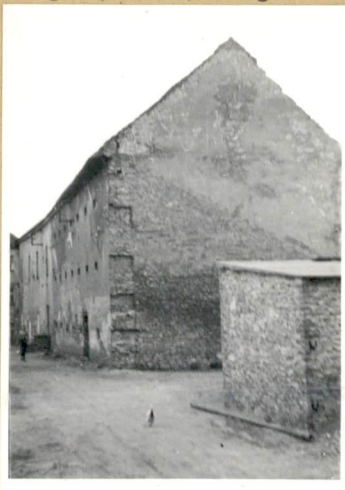
Zbudowany w. XVIII.

10. Udostępnienie

dostępne

Z Y X W V U T S R P O N M L K J I H G F E D C B A Nr

31. Szkic sytuacyjny, plan schematyczny, uwagi opisowe, fotografia



32. Przebieg prac konserwatorskich

Rok	Wyszczególnienie prac	Koszt tys. zł

33. Koszty w tys. zł	Przewidywane	Rzeczywiste

34. Inspekcje

35. Uwagi różne

Katalog Rezerwatów T. VII, z. 14.

36. Wypełnił dnia

10. 7. 59 *[Signature]*

37. Sprawdził dnia XI. 1963r.

[Signature] - *[Signature]*