

Nr

II

A

B

C

D

E

F

G

H

I

J

K

L

M

N

O

P

R

S

T

U

V

W

X

Y

Z

OPOLSKIE

1986

1. Obiekt zabytkowy

KOŚCIOŁ PAR. P.W. NARODZENIA N.P. MARII

2. Miejscowość gm. JEMIELNICA
CENTAWA3. Wiek
XV/XVI i XIX4. Styl
GOTHIC5. Kubatura m³
36006. Powierzchnia w m²
a) zabytkowa: b) użytkowa: 4507. Materiał budowlany
Przed zniszczeniem Po odbudowie11. Ilość budynków
1

14. Grunty należące do zabytku: ha

20. Przynależność administracyjna

a) województwo: OPOLSKIE
b) powiat: STRZELCE OPOLSKIE
c) gmina: JEMIELNICA

21. Stacja Nazwa stacji Odległość od stacji w km

a) kolejowa: BŁOTNICA 4

b) autobusowa: wtm wtm

22. Właściciel i jego adres

PARAFIA RZYM. KAT. CENTAWA

23. Użytkownik i jego adres

JW.

24. Inwestor i jego adres

8. Wyposażenie architektoniczne

STROP KASETONOWY, RENESANSOWY,
POLICHROMOWANY 1586.SZAFKA ŚCIENNA DREWNIANA WEN-
NATZ POLICHROMOWANA OK. 1586.15. Przeznaczenie pierwotne budynku
KOŚCIOŁ16. Użytkowanie w latach ubiegłych
JW.17. Użytkowanie obecne
JW.18. Nadaje się do użycia na
JW.

19. Data, rodzaj i stopień zniszczeń i odbudowy

Data	O P I S	Zniszczenia %	Odbudowa %
VIII.1939 r.			
XI.1939 r.			
XII.1945 r.			
1963	stan dobry		

25. Rejestr zabytku Nr 879/64
14.05 1964 rok miejsce przechowywania

26. Nazwa księgi hipotecznej 27. Nr hipoteczny

28. Akta

29. Fotografie

30. Inwentaryzacja pomiarowa

10. Udostępnienie

dostępny

g prac konserwatorskich

Wyszczególnienie prac	K o s z t tys. zł

Przewidywane	Rzeczywiste

34. Inspekcje

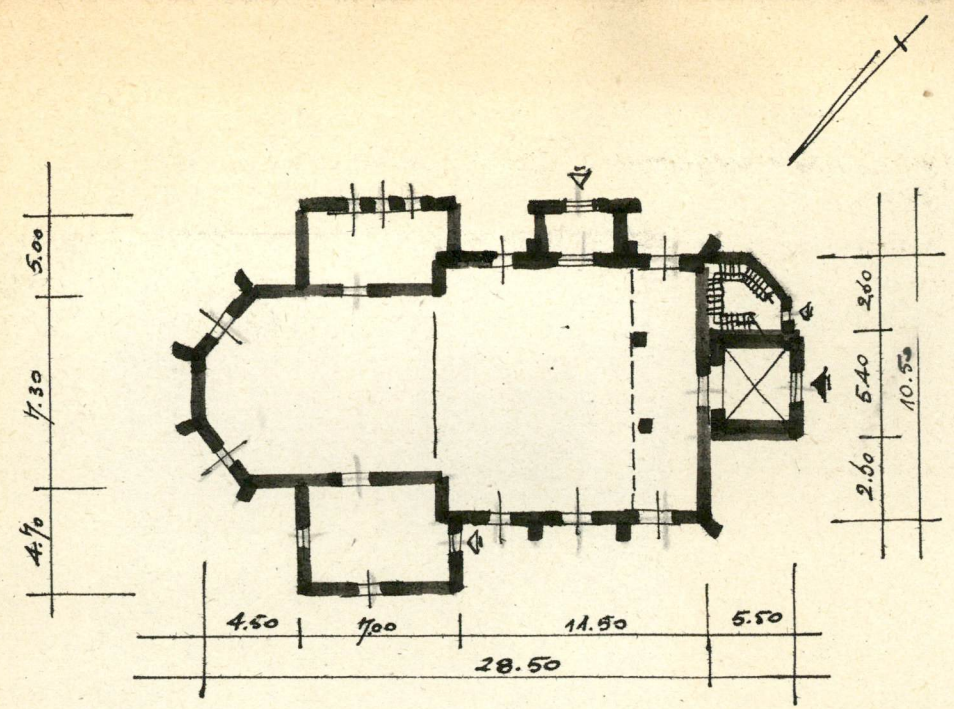
35. Uwagi różne

1. Luthke H., Verzeichniss... T. IV, 1894.
2. Katalog Zabytków T. VII, z. 14

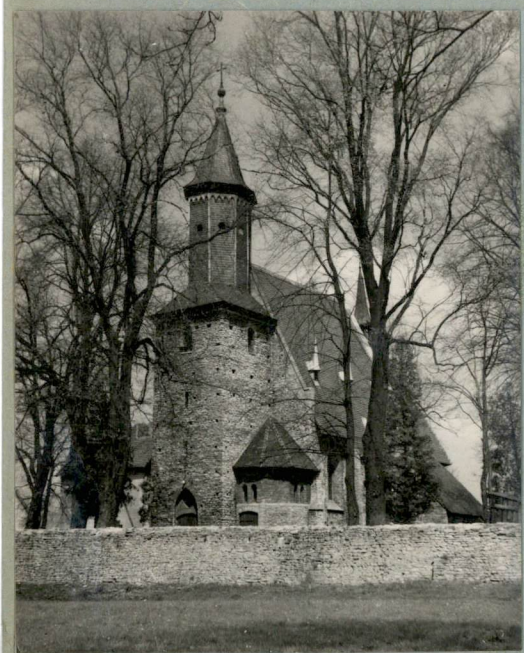
36. Wypełnił dnia XI. 1963

M. Wyszewski

37. Sprawdził dnia



= 8.50



g prac konserwatorskich

Rok	Wyszczególnienie prac	K o s z t tys. zł

33. Koszty
w tys. zł

Przewidowane

Rzeczywiste

34. Inspekcje

35. Uwagi różne

1. Laskowski M., *Verzeichnis...* T. IV, 1894.
2. Katalog *Polysyllab...* T. VII, z. 14

36. Wypełnił dnia XI. 1963

M. W. S. (signature)

37. Sprawdził dnia

