

Nr

IV

A

B

C

D

E

F

G

H

I

J

K

L

M

N

O

P

R

S

T

U

V

W

X

Y

Z

OPOLSKIE

1. Obiekt zabytkowy

Chata wiejska ul. SZKOLNA 42

2. Miejscowość

Opole
Krosznica
ul. szkolna nr. 42

3. Wiek

1838
XIX

4. Styl

BUD. LUDOWE

5. Kubatura m³

160 -

6. Powierzchnia w m²

a) zabytkowa:

b) użytkowa:

95 -

20. Przynależność administracyjna

a) województwo

Opolskie

b) powiat

Słubicki

c) gmina

Izbicko

7. Materiał budowlany

Przed zniszczeniem

Po odbudowie

11. Ilość budynków

1

14. Grunty należące do zabytku:

ha

a) ściany

Drewno,
kamień

b) sklepienia

12. Ilość kondygnacji

1

a) ogrody stylowe

-

c) stropy

Drewno

13. Użytkowanie wnętrza według ilości:

a) izb mieszkalnych

1

b) sady i grunty uprawne

-

d) więzania dachu

Drewno

b) innych pomieszczeń

2

c) lasy

-

e) krycie dachu

Stoma

c) piwnic

-

d) wody

-

e) inne

-

21. Stacja

Nazwa stacji

Odległość od stacji w km

a) kolejowa

KADŁUB

7

b) autobusowa

JW

JW

22. Właściciel i jego adres

Anastazja Gel.

8. Wyposażenie architektoniczne

15. Przeznaczenie pierwotne budynku

Chata

16. Użytkowanie w latach ubiegłych

-

17. Użytkowanie obecne

Gospod.

18. Nadaje się do użycia na

do rozbiórki

23. Użytkownik i jego adres

-

24. Inwestor i jego adres

-

9. Autorzy i data budowy i przebudowy

Zbudowana w 1838 roku

19. Data, rodzaj i stopień zniszczeń i odbudowy

Data

O P I S

Zniszczenia %

Odbudowa %

VIII.1939 r.

XI.1939 r.

XII.1945 r.

1959.

1/2 domu rozebrana

50%

Budowa nowego oboli

1963

10 milnie

25. Rejestr zabytku Nr

rok miejsce przechowywania

26. Nazwa księgi hipotecznej

27. Nr hipoteczny

28. Akta

29. Fotografie

Zob. Archiwum Stankiewicz

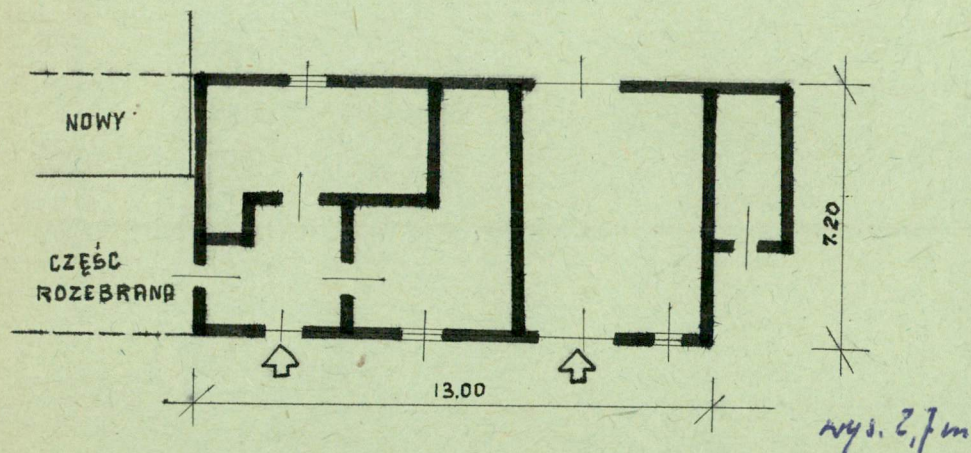
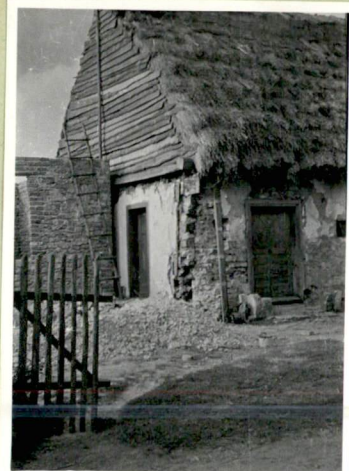
30. Inwentaryzacja pomiarowa

10. Udostępnienie

Zamknięta z powodu rozbiórki

Z Y X W V U T S R P O N M L K J I H G F E D C B A Nr

31. Szkic sytuacyjny, plan schematyczny, uwagi opisowe, fotografia



32. Przebieg prac konserwatorskich

Rok	Wyszczególnienie prac	Koszt tys. zł

33. Koszty
w tys. zł

Przewidywane

Rzeczywiste

34. Inspekcje

35. Uwagi różne

NAPIS NA BELCE

MAIS. 10 M i TKOD

1838

DABU 20

36. Wypełnił dnia

7.11.63 *[Signature]*

37. Sprawdził dnia

XI. 1963

[Signature] *[Signature]*