

Nr

III

A

B

C

D

E

F

G

H

I

J

K

L

M

N

O

P

R

S

T

U

V

W

X

Y

Z

1082

1. Obiekt zabytkowy

POZA SPISEM

ZAGRODA NR 44

2. Miejscowość

gm. Głubczyce

KRÓLOWE

3. Wiek

XIX

4. Styl

BUD.

WIEJSKIE

5. Kubatura m³

DOM 2.260

6. Powierzchnia w m² DOM - 268

a) zabytkowa:

b) użytkowa:

20. Przynależność administracyjna

a) województwo

OPOLE

b) powiat

GŁUBCZYCE

c) gmina

GŁUBCZYCE

7. Materiał budowlany

Przed zniszczeniem

Po odbudowie

11. Ilość budynków

5

14. Grunty należące do zabytku:

ha

a) ściany

CEGLA

12. Ilość kondygnacji

DOM 2

a) ogrody stylowe

—

b) sklepienia

CEGLA

13. Użytkowanie wnętrza według ilości:

b) sady i grunty uprawne

—

c) siropy

DREWNO

a) izb mieszkalnych

9

c) lasy

—

d) wiązania dachu

DREWNO

b) innych pomieszczeń

7

d) wody

—

e) krycie dachu

LUPEK
BLACHA

c) piwnic

1

e) inne

—

8. Wyposażenie architektoniczne

SKLEPIENIA ZAGŁASTE.

BONIOWANIE I SZTUKATERIE

FASADY II Pot. w. XIX.

15. Przeznaczenie pierwotne budynku MIESZKALNE I GOSPODARCZE

16. Użytkowanie w latach ubiegłych

— " —

— " —

17. Użytkowanie obecne

— " —

— " —

18. Nadaje się do użycia na

— " —

— " —

9. Autorzy i data budowy i przebudowy

19. Data, rodzaj i stopień zniszczeń i odbudowy

Data

O P I S

Zniszczenia
%Odbudowa
%

VIII.1939 r.

XI.1939 r.

XII.1945 r.

1963

Zaniedbanie

15

25. Rejestr zabytku Nr

1870/66

24.10.1966

rok..... miejsce przechowywania

26. Nazwa księgi hipotecznej

27. Nr hipoteczny

28. Akta

29. Fotografie

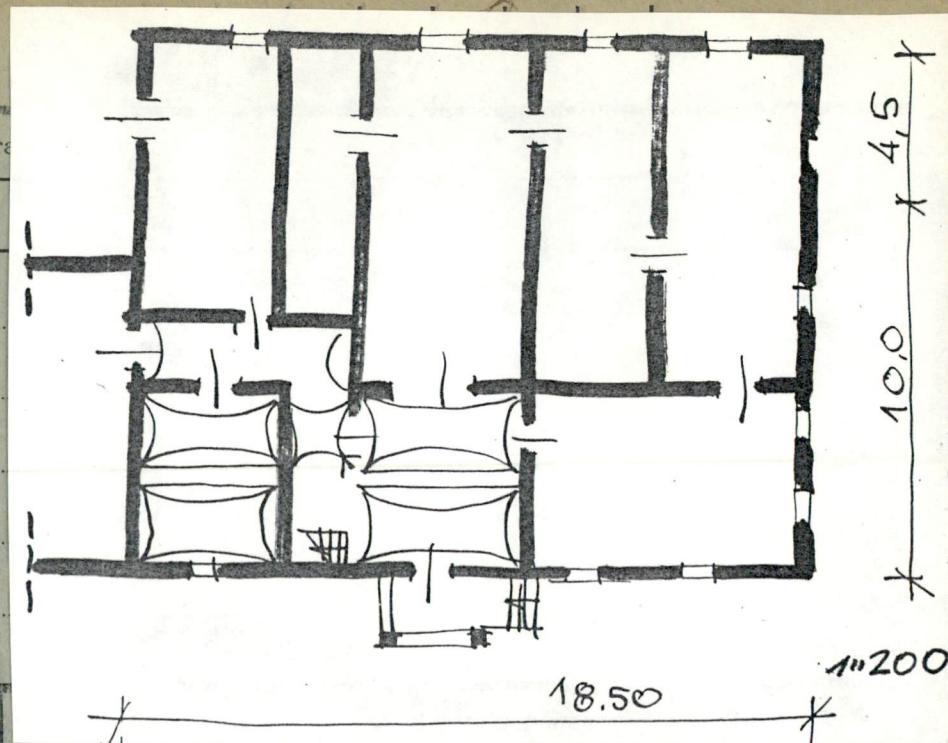
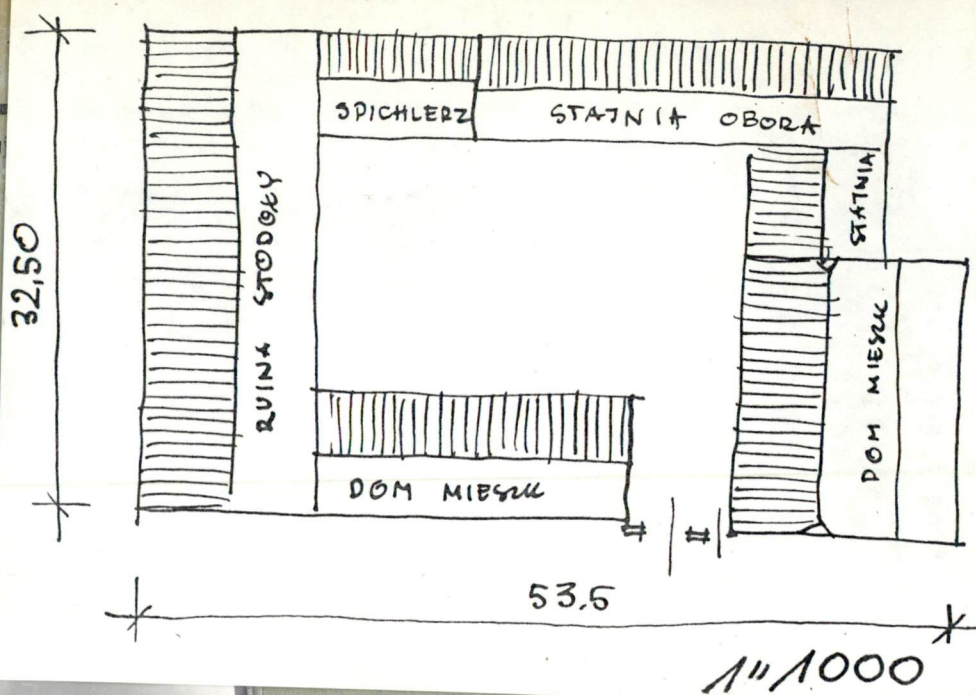
30. Inwentaryzacja pomiarowa

10. Udostępnienie

DOSTĘPNY

Z Y

31. Szkic sytuacji



33. Koszty
w tys. zł

35. Uwagi różne

KATALOG ZABYTKÓW T. VII Z. 2

36. Wypełnił dnia XII.1969

37. Sprawdził dnia

