

1. Obiekt zabytkowy

POZA SPISEM ZAGRODA NR 33

2. Miejscowość

9m. GŁUBCZYCE  
KROLOWE

3. Wiek

XIX

4. Styl

BEZ WYRAŹNYCH CECH

5. Kubatura m³

dom 1650

6. Powierzchnia w m²

a) zabytkowa:

b) użytkowa: dom 210

7. Materiał budowlany

Przed zniszczeniem

Po odbudowie

11. Ilość budynków

7

14. Grunty należące do zabytku:

ha

a) ściany

CEGLA

b) sklepienia

CEGLA

c) stropy

DREWNO

d) wiązania dachu

DREWNO

e) krycie dachu

LUPEK

12. Ilość kondygnacji

dom 2

13. Użytkowanie wnętrza według ilości:

a) izb mieszkalnych 5

b) innych pomieszczeń 11

c) piwnic -

14. Grunty należące do zabytku:

a) ogrody stylowe -

b) sady i grunty uprawne -

c) lasy -

d) wody -

e) inne -

8. Wyposażenie architektoniczne

WYDATNY OKAP WZDEWŻ DŁOŻSZE-  
GO BOKU.

15. Przeznaczenie pierwotne budynku

ZAGRODA WIEJSKA

16. Użytkowanie w latach ubiegłych

ju

17. Użytkowanie obecne

ju

18. Nadaje się do użycia na

ju

19. Data, rodzaj i stopień zniszczeń i odbudowy

Data	O P I S	Zniszczenia %	Odbudowa %
VIII.1939 r.			
XI.1939 r.			
XII.1945 r.			
1963	namalowano	10	

9. Autorzy i data budowy i przebudowy

zbudowana 1. poł. XIX.

20. Przynależność administracyjna

a) województwo

b) powiat

c) gmina

21. Stacja

Nazwa stacji

Odległość od stacji w km

a) kolejowa

GŁUBCZYCE

9

b) autobusowa

W/M

W/M

22. Właściciel i jego adres

23. Użytkownik i jego adres

ju

24. Inwestor i jego adres

25. Rejestr zabytku Nr

7869/66

24.10.1966

rok

miejsce przechowywania

26. Nazwa księgi hipotecznej

27. Nr hipoteczny

28. Akta

29. Fotografie

30. Inwentaryzacja pomiarowa

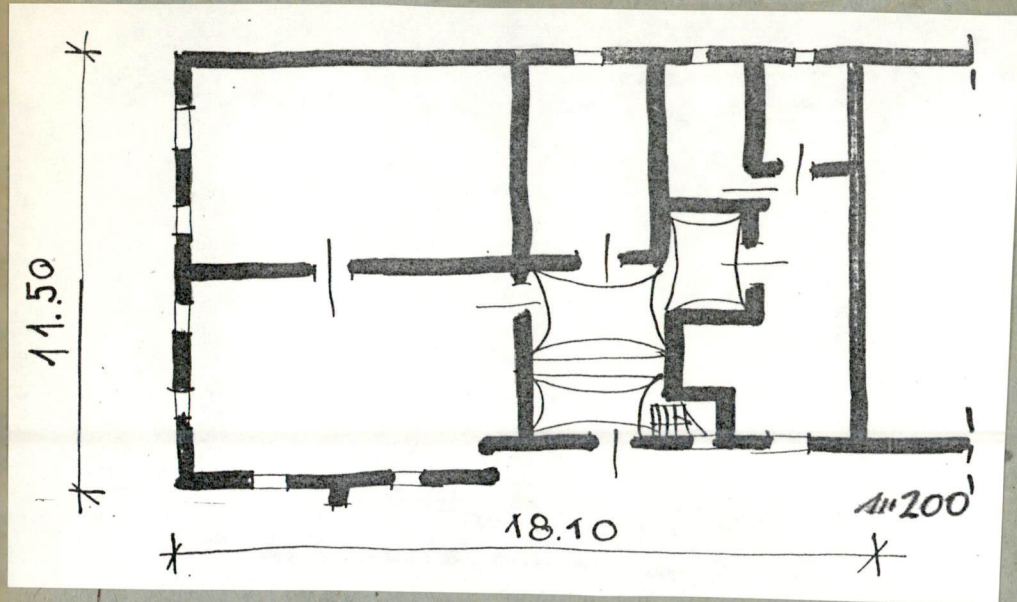
10. Udostępnienie

dostępne

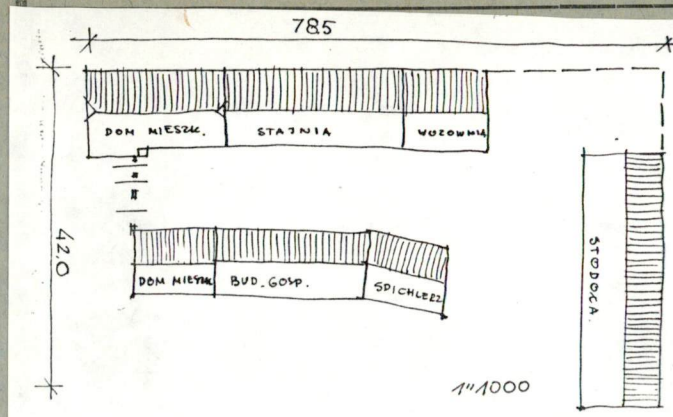


Z Y X W V U T S R P O N M L K J I H G F E D C B A Nr

31. Szkic sytuacyjny, plan schematyczny, uwagi opisowe, fotografia



32. Przebieg prac konserwatorskich



prac	Koszt tys. zł

33. Koszty  
w tys. zł

Przewidywane

Rzeczywiste

34. Inspekcje


35. Uwagi różne

KATALOG ZABYTEKÓW T. VII, Z. 2.

36. Wypełnił dnia XII. 1963r.

*[Signature]* - *[Signature]*

37. Sprawdził dnia

