

Nr

A

B

C

D

E

F

G

H

I

J

K

L

M

N

O

P

R

S

T

U

V

W

X

Y

Z

OPOLSKIE

1055

1. Obiekt zabytkowy

ZAGRODA UL. SZKOLNA NR 57 /dawniej 58/

NIE ISTNIEJE 9.10.2009

2. Miejscowość

Gm. GŁUBCZYCE

GROBNIKI

3. Wiek

XIX

4. Styl bez wy-

rażnych cech

5. Kubatura m³

dom 600

spichlerz 160

6. Powierzchnia w m²

dom 150

a) zabytkowa:

spichlerz 36

b) użytkowa:

36

20. Przynależność administracyjna

a) województwo

OPOLSKIE

b) powiat

GŁUBCZYCKI

c) gmina

w miejscu GŁUBCZYCE

7. Materiał budowlany

Przed zniszczeniem

Po odbudowie

11. Ilość budynków

4

14. Grunty należące do zabytku:

ha

a) ściany

cegła

b) sklepienia

cegła

c) stropy

drewno

d) wiązania dachu

drewno

e) krycie dachu

łupek

papa

12. Ilość kondygnacji

1 i 2

a) ogrody stylowe

b) sady i grunty uprawne

c) lasy

d) wody

e) inne

13. Użytkowanie wnętrza według ilości:

a) izb mieszkalnych

4

b) innych pomieszczeń

ok. 12

c) piwnic

1

8. Wyposażenie architektoniczne

W domu sklepienie żaglaste.
Brama prostokątna, furta
/pierwotnie 2/ zamknięta
półkoliście.

15. Przeznaczenie pierwotne budynku mieszkalne i gospodarcze

16. Użytkowanie w latach ubiegłych

j.w.

17. Użytkowanie obecne

j.w.

18. Nadaje się do użycia na

j.w.

9. Autorzy i data budowy i przebudowy

Zbudowana 1 poł. w. XIX.
Dom przebudowany koniec
w. XIX. Budynki gosp. nowe

19. Data, rodzaj i stopień zniszczeń i odbudowy

Data

O P I S

Zniszczenia %

Odbudowa %

VIII.1939 r.

XI.1939 r.

XII.1945 r.

1967

Poważnie zaniedbana

20

25. Rejestr zabytku Nr

1854/66

rok 24.10.1966

miejsce przechowywania

26. Nazwa księgi hipotecznej

27. Nr hipoteczny

28. Akta

29. Fotografie

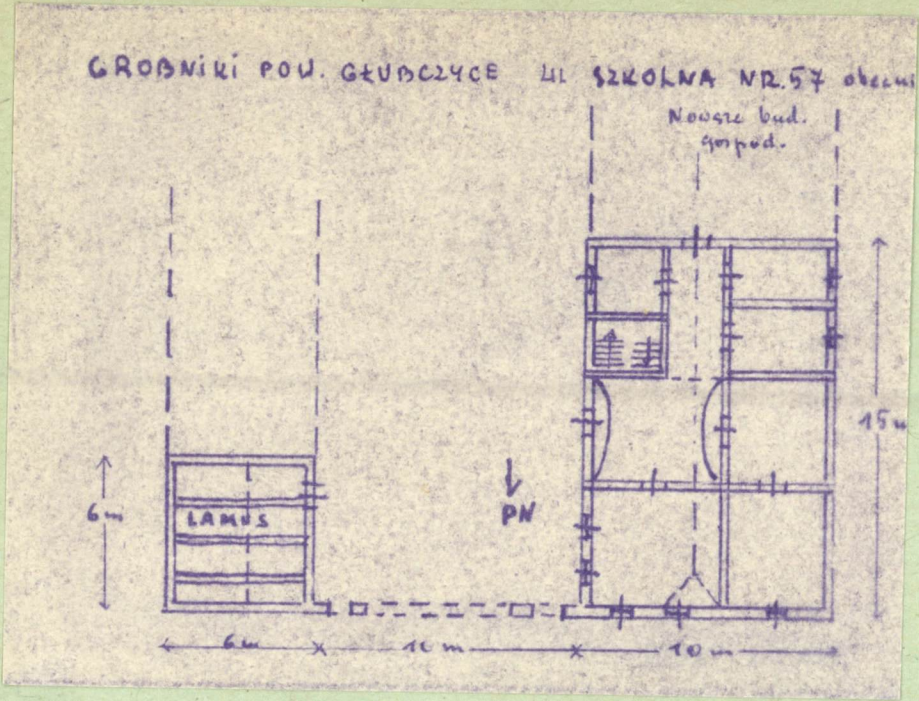
30. Inwentaryzacja pomiarowa

10. Udostępnienie

Dostępna

Z Y X W V U T S R P O N M L K J I H G F E D C B A Nr

31. Szkic sytuacyjny, plan schematyczny, uwagi opisowe, fotografia



32. Przebieg prac konserwatorskich

Rok	Wyszczególnienie prac	K o s z t tys. zł

33. Koszty
w tys. zł

Przewidywane

Rzeczywiste

34. Inspekcje

33. Koszty w tys. zł	Przewidywane	Rzeczywiste

35. Uwagi różne

36. Wypełnił dnia XI.1967

[Signature]

37. Sprawdził dnia

