

Nr

A

B

C

D

E

F

G

H

I

J

K

L

M

N

O

P

R

S

T

U

V

W

X

Y

Z

OPOLSKIE

1046

1. Obiekt zabytkowy

ZAGRODA NR 9 UL. ŚW. JANA NR 9

2. Miejscowość

GROBNIKI

3. Wiek

XIX

4. Styl

SUD.
LIEZKIE5. Kubatura m³

700

6. Powierzchnia w m²

a) zabytkowa:

b) użytkowa:

16,1

7. Materiał
budowlanyPrzed znisz-
czeniemPo
odbudowie

11. Ilość budynków

3

14. Grunty należące do zabytku:

ha

20. Przynależność administracyjna

a) województwo

OPOLE

b) powiat

GROBNIKI

c) gmina

GROBNIKI

a) ściany

CIEGŁA

b) sklepienia

CEGLA

c) stropy

DREWNO

d) wiązania
dachu

DREWNO

e) krycie dachu

KUTER

12. Ilość kondygnacji

1 1/2

13. Użytkowanie wnętrza
według ilości:

a) izb mieszkalnych

5

b) innych pomieszczeń

4

c) piwnic

1

a) ogrody stylowe

-

b) sady i grunty uprawne

-

c) lasy

-

d) wody

-

e) inne

-

21. Stacja

Nazwa stacji

Odległość
od stacji
w km

a) kolejowa

GROBNIKI

4

b) autobusowa

W MIEJSW

22. Właściciel i jego adres

8. Wyposażenie architektoniczne

BRAMA I FURT WYDIELONE
FURTAMI. SKLEPIENIE O ŁUKU
OBWIEZONYM

15. Przeznaczenie pierwotne budynku

MIESZKALNE. GOSPODARSTWO

16. Użytkowanie w latach ubiegłych

- II -

17. Użytkowanie obecne

- II -

18. Nadaje się do użycia na

- II -

23. Użytkownik i jego adres

J/W

24. Inwestor i jego adres

9. Autorzy i data budowy i przebudowy

ZBUDOWANA I POT. W XIX

19. Data, rodzaj i stopień zniszczeń i odbudowy

Data	O P I S	Znisz- czenia %	Odbu- dowa %
VIII.1939 r.			
XI.1939 r.			
XII.1945 r.			
1963	STAN DOŚĆ DOBRZY	15	

25. Rejestr zabytku Nr.....

rok..... miejsce przechowywania

26. Nazwa księgi hipotecznej

27. Nr hipo-
teczny

28. Akta

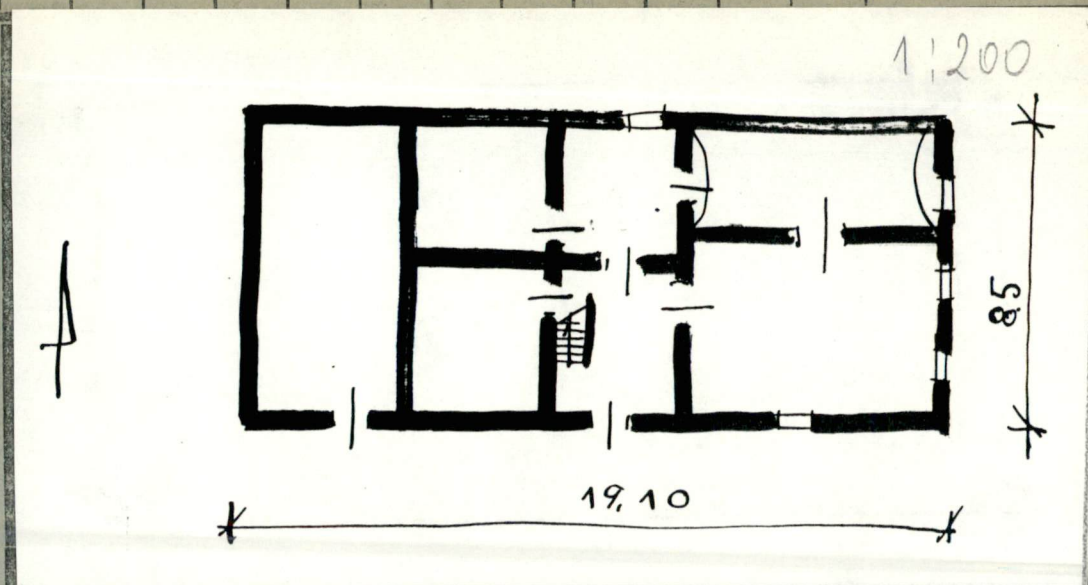
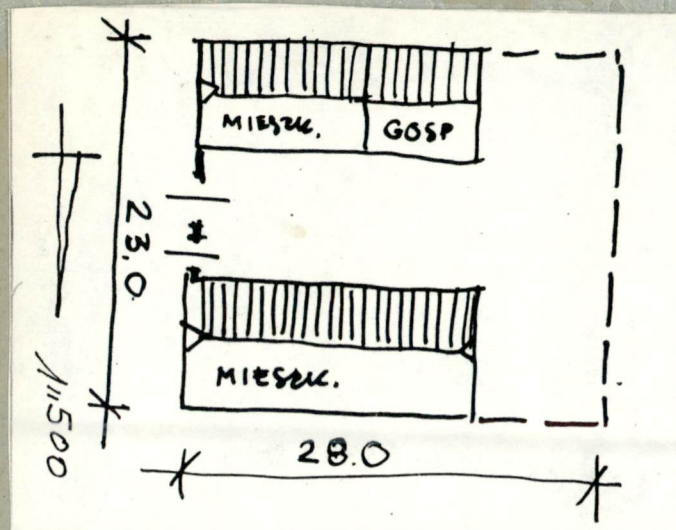
29. Fotografie

30. Inwentaryzacja pomiarowa

10. Udostępnienie

JOSIFANA

31. Szkic sytuacyjny, plan schematyczny, uwagi opisowe, fotografia



33. Koszty w tys. zł	Przewidywane	Rzeczywiste

34. Inspekcje

35. Uwagi różne

KATALOG ZABYTKÓW T.VII Z.2

36. Wypełnił dnia XII.1963

Stanisław J. Kozłowski

37. Sprawdził dnia

