

Nr

A

B

C

D

E

F

G

H

I

J

K

L

M

N

O

P

R

S

T

U

V

W

X

Y

Z

1. Obiekt zabytkowy

KOŚCIOŁ PAR. P.W. WNIEBOWZIĘCIA N.P. MARII

2. Miejscowość

USZYCE

3. Wiek

XVI-XVII

4. Styl

BUD. DREW.

5. Kubatura m³

1.600

6. Powierzchnia w m²

a) zabytkowa:

b) użytkowa:

265

7. Materiał budowlany

Przed zniszczeniem

Po odbudowie

11. Ilość budynków

1

14. Grunty należące do zabytku:

ha

a) ściany

DREWNO

b) sklepienia

DREWNO

c) stropy

DREWNO

d) wiązania dachu

DREWNO

e) krycie dachu

GONT

12. Ilość kondygnacji

-

13. Użytkowanie wnętrza według ilości:

a) izb mieszkalnych

-

b) innych pomieszczeń

-

c) piwnic

-

a) ogrody stylowe

-

b) sady i grunty uprawne

-

c) lasy

-

d) wody

-

e) inne

-

20. Przynależność administracyjna

a) województwo

OPOLE

b) powiat

OLEŚNO

c) gmina

21. Stacja

Nazwa stacji

Odległość od stacji w km

a) kolejowa

GORZÓW ŚLĄSKI

7

b) autobusowa

Wtm

Wtm

22. Właściciel i jego adres

PARAFIA RZYM. KAT. USZYCE

23. Użytkownik i jego adres

JW.

24. Inwestor i jego adres

25. Rejestr zabytku Nr

rok miejsce przechowywania

26. Nazwa księgi hipotecznej

27. Nr hipoteczny

28. Akta

29. Fotografie

30. Inwentaryzacja pomiarowa

8. Wyposażenie architektoniczne

BELKA TĘCZOWA PROFILOWANA Z RZĘBIONĄ GRUPĄ UKRZYŻOWANIA.

NAD ZAKRYCIĄ ŁOŻA, DOSTĘPNA ZEWNĘTRZNYMI ZADASZONYMI SCHÓDAMI Z BALUSTRADĄ TRALKOWĄ.

URZĄDZENIE PÓŹNOREN. I BAROKOWE

9. Autorzy i data budowy i przebudowy

Zbudowany par. w. XVI,
konsekracyjny 1517.
Przebudowany w. XVII.

15. Przeznaczenie pierwotne budynku

KOŚCIOŁ

16. Użytkowanie w latach ubiegłych

JW.

17. Użytkowanie obecne

JW.

18. Nadaje się do użycia na

JW.

19. Data, rodzaj i stopień zniszczeń i odbudowy

Data

O P I S

Zniszczenia %

Odbudowa %

VIII.1939 r.

XI.1939 r.

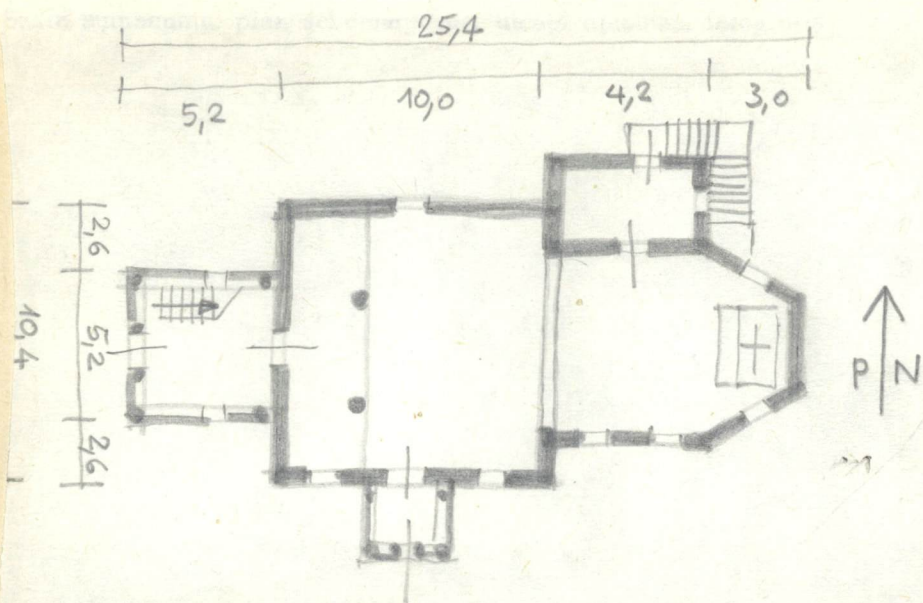
XII.1945 r.

1963

stan dobry

10. Udostępnienie

dostępny



32. Przebieg prac konserwatorskich

Rok	Wyszczególnienie prac	Koszt tys. zł



34. Inspekcje

35. Uwagi różne Literatura (wybór):

1. Luth H., Verzeichniſ... T. IV, 1894.-
2. Dieckhöl H., Oberschlesische Schrote
Holzkirchen, Breslau 1938.-
3. Katalog Zabytków, T. VII, z. 10.

36. Wypełnił dnia XI.1963r
[Signature] H. Kirsner
 37. Sprawdził dnia

