

Nr

II

A

B

C

D

E

F

G

H

I

J

K

L

M

N

O

P

R

S

T

U

V

W

X

Y

Z

ewstacjonowa

1. Obiekt zabytkowy

KOŚCIÓŁ FIL. P.W. ŚW. MIKOŁAJA

2. Miejscowość gm. GORZÓW ŚL. GOLA

3. Wiek

XVII/XVIII

4. Styl

BUD. DREW.

5. Kubatura m³

110

6. Powierzchnia w m²

a) zabytkowa:

b) użytkowa:

185

20. Przynależność administracyjna

a) województwo

OPOLE

b) powiat

OLEŚNO

c) gmina

7. Materiał budowlany

Przed zniszczeniem

Po odbudowie

a) ściany

DREWNO

b) sklepienia

(POZOSTAŁE)

DREWNO

c) stropy

DREWNO

d) więzania dachu

DREWNO

e) krycie dachu

GONT
BLACHA

11. Ilość budynków

1

12. Ilość kondygnacji

-

13. Użytkowanie wnętrza według ilości:

a) izb mieszkalnych

-

b) innych pomieszczeń

-

c) piwnic

-

14. Grunty należące do zabytku:

ha

a) ogrody stylowe

-

b) sady i grunty uprawne

-

c) lasy

-

d) wody

-

e) inne

-

21. Stacja

Nazwa stacji

Odległość od stacji w km

a) kolejowa

GORZÓW ŚL.

7

b) autobusowa

Wm

Wm

22. Właściciel i jego adres

PARAFIA RZYM. KAT. ZDZIESZOWICE

8. Wyposażenie architektoniczne

ZEWNETRZNE SCHODY NA EMPORĘ
NAD ZAKRYCIĄ. W PREZBITERIUM
OKNA KOLISTE.

15. Przeznaczenie pierwotne budynku

KOŚCIÓŁ

16. Użytkowanie w latach ubiegłych

Jm.

17. Użytkowanie obecne

Jm.

18. Nadaje się do użycia na

23. Użytkownik i jego adres

Jm.

24. Inwestor i jego adres

9. Autorzy i data budowy i przebudowy

Zbudowany w. XVII/XVIII.

19. Data, rodzaj i stopień zniszczeń i odbudowy

Data

O P I S

Zniszczenia %

Odbudowa %

VIII.1939 r.

XI.1939 r.

XII.1945 r.

1963

remontowany (zwnięcie mokrzałne)

20

25. Rejestr zabytku Nr.....

rok..... miejsce przechowywania

26. Nazwa księgi hipotecznej

27. Nr hipoteczny

28. Akta

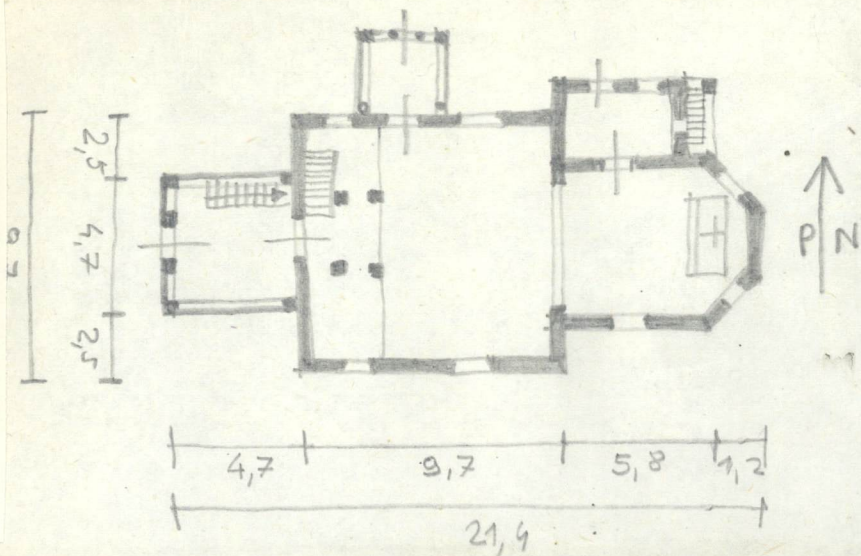
29. Fotografie

30. Inwentaryzacja pomiarowa

10. Udostępnienie

dostępny

Z Y X W V U T S R P O N M L K J I H G F E D C B A Nr



32. Przebieg prac konserwatorskich

Rok	Wyszczególnienie prac	K o s z t tys. zł

33. Koszty w tys. zł

Przewidywane

Rzeczywiste

34. Inspekcje

35. Uwagi różne

LITERATURA:

Katalog Zabytków T. VII, z. 10
 Diemwibel H., Oberschlesischen Schott.
 Holzkirchen, Breslau 1938.

36. Wypełnił dnia

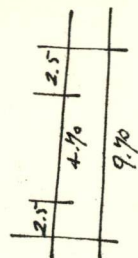
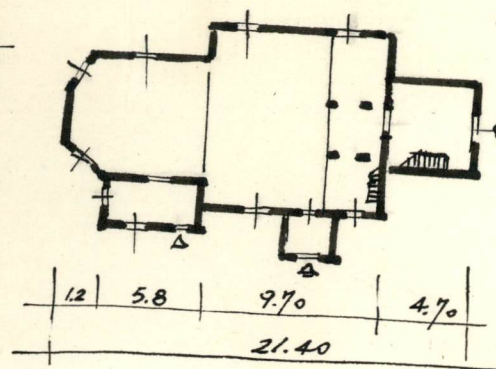
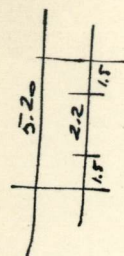
XI. 1963r.

[Signature]

[Signature]

37. Sprawdził dnia





= 6.00