

A B C D E F G H I J K L Ł M N O P R S T U V W X Y Z

Nr 1255  
OPOLSKIE

1. Obiekt  
KOŚCIÓŁ FILIALNY P.w.Św.MIKOŁAJA

2. Czas powstania  
XVII/XVIIIw.

3. Miejscowość  
GOŁA

11. Zdjęcia, rzut, przekrój, sytuacja, orientacja



4. Adres  
Goła-gm.Gorzów Śląski  
nr hipoteczny .....

5. Przynależność administracyjna  
województwo częstochowskie  
gmina Gorzów Śląski  
pow. OLESNO

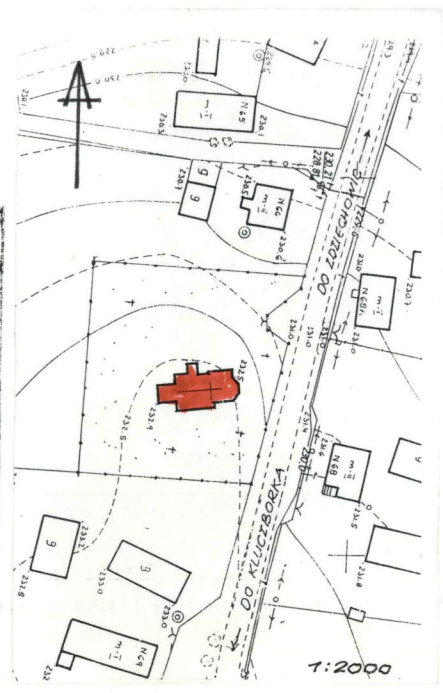
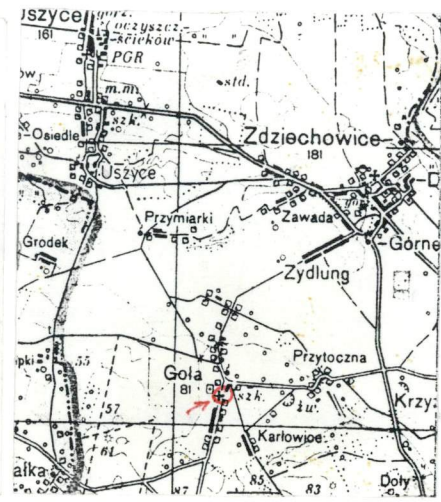
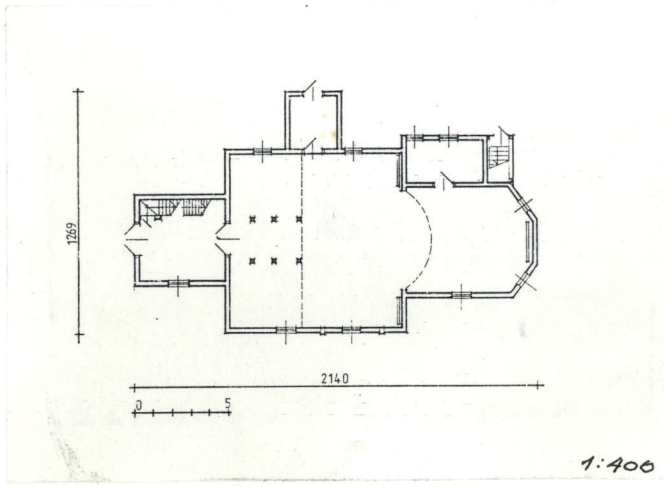
6. Poprzednie nazwy miejscowości

7. Przynależność administracyjna  
przed 1 VI 1975  
województwo opolskie  
powiat Olesno

8. Właściciel i jego adres  
Parafia Rzym.-Kat.p.w.Najśw.  
Serca Jezusa Zdziechowice  
46-317 Zdziechowice/Plebania/

9. Użytkownik i jego adres  
Jak w poz.8.

10. Rejestr zabytków  
Nr 138 data 1978  
47/54 14.01.1954





- Kościół wzmiankowany już w 1353 r. Obecny kościół wzniesiony na przełomie XVII/XVIII w.
- 1684 r. - Rozyna Maria Kischenbohr ufundowała dzwon odlany przez Zygmunta Götza we Wrocławiu.

### SYTUACJA

- Wieś Goła leży ok. 2,5 km na zachód od drogi z Gorzowa Śl. do Zdziechowiec, wjazd 2 km przed Zdziechowicami. Kościół zlokalizowany 50 m na południe od rozwidlenia dróg w samej wsi, otoczony starym cmentarzem, pozostało zaledwie kilka grobów, pozostała powierzchnia zniwelowana, porośnięta trawą.

### KONSTRUKCJA

- Kościół drewniany o zrębowej konstrukcji ścian na fundamencie murowanym z kamienia, ściany wzmocnione lisicami. Przy zakrystii zewnętrzne wejście do loży w konstrukcji słupowo-ryglowej. Ściany oszalowane deskami z listwowaniem. Strop w nawie płaski oszalowany od spodu, w prezbiterium pozorne sklepienie kolebkowe oszalowane. Nad zakrystią pod lożą strop belkowy oszalowany od spodu. Dawna kruchta bez stropu. Wieżba nad nawą krokwiowo-jętkowa na ramach podłużnych o stolcach storczykowych nad prezbiterium dach niższy w konstrukcji jętkowo-krokwiowej; nad zakrystią przedłużone krokwie z dachu nad prezbiterium. W dawnej kruchcie dach krokwiowy usztywniony grzędami. Wieża w konstrukcji słupowej lekko zbieżna ku górze oszalowana deskami z listwowaniem; dach krokwiowy ośmiopołaciowy. Dachy pobite gontem, dach na wieży i na wieżyczce z blachy ocynkowanej, pomalowane olejno. Podłogi z desek na legarach. Schody na chór umieszczone przy północnej ścianie kruchty, drewniane, drabiniaste z poręczą na graniastych słupkach, nie osłonięte; schody na wieżę nad schodami na chór, strome, drabiniaste bez poręczy, obudowane ścianką z desek. Do loży nad zakrystią drewniane drabiniaste, bez poręczy. Drzwi do kruchty prostokątne dwuskrzydłowe klepkowo-deskowe, z kruchty do nawy prostokątne dwuskrzydłowe wahadłowe szklone górą. Otwór drzwiowy do zakrystii prostokątny, drzwi jednoskrzydłowe płycinowe górą oszklone. Do dawnej kruchty i przedsionka przed lożą drzwi deskowe. Trzy okna w południowej ścianie nawy i prezbiterium zamknięte odcinkowo, ośmioszybowe pojedyncze. W ścianach skośnych zamknięcia prezbiterium dwa okna koliste pojedyncze czteroszzybowe. Pozostałe okna małe prostokątne pojedyncze.

### RZUT

- Nawa w planie kwadratowa, od zachodu przylega wieża również kwadratowa. Prezbiterium zamknięte trójbocznie na rzucie krótkiego prostokąta; od północy zakrystia z schodami do loży nad zakrystią. Od północy dawna kruchta /obecnie skład/.

### BRYŁA

- Kościół niepodpiwniczony. Dach nad nawą siodłowy, nad prezbiterium niższy siodłowy zamknięty trzema połaciami.

14. Kubatura	15. Powierzchnia użytkowa	16. Przeznaczenie pierwotne	17. Użytkowanie obecne																
m <sup>3</sup>	m <sup>2</sup> pow.zabudowy	Kościół	Kościół																
18. Prace budowlane i konserwatorskie, ich przebieg i dokumentacja		19. Stan zachowania (fundamenty, ściany zewnętrzne, ściany wewnętrzne, sklepienia, stropy, konstrukcje dachowe, pokrycie dachu, wyposażenie i instalacje)																	
Remont generalny przeprowadzony przed 1985 r. Zmieniono wówczas dach nad zakrystią i zakryto schody zewnętrzne do loży. Wcześniej nad zakrystią był dach siodłowy, a obudowy wejścia nie było. W tym czasie obłożono wnętrze boazerią.		<table><tr><td>- fundamenty</td><td>- stan dobry</td></tr><tr><td>- ściany</td><td>- "-</td></tr><tr><td>- strop</td><td>- "-</td></tr><tr><td>- wieźba</td><td>- "-</td></tr><tr><td>- pokrycie gontem</td><td>- "-</td></tr><tr><td>- pokrycie blachą</td><td>- stan zły</td></tr><tr><td>- wnętrze</td><td>- stan dobry</td></tr><tr><td>- wieża</td><td>- "-</td></tr></table>		- fundamenty	- stan dobry	- ściany	- "-	- strop	- "-	- wieźba	- "-	- pokrycie gontem	- "-	- pokrycie blachą	- stan zły	- wnętrze	- stan dobry	- wieża	- "-
- fundamenty	- stan dobry																		
- ściany	- "-																		
- strop	- "-																		
- wieźba	- "-																		
- pokrycie gontem	- "-																		
- pokrycie blachą	- stan zły																		
- wnętrze	- stan dobry																		
- wieża	- "-																		
		20. Najpilniejsze postulaty konserwatorskie																	
		<ul style="list-style-type: none"><li>- Remont blaszanego pokrycia wieży i hełmu, pomalowanie lub wymiana tego pokrycia na pierwotne, tj. na pokrycie skudami.</li><li>- Założenie instalacji odgromowej.</li></ul>																	



21. Akta archiwalne (rodzaj akt, numer i miejsce przechowywania)

24. Uwagi różne

Do 31.06.1992 r. - Diecezja Opolska  
Od 1.07.1992 r. - Diecezja Kaliska

22. Bibliografia

- Katalog Zabytków Sztuki w Polsce  
T.VII. woj.opolskie, dawny powiat Olesno.
- Lutech - Kunstdenkmäler IV - Breslau 1894 r.-str.250
- Dienwirelh - Oberschlesischen Schraftholzkirchen-  
Breslau 1938.

25. Opracował

tekst arch.Leszek Pyrkosz - wrzesień 1994 r.

plany, rysunki tech.arch.Marta Tomasz - wrzesień 1994 r.

zdjęcia fotogr. arch.Leszek Pyrkosz - wrzesień 1994 r.

miejsce przechowywania negatywów Państwowa Służba Ochrony Zabytków  
w Częstochowie

Karta po wypełnieniu podlega ochronie na podstawie przepisów prawa autorskiego

23. Źródła ikonograficzne i fotografia (rodzaj, miejsce przechowywania, sygnatury)

Państwowa Służba Ochrony Zabytków  
Oddział Wojewódzki w Częstochowie

26. Adnotacje o inspekcjach, informacje o zmianach (daty, imiona i nazwiska wypełniających)

27. Załączniki

Wkładki - załączniki nr. nr 1,2,3

1. Miejscowość Goła	2. Obiekt (nazwa jak w karcie) Kościół Filialny	3. Zawartość wkładki (nazwa obiektu lub materiału uzupełniającego)
------------------------	--	--

Nad zakrystią opada nieco odchylona połać dachu z nad prezbiterium na wysokości okapu załamania tworząc okap od strony wschodniej. Przy zachodnim szczycie graniasta wieża nakryta ośmiobocznym, z szerokim okapem, dachem; nad dachem krótka ośmioboczna wieżyczka nakryta hełmem baniastym. Do ściany północnej przylega dawna kruchta, niska z dachem siodłowym, kalenicą dachu pod okapem nawy.

ELEWACJE - Wszystkie ściany oszalowane z listwowaniem. Ściany i dach nasyczone barwnym środkiem chemicznym, stąd czarno-brązowy kolor ścian. Okna malowane olejno.

WNĘTRZE - Chór muzyczny z prostym parapetem wsparty na sześciu słupach. Łoża otwarta do prezbiterium długim prostokątnym otworem ujętym w opaski z parapetem o profilowanym gzymsie. Ściany obłożone boazerią z desek bitych pionowo, na suficie deski ułożone w wzór jak kasetony. Ściany i sufit pokryte lakierem bezbarwnym. Balustrada przed ołtarzem - parapet na tralkach graniastych z wyprofilowaną głowicą i podstawą, tralki zamocowane w stopniu klęcznika.

WYPOSAŻENIE- Ołtarz główny późnobarokowy 1 ćw.XVIII w., architektoniczny, z bramkami po bokach i rzeźbami św.św. Anny, Józefa, Antoniego, Franciszka, Heleny, Barbary i w zwieńczeniu Chrystusa, w nim współczesny ołtarz św. Mikołaja oraz w zwieńczeniu Matki Boskiej Częstochowskiej. Dwa ołtarze boczne barokowe z XVII w. z dekoracją snycerską o motywach chrześcijańskich.

W kruchcie pod wieżą po prawej stronie - ustawiona płyta nagrobna Hansa Kuschenbohr /zm.1684 r./, kamienna, inskrypcyjna z herbarzem w narożnikach. Ławki, konfesjonały i meble w kościele współczesne.

INSTALACJE - Instalacja oświetleniowa.

Wkładkę założył: L Pyrkosz M.Tomala XI 94  
(imię, nazwisko, data)

Miejsce przechowywania negatywów: PSOZ w Cz-wie



1. Miejscowość

GOŁA

2. Obiekt (nazwa jak w karcie)

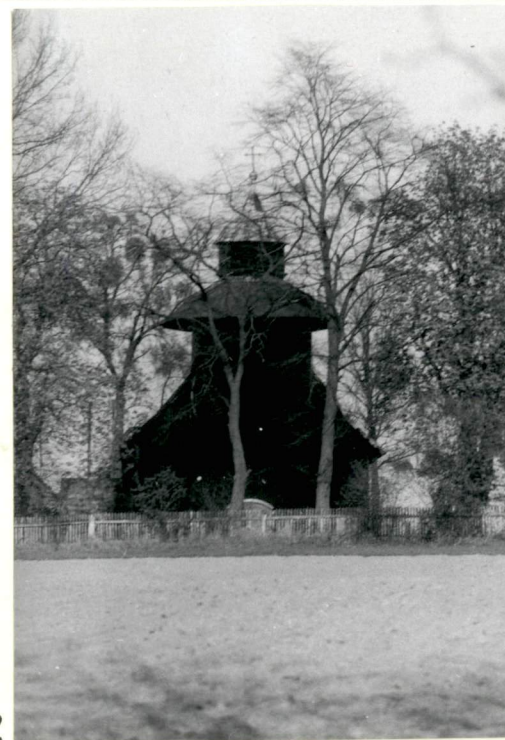
KOŚCIÓŁ

3. Zawartość wkładki (nazwa obiektu lub materiału uzupełniającego)

Pkt. 11



1



2



3



6

5



4

Wkładkę założył: L.Pyrkosz M.Tomala, XI 1994  
(imię, nazwisko, data)

Miejsce przechowywania negatywów: PSOZ w Cz-wie

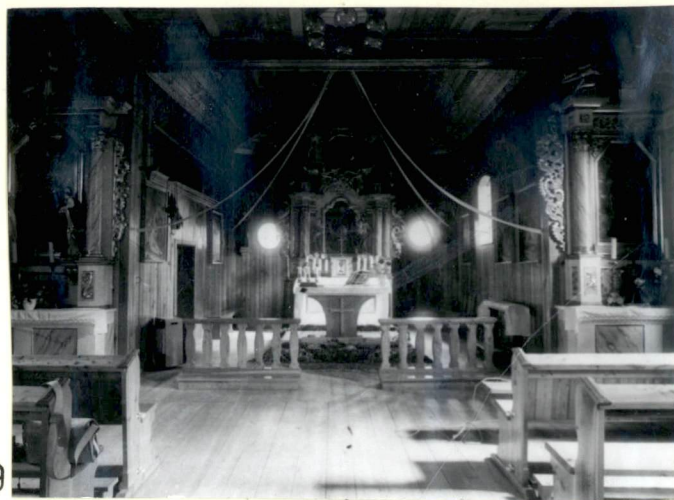




7



8



9



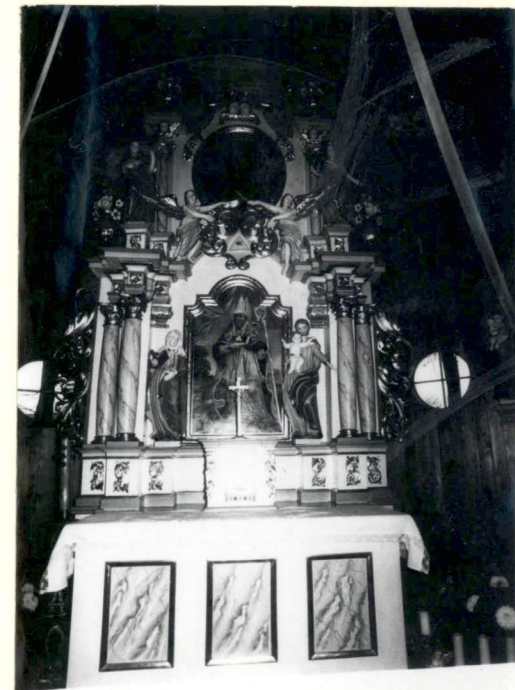
10



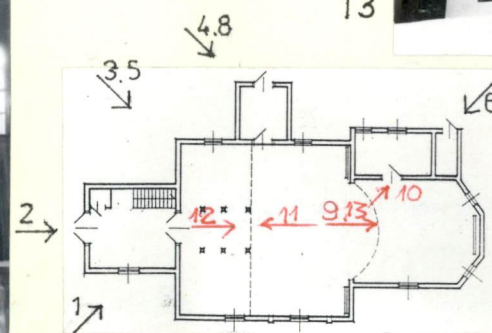
11



12



13





1. Miejscowość

GOŁA

2. Obiekt (nazwa jak w karcie)

KOŚCIÓŁ

3. Zawartość wkładki (nazwa obiektu lub materiału uzupełniającego)

Pkt. 11

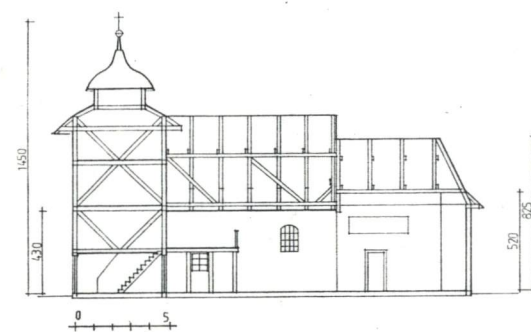
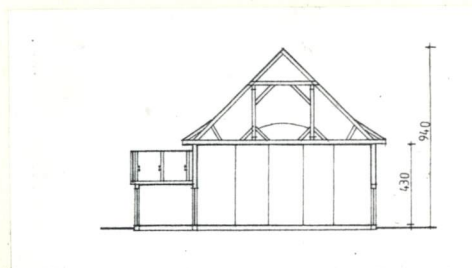
14



15



16



Wkładkę założył: L.Pyrkosz, M.Tomala, XI.1994  
(imię, nazwisko, data)

Miejsce przechowywania negatywów: PSOZ w Cz-wie



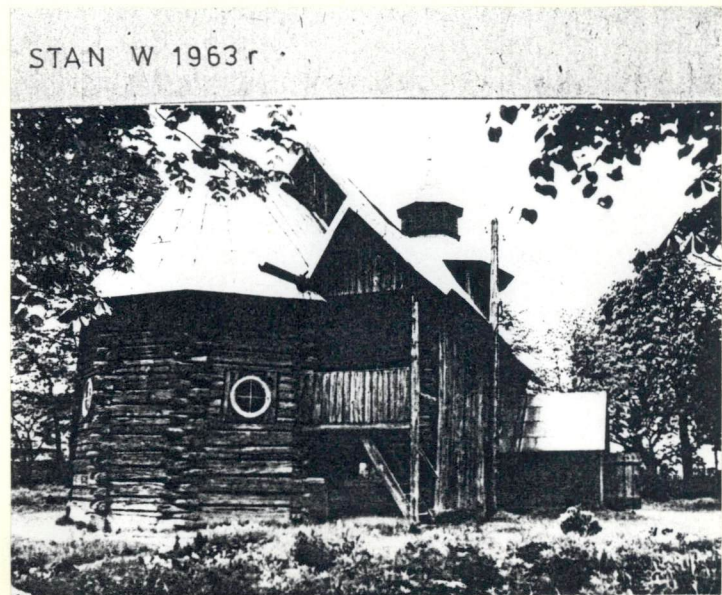
17



18



STAN PRZED 1945r



STAN W 1963r