

Nr

III

A

B

C

D

E

F

G

H

I

K

L

M

N

P

R

S

T

U

V

W

X

Z

1. Obiekt zabytkowy

KOŚCIÓŁ EWANGELICKI p.n. św. Augustyna

2. Miejscowość

KOSTÓW

gm. BYCZYNA

3. Wiek

XIX

4. Styl

budow.  
drewniane5. Kubatura m<sup>3</sup>

ok. 1.400

6. Powierzchnia w m<sup>2</sup>

a) zabytkowa: 200 b) użytkowa: 200

7. Materiał  
budowlanyprzed  
zniszczeniempo  
odbudowie

11. Ilość budynków

1

14. Grunty należące do  
zabytku:

ha

a) ściany

drewno

b) sklepienia

c) stropy

drewno

d) więzania dachu

drewno

e) krycie dachu

gont

12. Ilość kondygnacji

1

13. Użytkowanie wnętrza  
według ilości:

a) izb mieszkalnych

b) innych pomieszczeń

2

c) piwnic

a) ogrody stylowe

b) sady i grunty uprawne

c) lasy

d) wody

e) inne w otoczeniu  
amentarsz gniebalny

1

8. Wyposażenie architektoniczne

Drewno klepkowe z okuciami

Trzytytuł porus - gotycki 1518

15. Przeznaczenie pierwotne budynku

kościół ewangelicki

16. Użytkowanie w latach ubiegłych

17. Użytkowanie obecne

18. Nadaje się do użycia na:

9. Autorzy i data budowy i przebudowy

Zbudow. 1801-4

19. Data, rodzaj i stopień zniszczeń i odbudowy

Data

O P I S

znisz-  
czenia  
%odbu-  
dowa  
%

VIII. 1939 r.

XI. 1939 r.

XII. 1945 r.

wzmocnienie obrysu bryły

20

10. 19.

" " "

20

10. Udostępnienie

Dostępny w pomieszczeniu  
w kościele ewangelickim  
obok kościoła

20. Przynależność administracyjna

a) województwo

Opolskie

b) powiat

Kluczbowski

c) gmina

Kostów

21. Stacja

nazwa stacji

odległość od  
stacji w km

a) kolejowa

w/m

0,8

b) autobusowa

Siemianice

2,5

22. Właściciel i jego adres

Parafia ewangel.

w Wotarynie

23. Użytkownik i jego adres

- II -

24. Inwestor i jego adres:

25. Rejestr zabytku nr 62/54

rok 1954

miejsce przechowywania

26. Nazwa księgi hipotecznej

27. Numer  
hipoteczny

28. Akta

29. Fotografie

T. Chmielewski, PTS

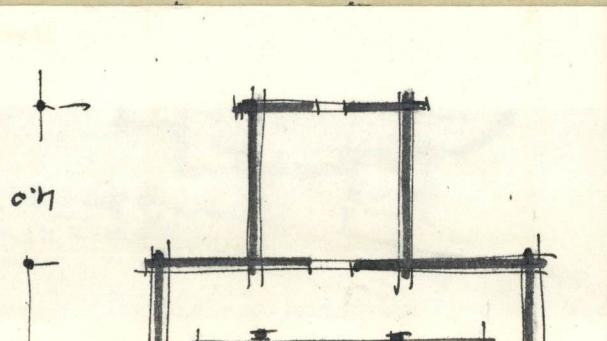
30. Inwentaryzacja pomiarowa

Budy





Zwrócić uwagę na zachodnią. Drewniany kościół.  
współczesny pod murawianą ceglany. Pierwotnie  
wielokrotnie 3-boskie przy ścianie od pn. mostkowo na południe  
średnia ściana zbliżona do kwadratu z kłębkiem otworu.  
Wnętrze nakryte strzmem płaskim z fasetą. Długość mur.  
i ścian w roku 1843 r. Na wschodzie kościół ukończono  
ławną na wygięciu nakrytą przez elewację wch. og-  
niową politej gontem. Wejście od pd. wielokrotnie pół-  
kolistą. Grupa kościelna drewniana, prostokątna.  
Świąt wch. świątyni, nad nią nadbudowa ukończona  
mur. świątyni, o ścianach pionowych onkolowych  
deskami. Długość mostowa, nad nakryciem pulpitowe ławki  
gontem. Wierzbowa nakryta ławki ukończona barokową  
z letarnią, politym blachą, wieńczącym dach gontem  
z dachu 1804. W wielokrotnie pierwotnie dłużej obelwe.  
2 dmi z ławek st. obelwe.



### 32. Przebieg prac konserwatorskich

rok	Wyszczególnienie prac	Koszt tys. zł

33. Koszty w tys. zł	przewidywane	rzeczywiste

### 34. Inspekcje

### 35. Uwagi różne Literatura:

Lutsch - Verzeichniss der Kunst-  
denkmäler der Prov. Schlesien  
Geschichte des ev. Kirchenkreises  
Knechtsp. O.S.  
H. Dienwiebel - Oberschlesische Schot  
H. Koessing - Geschichte der Stadt Pitschen  
KATALOG Zabytkow T. VII 2-4

36. Wypełnił dnia 30. x. 1957

*[Signature]*

37. Sprawdził dnia x. 1963

*[Signature]*



Wzór jednoracz. — CWD, W-wa, Bielańska  
WDA, Z. 461 12. II. 55 20,000 A4 Karton kl. 7

