

1. Obiekt zabytkowy

DOM UL. GŁUBCZYCKA NR 13

2. Miejscowość gm. GŁUBCZYCE
GROBNIKI

3. Wiek XIX

4. Styl KLASYCZM

5. Kubatura m³ 580

6. Powierzchnia w m²
a) zabytkowa: b) użytkowa: 106

20. Przynależność administracyjna

a) województwo OPOLE
b) powiat GŁUBCZYCE
c) gmina GŁUBCZYCE

7. Materiał budowlany Przed zniszczeniem Po odbudowie

a) ściany CEGKA

b) sklepienia -

c) stropy DREWNO

d) wiązania dachu DREWNO

e) krycie dachu ŁUPER

11. Ilość budynków 1

12. Ilość kondygnacji 1 1/2

13. Użytkowanie wnętrza według ilości:

a) izb mieszkalnych 6

b) innych pomieszczeń 3

c) piwnic -

14. Grunty należące do zabytku: ha

a) ogrody stylowe -

b) sady i grunty uprawne -

c) lasy -

d) wody -

e) inne -

21. Stacja Nazwa stacji Odległość od stacji w km

a) kolejowa GŁUBCZYCE 4

b) autobusowa GROBNIKI w/m.

22. Właściciel i jego adres

23. Użytkownik i jego adres

NIEUŻYTKOWANY

24. Inwestor i jego adres

8. Wyposażenie architektoniczne
DACH MANSARDOWY Z NACIE-
KAMI.

15. Przeznaczenie pierwotne budynku MIESZKALNY

16. Użytkowanie w latach ubiegłych j.w.

17. Użytkowanie obecne NIEUŻYTKOWANY

18. Nadaje się do użycia na

9. Autorzy i data budowy i przebudowy
ZBUDOWANY 1. poł. w. XIX.

19. Data, rodzaj i stopień zniszczeń i odbudowy

Data	O P I S	Zniszczenia %	Odbudowa %
VIII.1939 r.			
XI.1939 r.			
XII.1945 r.			
1963	unhodowany	25%	

25. Rejestr zabytku Nr 1844/66
21.10.1966 rok miejsce przechowywania

26. Nazwa księgi hipotecznej 27. Nr hipo-
teczny

28. Akta

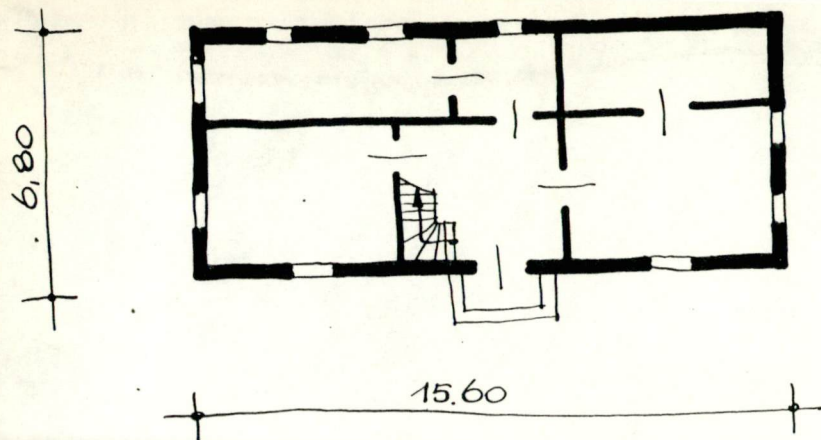
29. Fotografie

30. Inwentaryzacja pomiarowa

10. Udostępnienie

udostępniony

Z Y X W V U T S R P O N M L K J I H G F E D C B A Nr



1:200

bieg prac konserwatorskich

Wyszczególnienie prac

K o s z t
tys. zł

33. Koszty
w tys. zł

Przewidywane

Rzeczywiste

34. Inspekcje

35. Uwagi różne

KATALOG ZABYTKÓW T. VII, Z. 2

36. Wypełnił dnia

XII. 1963r.

37. Sprawdził dnia

