

1. Obiekt zabytkowy

DOM - PLAC WOLNOŚCI 33 Rozbroiny

2. Miejscowość

GEUBOZYCE MIASTO III

3. Wiek

XIX

4. Styl

KLASYCZNY

5. Kubatura m³

6. Powierzchnia w m²

a) zabytkowa

b) użytkowa:

7. Materiał budowlany

przed zniszczeniem

po odbudowie

11. Ilość budynków

1

14. Grunty należące do zabytku:

ha

a) ściany

cegła

12. Ilość kondygnacji

3

a) ogrody stylowe

b) sklepienia

kolebka

13. Użytkowanie wnętrza według ilości:

b) sady i grunty uprawne

c) stropy

drewno

a) izb mieszkalnych

obiekty ziemne

c) lasy

d) więzania dachu

drewno

b) innych pomieszczeń

d) wody

e) krycie dachu

dachówka

c) piwnic

e) inne

8. Wyposażenie architektoniczne

Fasada III ośiowa
gzymsy nadokiennic
o profilu kleszczowym
anym.

15. Przeznaczenie pierwotne budynku

dom mieszkalny

16. Użytkowanie w latach ubiegłych

dom mieszkalny

17. Użytkowanie obecne

obiekt ziemny

18. Nadaje się do użycia na

wsp. celów konserwatorskich

19. Data, rodzaj i stopień zniszczeń i odbudowy

Data	O P I S	Zniszczenia %	Odbudowa %
VIII. 1939 r.			
XI. 1939 r.			
XII. 1945 r.			
VIII. 58	obiekt ziemny, dach 60%		
XI. 59	obiekt w złym stanie, w ruinie		

9. Autorzy i data budowy i przebudowy

1900-1910 XIX wiek.

20. Przynależność administracyjna

a) województwo

OPOLE

b) powiat

GEUBOZYCE

c) gmina

W/M

21. Stacja

Nazwa stacji

Odległość od stacji w km

a) kolejowa

GEUBOZYCE

—

b) autobusowa

GEUBOZYCE

—

22. Właściciel i jego adres

PMR IV - GEUBOZYCE

23. Użytkownik i jego adres

PMR IV - GEUBOZYCE

24. Inwestor i jego adres

25. Rejestr zabytku Nr

BRAK

rok.....

miejsce przechowywania

26. Nazwa księgi hipotecznej

KSIEGA WIECZYSTA

27. Nr hipoteczny

TOM IV KARTA 320

28. Akta

29. Fotografie

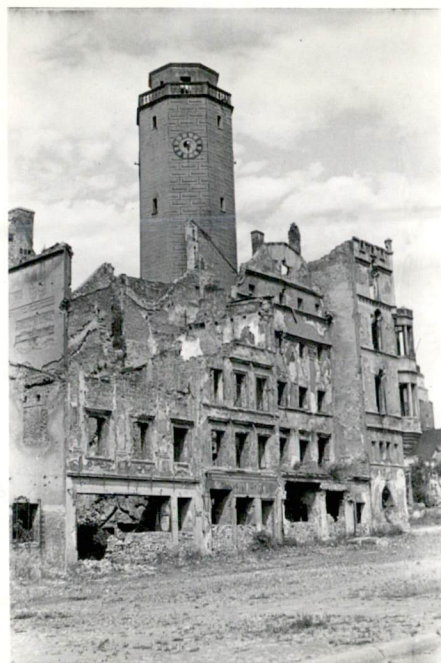
30. Inwentaryzacja pomiarowa

10. Udostępnienie

obiekt zamknięty

Z Y X W V U T S R P O N M L K J I H G F E D C B A Nr

31. Szkic sytuacyjny, plan schematyczny, uwagi opisowe, fotografia



32. Przebieg prac konserwatorskich

Rok	Wyszczególnienie prac	Koszt tys. zł

33. Koszty
w tys. zł

Przewidywane

Rzeczywiste

34. Inspekcje

35. Uwagi różne

STAN OBECNY OBIEKTU — RUINA
OBJEKTU ODKREŚLENIE ZE WZGLĘDU
ZABYTKOW.

36. Wypełnił dnia 3.VIII.58

B. Rataj 3.XI.59
Złotów.

37. Sprawdził dnia