

Nr



A

B

C

D

E

F

G

H

I

J

K

L

M

N

O

P

R

S

T

U

V

W

X

Y

Z

OPOLSKIE

964

1. Obiekt zabytkowy

SZKOLA

2. Miejscowość

gm. GŁUBCZYCE

BOGDANOWICE

3. Wiek

XIX

4. Styl

BEZ CECH

5. Kubatura m³

4.160

6. Powierzchnia w m²

a) zabytkowa:

b) użytkowa:

340

20. Przynależność administracyjna

a) województwo:

OPOLE

b) powiat

GŁUBCZYCE

c) gmina

GŁUBCZYCE

7. Materiał budowlany

Przed zniszczeniem

Po odbudowie

11. Ilość budynków

1

14. Grunty należące do zabytku:

ha

a) ściany

CEGLA

12. Ilość kondygnacji

2

a) ogrody stylowe

-

b) sklepienia

-

13. Użytkowanie wnętrza według ilości:

b) sady i grunty uprawne

-

c) stropy

DREWNO

a) izb mieszkalnych

2

c) lasy

-

d) wiązania dachu

DREWNO

b) innych pomieszczeń

10

d) wody

-

e) krycie dachu

ETERNIT
PAPA

c) piwnic

-

e) inne

-

21. Stacja

Nazwa stacji

Odległość od stacji w km

a) kolejowa

GŁUBCZYCE

4

b) autobusowa

BOGDANOWICE

w/m.

22. Właściciel i jego adres

BROMOWA RADA NARODOWA

8. Wyposażenie architektoniczne

BRUK

15. Przeznaczenie pierwotne budynku

SZKOLA

16. Użytkowanie w latach ubiegłych

SZKOLA I MIESZKANIE

17. Użytkowanie obecne

JW.

18. Nadaje się do użycia na

9. Autorzy i data budowy i przebudowy

ZBUDOWANA 1828

19. Data, rodzaj i stopień zniszczeń i odbudowy

Data

O P I S

Zniszczenia %

Odbudowa %

VIH.1939 r.

XI.1939 r.

XII.1945 r.

1963 stan dość dobry

5%

25. Rejestr zabytku Nr

1832/66

21.10.1966 rok

miejsce przechowywania

26. Nazwa księgi hipotecznej

27. Nr hipoteczny

28. Akta

29. Fotografie

30. Inwentaryzacja pomiarowa

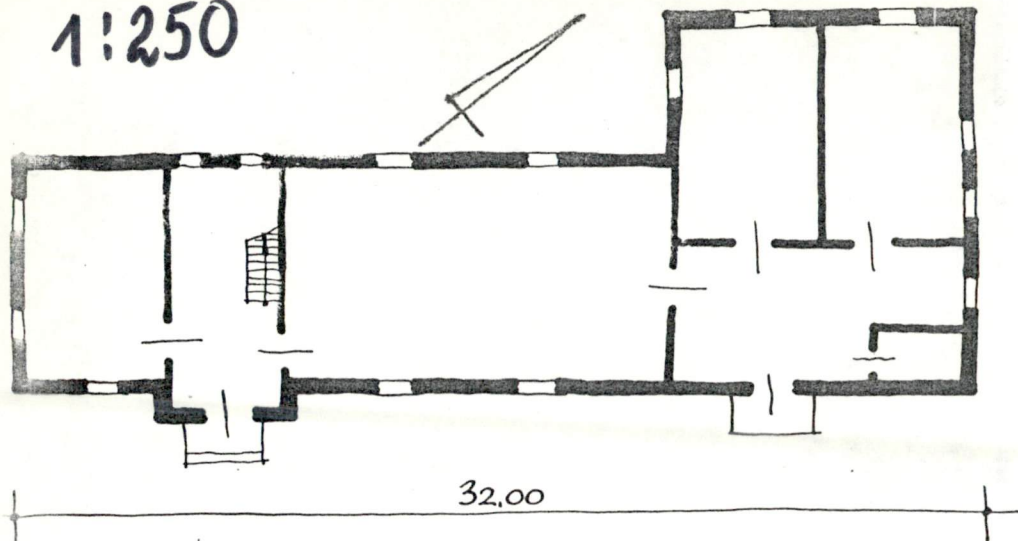
10. Udostępnienie

DOSTĘPNA

31. Szkic sytuacyjny, plan schematyczny, uwagi opisowe, fotografia

32. Przebieg prac konserwatorskich

1:250



Wyszczególnienie prac

K o s z t
tys. zł

ty
zł

Przewidywane

Rzeczywiste

34. Inspekcje

35. Uwagi różne

KATALOG ZABYTKÓW T. VII, 2.2.

36. Wypełnił dnia

XII. 1963 r.

[Signature]

[Signature]

37. Sprawdził dnia

