

Nr 210/III

A B C D E F G H I J K L M N O P R S T U V W X Y Z

OPOLSKIE

447

1. Obiekt zabytkowy

Dom mieszkalny - Pl. Zamkowy X ob. nr 6

2. Miejscowość

Brzeg

3. Wiek

XVIII.

4. Styl

barok.

5. Kubatura m³

1600

6. Powierzchnia w m²

170

a) zabytkowa:

b) użytkowa:

20. Przynależność administracyjna

a) województwo

opolskie

b) powiat

Brzeg

c) gmina

7. Materiał budowlany

przed zniszczeniem

po odbudowie

a) ściany

cegła

b) sklepienia

kryżowe

c) stropy

drew.

d) wiązania dachu

drew.

e) krycie dachu

dach.

11. Ilość budynków

1.

12. Ilość kondygnacji

2.

13. Użytkowanie wnętrza według ilości:

a) izb mieszkalnych

-

b) innych pomieszczeń

-

c) piwnic

2.

14. Grunty należące do zabytku:

ha

a) ogrody stylowe

-

b) sady i grunty uprawne

-

c) lasy

-

d) wody

-

e) inne

-

21. Stacja

nazwa stacji

odległość od stacji w km

a) kolejowa

Brzeg

1,5 km

b) autobusowa

Brzeg

1,5 km

22. Właściciel i jego adres

PMRN - Brzeg.

23. Użytkownik i jego adres

PMRN - Brzeg.

24. Inwestor i jego adres:

25. Rejestr zabytku nr 210/58

rok 1958

miejsce przechowywania

26. Nazwa księgi hipotecznej

27. Numer hipoteczny

28. Akta

29. Fotografie

30. Inwentaryzacja pomiarowa

8. Wyposażenie architektoniczne

W elewacji frontowej szczyt o formie prostokątnej zwieńczony tympanem.

Kreśl. Metelii Podaj, kamień w. XVIII.

9. Autorzy i data budowy i przebudowy

Bud. koniec XVIII. w.

10. Udostępnienie

Obiekt zamknięty.

15. Przeznaczenie pierwotne budynku

dom mieszkalny

16. Użytkowanie w latach ubiegłych

obiekt zniszczony

17. Użytkowanie obecne

obiekt zniszczony

18. Nadaje się do użycia na:

powołanie na dom mieszkalny.

19. Data, rodzaj i stopień zniszczeń i odbudowy

Data	O P I S	zniszcz. % %	odbu- dowa % %
VIII. 1939 r.			
XI. 1939 r.			
XII. 1945 r.			
XII. 57.	obiekt ogólnie zniszczony	20%	
1959	zrujnowany / remont w 1960/	70%	
1963	stan dobry		

31. Szkic sytuacyjny, plan schematyczny, uwagi opisowe, fotografia

Na lewym narożu budynku neobar
„Immaculata”. Parter w elewacji frontowej
przebudowany.
Ściany budynku sklepione kryżowo.
Dach budynku charakterystyczny i okwie-
siony dachem poprzężonym.



32. Przebieg prac konserwatorskich

rok	Wyszczególnienie prac	Koszt tys. zł

33. Koszty w tys. zł	przewidywane	rzeczywiste

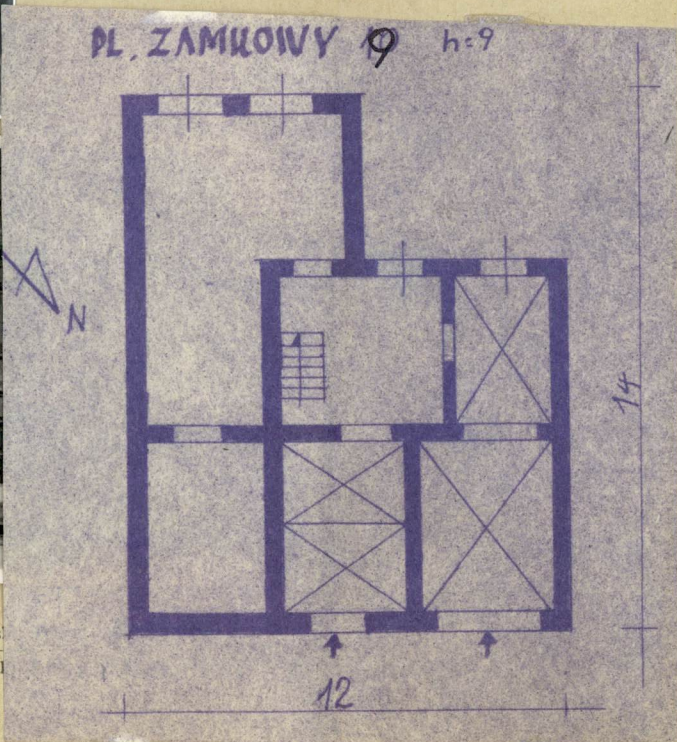
34. Inspekcje

35. Uwagi różne
katalog zabytków T.VII, z.1.

36. Wypełnił dnia
12. XII. 57. Józ. Haba.
37. Sprawdził dnia VI. 1963r.
Stawarski J. Krawiec

31. Szkic sytuacyjny, plan schematyczny, uwagi opisowe, fotografia

Na lewym narożu budynku neobar
„Immaculata”. Parter w elewacji frontowej
przebudowany.
Ściany budynku sklepione krzyżowo.
Dach budynku charakterystyczny i olwi-
sany dachem poprzęzionym.



32. Przebieg prac konserwatorskich

rok	Wyszczególnienie prac	Koszt tys. zł

33. Koszty w tys. zł	przewidywane	rzeczywiste

34. Inspekcje

35. Uwagi różne
katalog zabytków T.VII, z.1.

36. Wypełnił dnia
12. XII. 57. Józ. Haba.
37. Sprawdził dnia VI. 1963r.
Stawarski J. Krawiec