

Nr

OPOLSKIE

A

B

C

D

E

F

G

H

I

J

K

L

M

N

O

P

R

S

T

U

V

W

X

Y

Z

H15

1. Obiekt zabytkowy

DOM PLAC ZAMKOWY NR X db.2

2. Miejscowość

BRZEG

3. Wiek

XVIII i XIX

4. Styl

KLASYCZNY

5. Kubatura m³

865

6. Powierzchnia w m²

108,5

a) zabytkowa:

b) użytkowa:

20. Przynależność administracyjna

a) województwo

OPOLE

b) powiat

BRZEG

c) gmina

7. Materiał budowlany

Przed zniszczeniem

Po odbudowie

11. Ilość budynków

1

14. Grunty należące do zabytku:

ha

a) ściany

CEGLA

12. Ilość kondygnacji

2

a) ogrody stylowe

—

b) sklepienia

—

13. Użytkowanie wnętrza według ilości:

b) sady i grunty uprawne

—

c) stropy

DREWNO

a) izb mieszkalnych

8

c) lasy

—

d) wiązania dachu

DREWNO

b) innych pomieszczeń

3

d) wody

—

e) krycie dachu

DACHÓWKA

c) piwnic

1

e) inne

—

8. Wyposażenie architektoniczne

OSŁOPOKOWA UJĘTA PASAMI BONIOWAN. NAD WEJŚCIEM GZYMŚ NA KONSOLKACH.

15. Przeznaczenie pierwotne budynku NALEŻAŁ DO KLASZTORU JEZUITÓW

16. Użytkowanie w latach ubiegłych

MIESZKALNY

17. Użytkowanie obecne

— " —

18. Nadaje się do użycia na

— " —

9. Autorzy i data budowy i przebudowy

19. Data, rodzaj i stopień zniszczeń i odbudowy

Data

O P I S

Zniszczenia %

Odbudowa %

VIII.1939 r.

XI.1939 r.

XII.1945 r.

1963

STAN DORNY

25. Rejestr zabytku Nr

1973/72

rok

miejsce przechowywania

26. Nazwa księgi hipotecznej

27. Nr hipoteczny

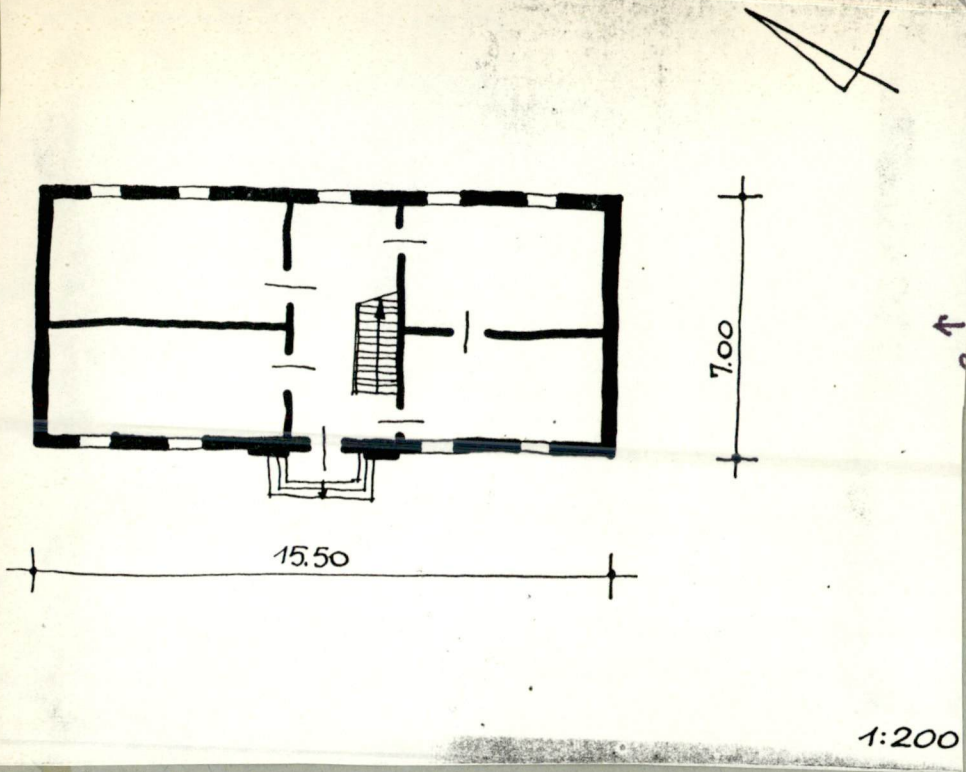
28. Akta

29. Fotografie

30. Inwentaryzacja pomiarowa

10. Udostępnienie

DOSTĘPNY



32. Przebieg prac konserwatorskich

Rok	Wyszczególnienie prac	K o s z t tys. zł

33. Koszty w tys. zł	Przewidywane	Rzeczywiste

34. Inspekcje

35. Uwagi różne

KATALOG ZABYTKÓW T. VII 2.1

36. Wypełnił dnia xii. 1963

[Signature] *[Signature]*

37. Sprawdził dnia

