

1. Obiekt zabytkowy

Budynek mieszkalny ul. Staromiejska 16 ob. 16

2. Miejscowość

Brzeg

3. Wiek

XIX

4. Styl

klasycyzm

5. Kubatura m³

920

6. Powierzchnia w m²

a) zabytkowa: 84 b) użytkowa: 200

20. Przynależność administracyjna

a) województwo opolskie

b) powiat Brzeg

c) gmina

7. Materiał budowlany

Przed zniszczeniem

Po odbudowie

11. Ilość budynków

1

14. Grunty należące do zabytku:

ha

12. Ilość kondygnacji

3

a) ogrody stylowe

—

13. Użytkowanie wnętrza według ilości:

b) sady i grunty uprawne

—

a) izb mieszkalnych

6

c) lasy

—

b) innych pomieszczeń

1

d) wody

—

c) piwnic

1

e) inne

—

21. Stacja

Nazwa stacji

Odległość od stacji w km

a) kolejowa

Brzeg

10/m

b) autobusowa

Brzeg

10/m

22. Właściciel i jego adres

P.M.R.N. - Brzeg

8. Wyposażenie architektoniczne

Elewacja posiada okna z płaskimi wykuszeniami i balkon.

15. Przeznaczenie pierwotne budynku

mieszkalny

16. Użytkowanie w latach ubiegłych

mieszkalny

17. Użytkowanie obecne

mieszkalny

18. Nadaje się do użycia na

mieszkalny

23. Użytkownik i jego adres

P.M.R.N. - Brzeg

24. Inwestor i jego adres

P.M.R.N. - Brzeg

9. Autorzy i data budowy i przebudowy

XVIII
Zbudowany 1. poł. XIX.
wg projektu zbud. 2. poł. XIX

19. Data, rodzaj i stopień zniszczeń i odbudowy

Data

O P I S

Zniszczenia %

Odbudowa %

VIII.1939 r.

XI.1939 r.

XII.1945 r.

1959

1963

dobry

stan dobry

25. Rejestr zabytku Nr 670/61

rok 1961

miejsce przechowywania

26. Nazwa księgi hipotecznej

27. Nr hipoteczny

28. Akta

29. Fotografie

30. Inwentaryzacja pomiarowa

10. Udostępnienie

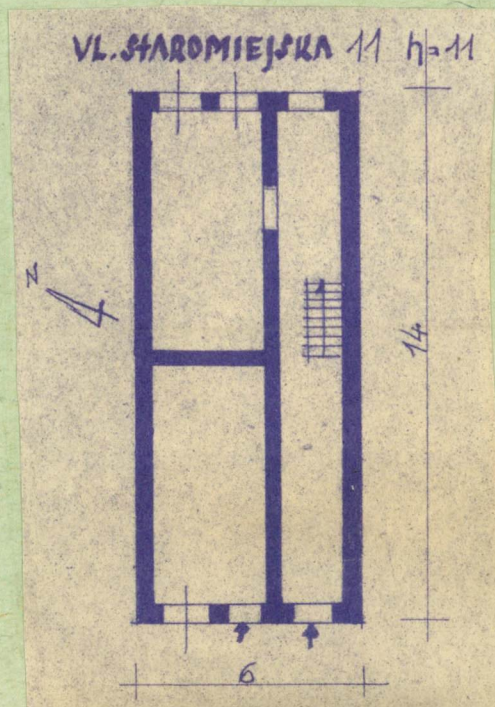
dobry.

Z Y X W V U T S R P O N M L K J I H G F E D C B A Nr

31. Szkic sytuacyjny, plan schematyczny, uwagi opisowe, fotografia



Budynki trzypiętrowe - kamienice - parter przebudowany
Wystroj elewacji posiada dekorację w tymże przekroju
języ nie okien - w parterze białe.



32. Przebieg prac konserwatorskich

| Rok | Wyszczególnienie prac | Koszt tys. zł |
|-----|-----------------------|------------------|
| | | |
| | | |
| | | |
| | | |
| | | |
| | | |
| | | |
| | | |
| | | |
| | | |

33. Koszty
w tys. zł

Przewidywane

Rzeczywiste

34. Inspekcje

35. Uwagi różne

36. Wypełnił dnia

37. Sprawdził dnia

VI. 1963r

[Handwritten signatures]

1. Obiekt zabytkowy

Budynek mieszkalny ul. Siaromiejska 14 ob. 14

2. Miejscowość

Brzeg

3. Wiek XIX

4. Styl klomperun

5. Kubatura m³ 924

6. Powierzchnia w m²
a) zabytkowa: 84 b) użytkowa: 250

20. Przynależność administracyjna.

a) województwo Opolskie
b) powiat Brzeg
c) gmina

7. Materiał budowlany
Przed zniszczeniem Po odbudowie

11. Ilość budynków 1

14. Grunty należące do zabytku: ha

12. Ilość kondygnacji 3

a) ogrody stylowe -

13. Użytkowanie wnętrza według ilości:

b) sady i grunty uprawne -

a) izb mieszkalnych 6

c) lasy -

b) innych pomieszczeń 2

d) wody -

c) piwnic 1

e) inne -

21. Stacja Nazwa stacji Odległość od stacji w km

a) kolejowa Brzeg w/m

b) autobusowa Brzeg w/m

22. Właściciel i jego adres

P.M.R.N Brzeg

8. Wyposażenie architektoniczne
Elewacja posiada rozetę w pasie międzyokiennej klomperunek.

15. Przeznaczenie pierwotne budynku mieszkalny

16. Użytkowanie w latach ubiegłych mieszkalny

17. Użytkowanie obecne mieszkalny

18. Nadaje się do użycia na mieszkalny

23. Użytkownik i jego adres

P.M.R.N Brzeg

24. Inwestor i jego adres

P.M.R.N Brzeg

9. Autorzy i data budowy i przebudowy

~~XX~~ Zbudowany 1. poł. XIX.

19. Data, rodzaj i stopień zniszczeń i odbudowy

| Data | O P I S | Zniszczenia % | Odbudowa % |
|--------------|------------|---------------|------------|
| VIII.1939 r. | | | |
| XI.1939 r. | | | |
| XII.1945 r. | | | |
| 1952 | dobry | | |
| 1963 | stan dobry | | |

25. Rejestr zabytku Nr 671/61

rok 1961 miejsce przechowywania

26. Nazwa księgi hipotecznej 27. Nr hipoteczny

28. Akta

29. Fotografie

30. Inwentaryzacja pomiarowa

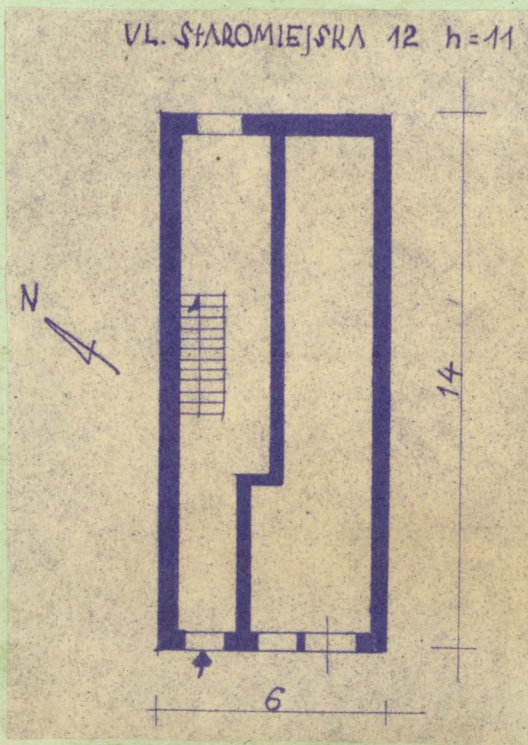
10. Udostępnienie

dobry

31. Szkic sytuacyjny, plan schematyczny, uwagi opisowe, fotografia



Budynek o rzucie prostokąta trzypiętrowy
kryty dachówka. Elewacja posiada trzy akcenty
plastyczne przedstawiające zawody rzemieślnicze



32. Przebieg prac konserwatorskich

| Rok | Wyszczególnienie prac | Koszt tys. zł |
|-----|-----------------------|------------------|
| | | |
| | | |
| | | |
| | | |
| | | |
| | | |
| | | |
| | | |
| | | |
| | | |

| 33. Koszty w tys. zł | Przewidywane | Rzeczywiste | 34. Inspekcje |
|-------------------------|--------------|-------------|---------------|
| | | | |
| | | | |
| | | | |
| | | | |
| | | | |
| | | | |
| | | | |
| | | | |
| | | | |

35. Uwagi różne

36. Wypełnił dnia

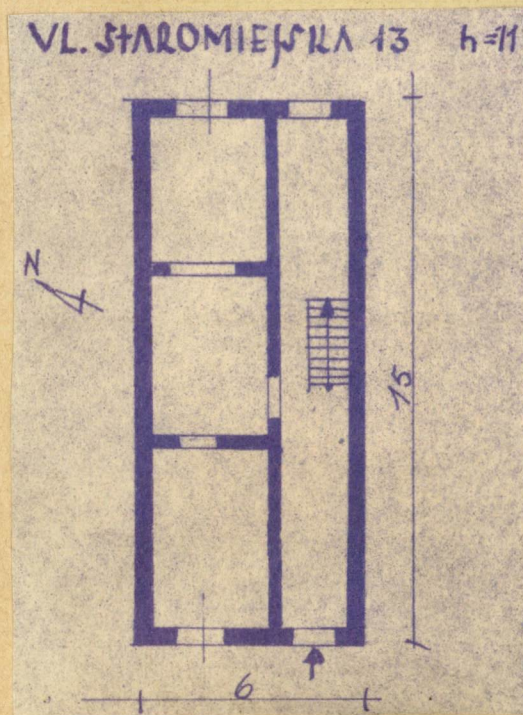
37. Sprawdził dnia 11.1963r.
M. Krawiec

| | | | | | | | | | | | | | | | | | | | | | | | | | | |
|----|-----|---|---|---|---|---|---|---|---|---|---|---|---|---|---|---|---|---|---|---|---|---|---|---|---|---|
| Nr | III | A | B | C | D | E | F | G | H | I | J | K | L | M | N | O | P | R | S | T | U | V | W | X | Y | Z |
|----|-----|---|---|---|---|---|---|---|---|---|---|---|---|---|---|---|---|---|---|---|---|---|---|---|---|---|

| | | | | | | | | | | | | |
|---------------------------------------|--|--------------------|---|----------------|--|--|--|-----------------------------------|------------------------|-----------------------------|--|--|
| 1. Obiekt zabytkowy | | | Budynek mieszkalny ul. Staromiejska 12 ob. 12 | | | 2. Miejscowość | | | Brzeg | | | |
| 3. Wiek | | 4. Styl | | 5. Kubatura m³ | | 6. Powierzchnia w m² | | 20. Przynależność administracyjna | | | | |
| XIX | | klasykizm | | 990 | | a) zabytkowa: 90 b) użytkowa: 180 | | a) województwo opolskie | | | | |
| 7. Materiał budowlany | | Przed zniszczeniem | | Po odbudowie | | 11. Ilość budynków | | 14. Grunty należące do zabytku: | | b) powiat Brzeg | | |
| a) ściany | | cegła | | | | 1 | | ha | | c) gmina | | |
| b) sklepienia | | - | | | | 12. Ilość kondygnacji | | a) ogrody stylowe | | 21. Stacja | | |
| c) stropy | | cegła | | | | 3 | | - | | Nazwa stacji | | |
| d) więzania dachu | | drewno | | | | 13. Użytkowanie wnętrza według ilości: | | b) sady i grunty uprawne | | Odległość od stacji w km | | |
| e) krycie dachu | | drewno | | | | a) izb mieszkalnych | | - | | a) kolejowa | | |
| | | | | | | b) innych pomieszczeń | | - | | b) autobusowa | | |
| | | | | | | c) piwnic | | - | | 22. Właściciel i jego adres | | |
| | | | | | | | | - | | P.M. R.N. - Brzeg | | |
| 8. Wyposażenie architektoniczne | | | 15. Przeznaczenie pierwotne budynku | | | 23. Użytkownik i jego adres | | | | | | |
| Dekoracyjne rozety na elewacji. | | | mieszkalny | | | P.M. R.N. - Brzeg | | | | | | |
| | | | 16. Użytkowanie w latach ubiegłych | | | mieszkalny | | | | | | |
| | | | 17. Użytkowanie obecne | | | mieszkalny | | | | | | |
| | | | 18. Nadaje się do użycia na | | | mieszkalny | | | | | | |
| 9. Autorzy i data budowy i przebudowy | | | 19. Data, rodzaj i stopień zniszczeń i odbudowy | | | 24. Inwestor i jego adres | | | | | | |
| *XIX | | | Zbudowany 1. poł. XIX. | | | 25. Rejestr zabytku Nr | | | 672/61 | | | |
| | | | | | | rok | | | 1961 | | | |
| | | | | | | | | | miejsce przechowywania | | | |
| 10. Udostępnienie | | | 26. Nazwa księgi hipotecznej | | | 27. Nr hipoteczny | | | | | | |
| dobrze | | | | | | | | | | | | |
| | | | 28. Akta | | | | | | | | | |
| | | | 29. Fotografie | | | | | | | | | |
| | | | 30. Inwentaryzacja pomiarowa | | | | | | | | | |

Z Y X W V U T S R P O N M L K J I H G F E D C B A Nr

31. Szkic sytuacyjny, plan schematyczny, uwagi opisowe, fotografia



32. Przebieg prac konserwatorskich

| Rok | Wyszczególnienie prac | Koszt tys. zł |
|-----|-----------------------|------------------|
| | | |
| | | |
| | | |
| | | |
| | | |
| | | |
| | | |
| | | |
| | | |

33. Koszty
w tys. zł

Przewidywane

Rzeczywiste

34. Inspekcje

35. Uwagi różne

36. Wypełnił dnia

37. Sprawdził dnia VI. 1963 r.
M. Krawiec