

1. Obiekt zabytkowy

POZA SPISEM Dom mieszkalny Rynek 41.

2. Miejscowość

Brzeg

3. Wiek

XVIII; XIX XVIII

4. Styl

bez celu  
Barok

5. Kubatura m³

1148

6. Powierzchnia w m²

a) zabytkowa: 104 b) użytkowa: 208

20. Przynależność administracyjna

a) województwo opolskie

b) powiat Brzeg

c) gmina

7. Materiał budowlany

Przed zniszczeniem

Po odbudowie

11. Ilość budynków

1

14. Grunty należące do zabytku:

ha

a) ściany

cegła

b) sklepienia

cegła

c) stropy

drewno

d) więzania dachu

drewno

e) krycie dachu

dachów

12. Ilość kondygnacji

3

13. Użytkowanie wnętrza według ilości:

a) izb mieszkalnych 10

b) innych pomieszczeń 4

c) piwnic 1

14. a) ogrody stylowe

—

b) sady i grunty uprawne

—

c) lasy

—

d) wody

—

e) inne

—

8. Wyposażenie architektoniczne

Sklepienia kolebkowe

15. Przeznaczenie pierwotne budynku

mieszkalny

16. Użytkowanie w latach ubiegłych

mieszkalny

17. Użytkowanie obecne

mieszkalny

18. Nadaje się do użycia na

mieszkalny

21. Stacja

Nazwa stacji

Odległość od stacji w km

a) kolejowa

Brzeg

Wm

b) autobusowa

Brzeg

Wm

22. Właściciel i jego adres

P.M.R.N. - Brzeg

23. Użytkownik i jego adres

P.M.R.N. - Brzeg

24. Inwestor i jego adres

P.M.R.N. - Brzeg

9. Autorzy i data budowy i przebudowy

W. XVIII - gruntownie przebudowany w 2. poł. XIX.

19. Data, rodzaj i stopień zniszczeń i odbudowy

Data

O P I S

Zniszczenia %

Odbudowa %

VIII.1939 r.

XI.1939 r.

XII.1945 r.

1959 r.

zaniedbany

30%

1963

zaniedbany

30%

25. Rejestr zabytku Nr

rok

miejsce przechowywania

26. Nazwa księgi hipotecznej

27. Nr hipoteczny

28. Akta

29. Fotografie

30. Inwentaryzacja pomiarowa

10. Udostępnienie

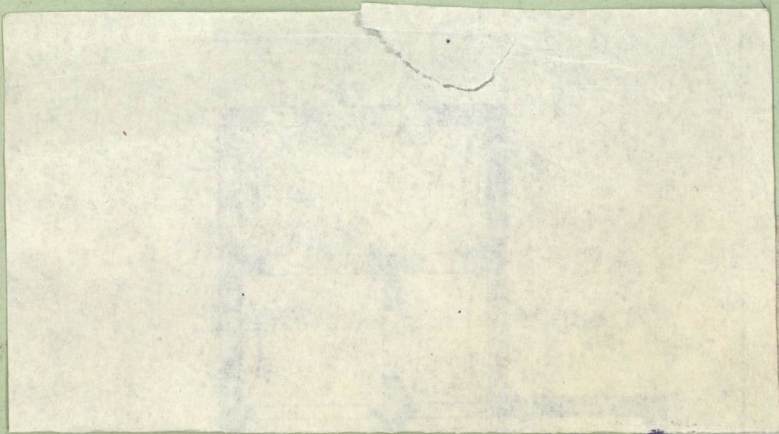
Ołobrz



31. Szkic sytuacyjny, plan schematyczny, uwagi opisowe, fotografia



Budynek o rzucie nieregularnym posiada na parterze sklepienia kolebkowe w jednym pomieszczeniu kolebkowe z lunetami.  
 Elewacja przebudowana w XX w. początkowo 3-osio-  
 wa, obecnie łączy się z budynkiem od ulicy  
 Sukiennice w jedną całość.



32. Przebieg prac konserwatorskich

| Rok | Wyszczególnienie prac | Koszt<br>tys. zł |
|-----|-----------------------|------------------|
|     |                       |                  |
|     |                       |                  |
|     |                       |                  |
|     |                       |                  |
|     |                       |                  |
|     |                       |                  |
|     |                       |                  |
|     |                       |                  |
|     |                       |                  |

| 33. Koszty<br>w tys. zł | Przewidywane | Rzeczywiste |
|-------------------------|--------------|-------------|
|                         |              |             |
|                         |              |             |
|                         |              |             |
|                         |              |             |
|                         |              |             |
|                         |              |             |
|                         |              |             |
|                         |              |             |
|                         |              |             |

| 34. Inspekcje |
|---------------|
|               |
|               |
|               |
|               |
|               |
|               |
|               |
|               |
|               |

35. Uwagi różne

36. Wypełnił dnia

37. Sprawdził dnia

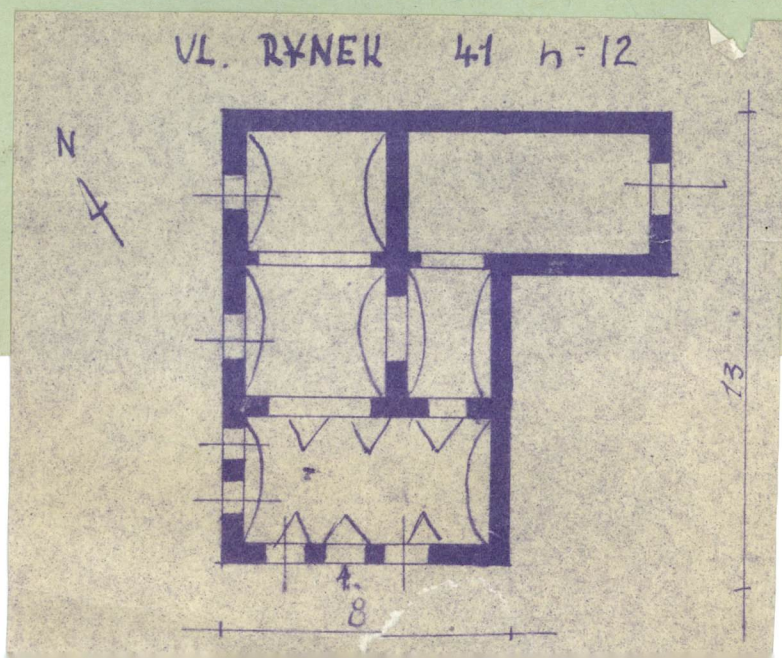
VI. 1963r.  
*[Signature]* *[Signature]*





Budynek o rzucie nieregularnym posiada na parterze sklepienia kolebkowe w jednym pomieszczeniu kolebkowe z lunetami.

Elewacja przebudowana w XX w. początkowo 3-osioła, obecnie łączy się z budynkiem od ulicy Sukiennice w jedną całość.



| 33. Koszty<br>w tys. zł | Przewidywane | Rzeczywiste | 34. Inspekcje |
|-------------------------|--------------|-------------|---------------|
|                         |              |             |               |
|                         |              |             |               |
|                         |              |             |               |
|                         |              |             |               |
|                         |              |             |               |
|                         |              |             |               |
|                         |              |             |               |
|                         |              |             |               |
|                         |              |             |               |

35. Uwagi różne

36. Wypełnił dnia

37. Sprawdził dnia

VI. 1963r.

*[Signature]*

*[Signature]*