

Nr

A

B

C

D

E

F

G

H

I

J

K

L

M

N

O

P

R

S

T

U

V

W

X

Y

Z

1. Obiekt zabytkowy

DOM RYNEK NR. 25 (PIERWOTNIE WŁ. KLASZTORU W CZARNOWŁASACH)

2. Miejscowość

BRZEG

3. Wiek
XVIII, XIX-XX4. Styl
BAROK5. Kubatura m³
4.8106. Powierzchnia w m²
a) zabytkowa: b) użytkowa: 350

20. Przynależność administracyjna

a) województwo: OPOLE

b) powiat: BRZEG

c) gmina:

7. Materiał
budowlany

Przed zniszczeniem

Po odbudowie

11. Ilość budynków
1

14. Grunty należące do zabytku: ha

21. Stacja Nazwa stacji Odległość od stacji w km

a) ściany CEGŁA

b) sklepienia -

c) stropy DREWNO OGNIOSTRA

d) wiązania dachu DREWNO DREWNO

e) krycie dachu DACHÓWKA DACHÓWKA

12. Ilość kondygnacji
3 1/2

a) ogrody stylowe -

13. Użytkowanie wnętrza według ilości:

b) sady i grunty uprawne -

a) izb mieszkalnych ok. 40

c) lasy -

b) innych pomieszczeń ok. 10

d) wody -

c) piwnic ok. 10

e) inne -

22. Właściciel i jego adres

M.R.N. BRZEG

8. Wyposażenie architektoniczne

ZACHOWANE DWIE FASADY
O PRZEKSZTAŁCONYM PODZIA-
ŁACH RAMOWO-PILASTROWYM.

15. Przeznaczenie pierwotne budynku MIESZKALNY

16. Użytkowanie w latach ubiegłych J.W.

17. Użytkowanie obecne J.W.

18. Nadaje się do użycia na J.W.

23. Użytkownik i jego adres

M.Z.B.M. BRZEG

24. Inwestor i jego adres

9. Autorzy i data budowy i przebudowy

ZBUDOWANY 1784.
PRZEBUDOWANY 1884; 1927.
Spalony 1945, odbudowany
1960.

19. Data, rodzaj i stopień zniszczeń i odbudowy

Data	O P I S	Zniszczenia %	Odbudowa %
VIII.1939 r.			
XI.1939 r.			
XII.1945 r.			
1963	stan dobry		

25. Rejestr zabytku Nr 1980/72

rok 1972 miejsce przechowywania

26. Nazwa księgi hipotecznej

27. Nr hipoteczny

28. Akta

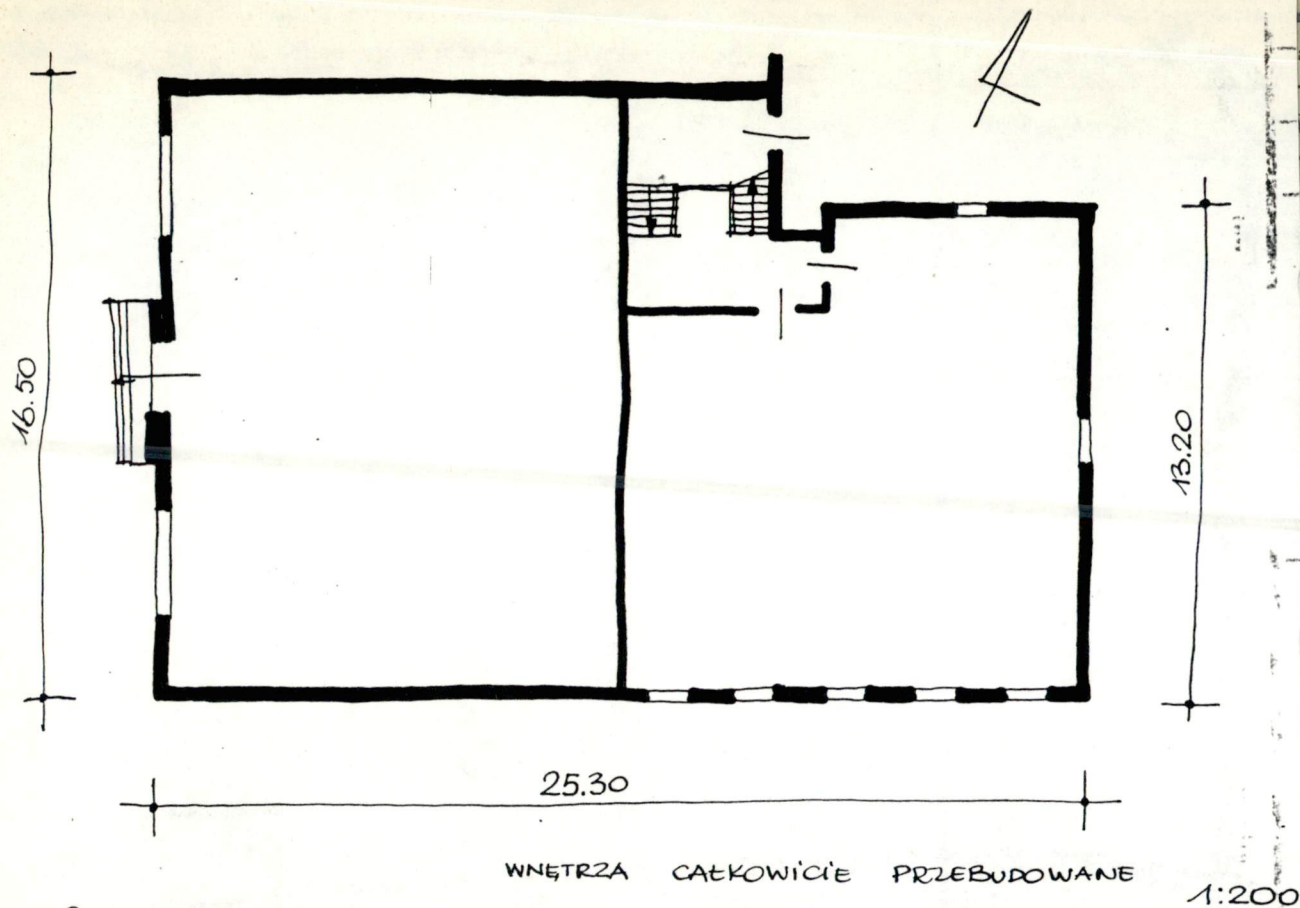
29. Fotografie

30. Inwentaryzacja pomiarowa

10. Udostępnienie

dostępny

Z Y X W V U T S R P O N M L K J I H G F E D C B A Nr



Rynek 15

atorskich

Vyszczególnienie prac

Koszt
tys. zł

ne

Rzeczywiste

34. Inspekcje

35. Uwagi różne

Katalog Zabytków T. VII, z. 1.

36. Wypełnił dnia

XII. 1963

37. Sprawdził dnia

