

1. Obiekt zabytkowy

Budynek mieszkalny ul. ~~Opolska 5~~ ob. ul. Reja 5

2. Miejscowość

Brzeg

3. Wiek
XVIII - ~~XIX~~

4. Styl barok
Klasycyzm

5. Kubatura m³ 1680

6. Powierzchnia w m² 155
a) zabytkowa: 360 b) użytkowa:

20. Przynależność administracyjna

a) województwo Opolskie
b) powiat Brzeg
c) gmina

7. Materiał budowlany

Przed zniszczeniem

Po odbudowie

11. Ilość budynków

1

14. Grunty należące do zabytku:

ha

a) ściany

cegła

b) sklepienia

/

c) stropy

cegła

d) więzania dachu

drewno

e) krycie dachu

dach

12. Ilość kondygnacji

13

a) ogrody stylowe

-

13. Użytkowanie wnętrza według ilości:

a) izb mieszkalnych

8

b) sady i grunty uprawne

-

c) lasy

-

d) wody

-

b) innych pomieszczeń

2

c) piwnic

1

e) inne

-

21. Stacja

Nazwa stacji

Odległość od stacji w km

a) kolejowa

Brzeg

w/m

b) autobusowa

Brzeg

w/m

22. Właściciel i jego adres

P. M. R. N Brzeg

8. Wyposażenie architektoniczne

obramienia drzwi i dekoracje pilastrowe

15. Przeznaczenie pierwotne budynku

mieszkalny

16. Użytkowanie w latach ubiegłych

j.w.

17. Użytkowanie obecne

j.w.

18. Nadaje się do użycia na

23. Użytkownik i jego adres

P. M. R. N Brzeg

24. Inwestor i jego adres

P. M. R. N Brzeg

9. Autorzy i data budowy i przebudowy

obramienia okien pilastrowe
budowany 1777

19. Data, rodzaj i stopień zniszczeń i odbudowy

Data

O P I S

Zniszczenia %

Odbudowa %

VIII.1939 r.

XI.1939 r.

XII.1945 r.

dobry

1959

dobry

1963

zaniechany

20%

25. Rejestr zabytku Nr 412/64

5.03 1964

rok miejsce przechowywania

26. Nazwa księgi hipotecznej

27. Nr hipoteczny

28. Akta

29. Fotografie

30. Inwentaryzacja pomiarowa

10. Udostępnienie

dobry

31. Szkic sytuacyjny, plan schematyczny, uwagi opisowe, fotografia



Na planie prostokąta z sienią przelotową
Parter przebudowany Elewacja utrzymana
w dekoracyjnym klasycyzmie Układ typowy dla
Brzegu



32. Przebieg prac konserwatorskich

Rok	Wyszczególnienie prac	Koszt tys. zł

33. Koszty w tys. zł	Przewidywane	Rzeczywiste

34. Inspekcje

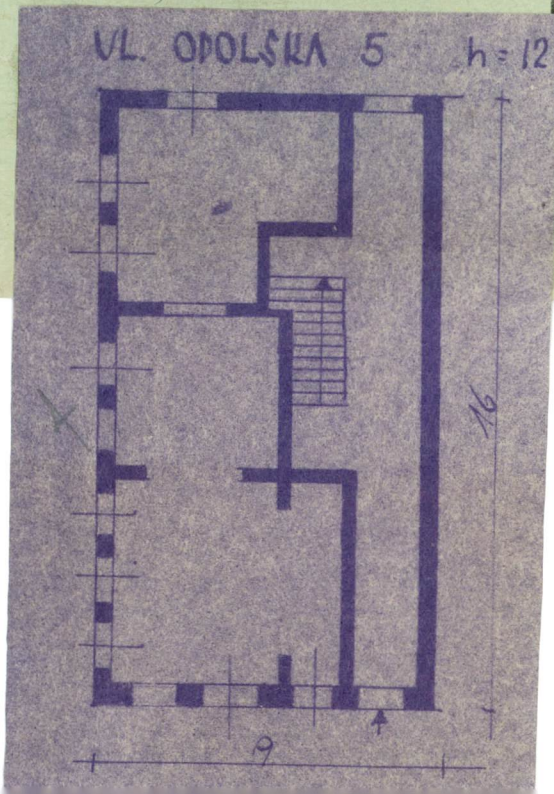
35. Uwagi różne
katalog Zabytków T.VII,21.

36. Wypełnił dnia

37. Sprawdził dnia
VI.1963r. M. Karwowski



Na planie prostokąta z sienią przelotową
Parter przebudowany Elewacja utrzymana
w dekoracyjnym klasycyzmie Układ Typowy dla
Brzegu



33. Koszty
w tys. zł

Przewidywane

Rzeczywiste

34. Inspekcje

35. Uwagi różne

katalog Zabudów T.VII,21.

36. Wypełnił dnia

37. Sprawdził dnia

VI. 1963 r.

Stawowski - M. Kozłowski